

# 株式会社シダー

## 2009年3月期決算説明会資料



# 目次

- 2009年3月期決算概況
- 2010年3月期見通し
- 2009年度事業イメージ
- 参考資料　－ 当社の概要 －

---

---

# 2009年3月期決算概況

# 2010年3月期決算見通し

# 2009年3月期決算概況

(百万円)	2008年3月期		2009年3月期		
		構成比(%)		構成比(%)	前年比(%)
売上高	5,921	100.0	7,075	100.0	19.5
営業利益	56	0.9	149	2.1	165.2
経常利益	42	0.7	100	1.4	132.7
純利益	16	0.3	46	0.6	188.4

**売上高**

前年比19.5%増の7,075百万円

**営業利益**

前年比165.2%増の149百万円

**経常利益**

前年比132.7%増の100百万円

# 2009年3月期決算概況

## ■ 事業別売上高

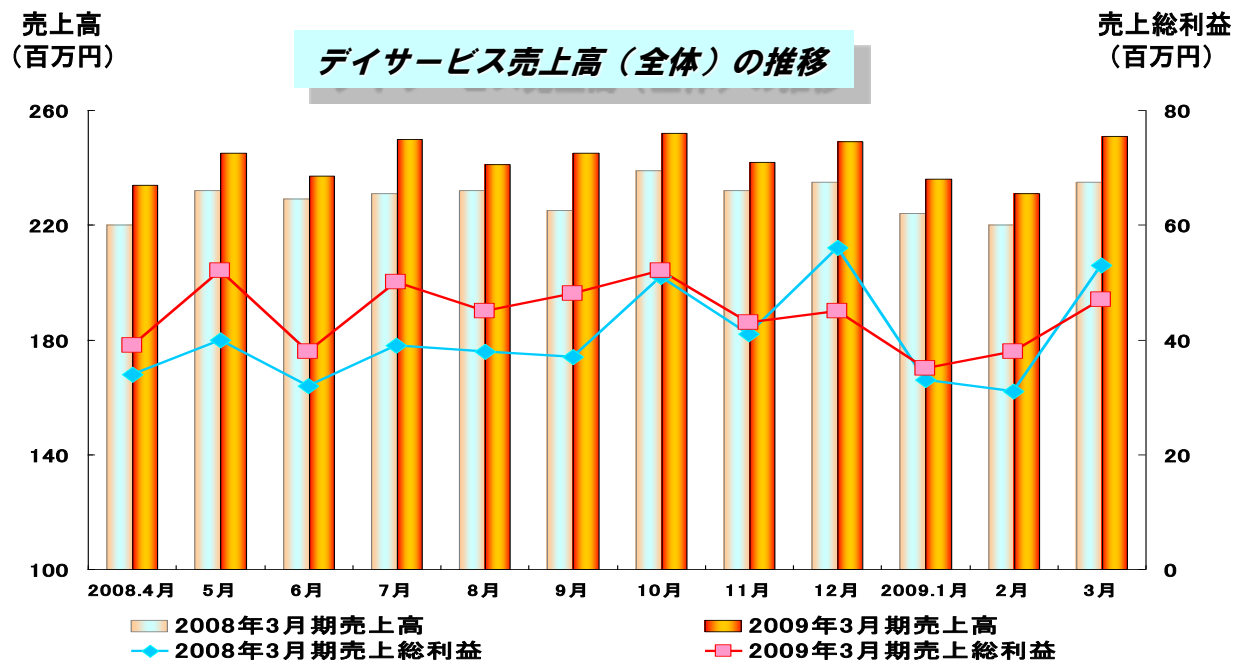
(百万円)	2008年3月期	2009年3月期	
			前年比(%)
デイサービス事業	2,760	2,919	5.8
施設サービス事業	2,449	3,475	41.9
在宅サービス事業	711	680	△4.3
計	5,921	7,075	19.5

## ■ 事業別売上総利益

(百万円)	2008年3月期	2009年3月期	
			前年比(%)
デイサービス事業	492	537	9.0
施設サービス事業	△89	58	—
在宅サービス事業	0	△12	—
計	403	583	44.6

# 2009年3月期決算概況

## デイサービス事業



- 売上高2,919百万円 (前年比5.8%増)
- 既存施設のサービスの質の向上や積極的な営業活動の結果、登録利用者数が前年を大幅に上回りました。

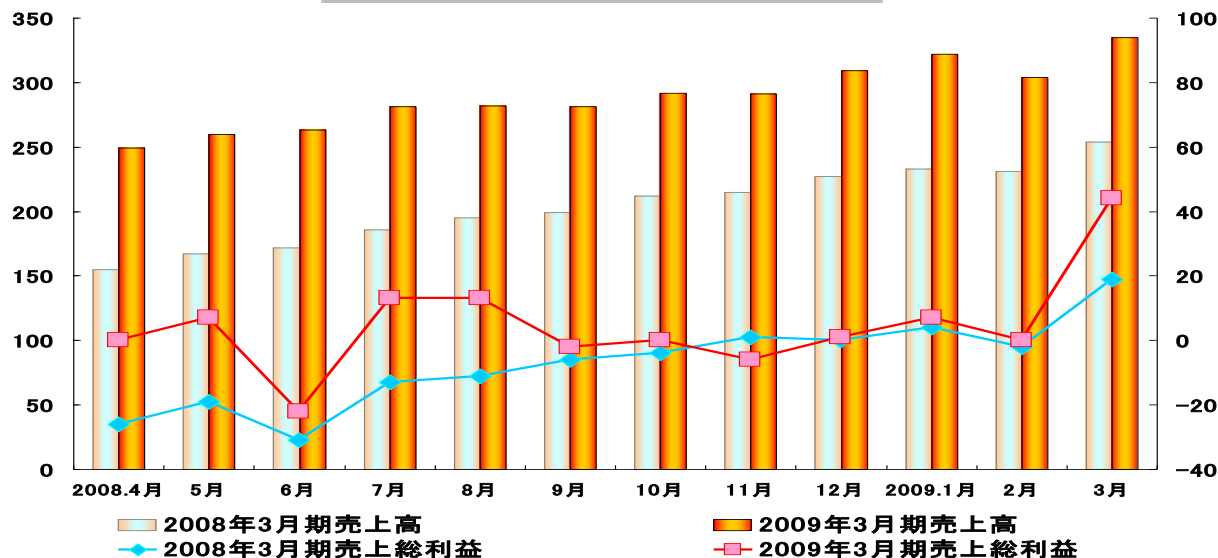
# 2009年3月期決算概況

## 施設サービス事業

売上高  
(百万円)

施設サービス売上高（全体）の推移

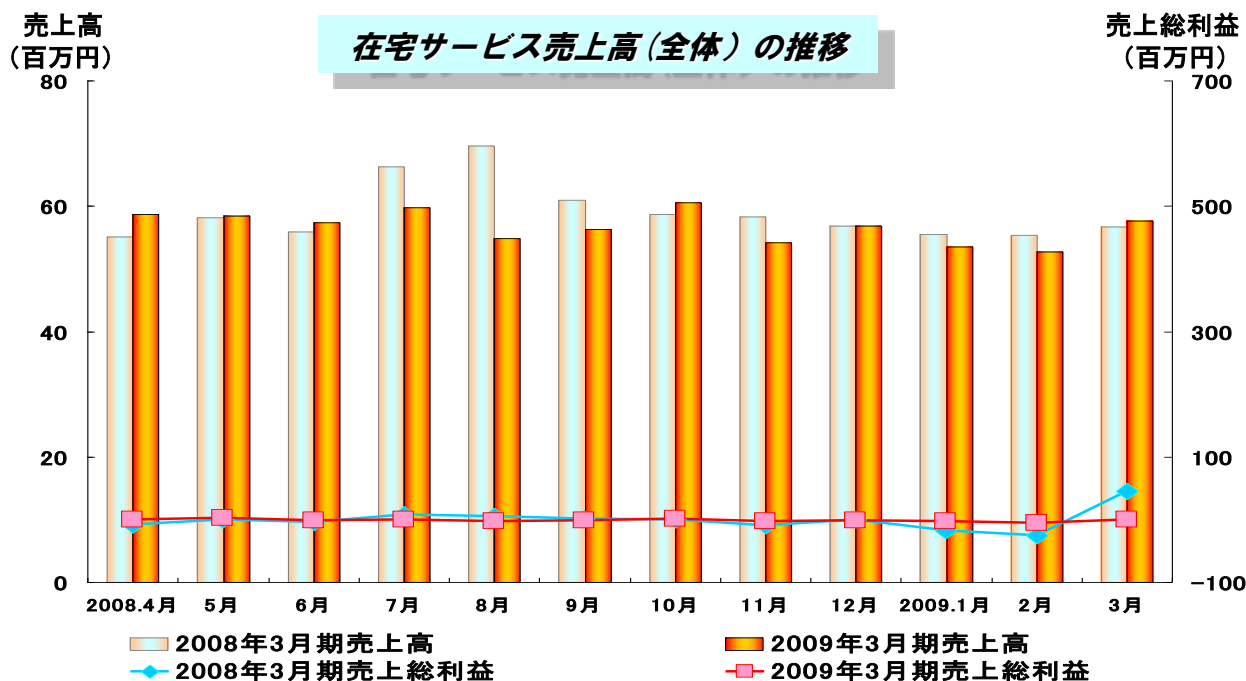
売上総利益  
(百万円)



- 売上高3,475百万円（前年比41.9%増）
- 既存の有料老人ホームの利用者獲得に注力し、既存施設の稼働率が約96.8%（平成21年3月末現在）となりました。また、当期は有料老人ホームを4施設、グループホームを1施設を開設いたしました。

# 2009年3月期決算概況

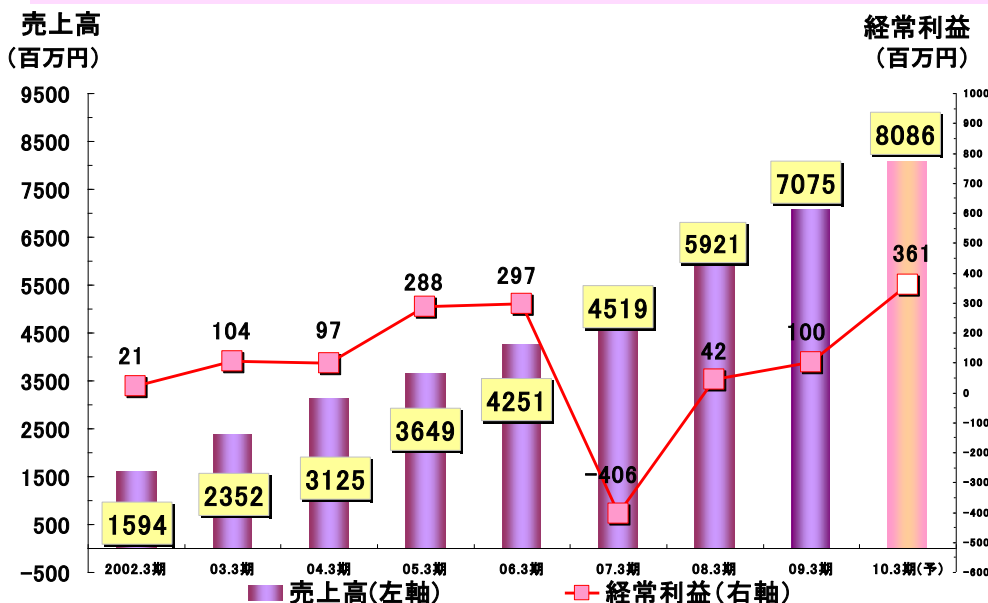
## 在宅サービス事業



- 売上高680百万円（前年比4.3%減）
- 当事業部門においては、他の主力事業に経営資源を集中させたため、売上高は低調に推移しました。



# 2010年3月期見通し



(百万円)	2009年3月期		2010年3月期		
		構成比 (%)		構成比 (%)	前年比 (%)
売上高	7,075	100.0	8,086	100.0	14.3
営業利益	149	2.1	446	5.5	197.7
経常利益	100	1.4	361	4.5	260.7
当期利益	46	0.6	180	2.2	289.3

**売上高**

**前年比14.3%増の8,086百万円**

- 各事業の稼働率向上と今回の介護報酬改定がプラス要因に

**営業利益**

**前年比197.7%増の446百万円に増加**

- 既存施設の稼働率を向上させ、経費削減に取り組む

**経常利益**

**前年比260.7%増の361百万円に増加**

# 2010年3月期事業別見通し

(百万円)	2009年3月期		2010年3月期(予想)		
		構成比(%)		構成比(%)	前年比(%)
<b>売上高</b>	7,075	100.0	8,086	100.0	14.3
デイサービス事業	2,919	41.3	3,040	37.6	4.1
施設サービス事業	3,475	49.1	4,293	53.1	23.5
在宅サービス事業	680	9.6	752	9.3	10.5
<b>営業利益</b>	149	2.1	446	5.5	197.7
<b>経常利益</b>	100	1.4	361	4.5	260.7
<b>当期利益</b>	46	0.6	180	2.2	289.3

---

---

# 2009年度事業イメージ

# 2009年度事業イメージ

---

- ・2009年4月の介護報酬改定による当社への影響

# 2009年4月の介護報酬改定による当社への影響

## デイサービス事業

23施設中17施設が通常規模型大規模事業所減算から、今回の改定により大規模型(Ⅱ)に変更となりました。又、23施設中17施設で事業所評価加算が申請可能となった為、増収となる見通しとなりました。

その結果、昨年度の売上に今回の改定分を加算後試算すると売上高が概算で**103百万円増(3.6%増)**となる見通しとなりました。

利用者1人当たりの平均利用単価：約7,600円 ➡ **約7,900円**

## 施設サービス事業

要介護の基本報酬がアップされ、医療連携加算分が増収となりましたが、要支援の基本報酬、地域区分で9施設が引き下げられた分が減収となりました。その結果、昨年度の売上に今回の改定分を加算後試算すると売上高が概算で**62百万円増(1.8%増)**となる見通しとなりました。

# 2009年4月の介護報酬改定による当社への影響

## 在宅サービス事業

### ▪ 訪問看護部門

訪問リハビリに課せられていた、「訪問看護計画において、理学療法士等の訪問が保健士又は看護師による訪問の回数を上回るような設定がなされることは適切ではない」という規制が緩和されました。今後は当社の強みである理学療法士や作業療法士といったリハビリ部門での利用者獲得がより強化できるようになりました。

### ▪ ヘルパー部門

今回の改定では特定事業所加算等の加算が申請できましたが全体としての影響は軽微となりました。

### ▪ ケアプラン部門

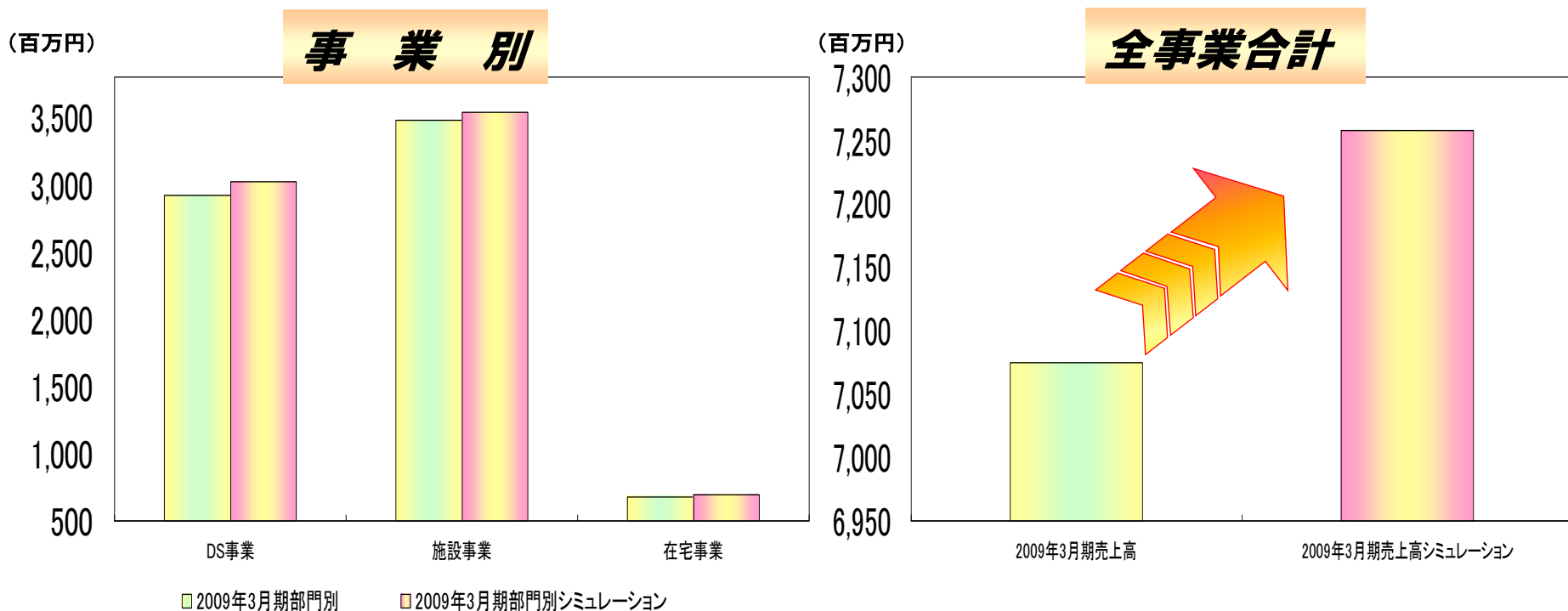
特定事業所加算が3事業所で申請可能となっており、その他加算を加えると**約7%**の売上増となる見通しとなりました。

### ▪ 在宅サービス事業総括

訪問看護事業、ヘルパー事業における増収は軽微にとどまる予定ですが、ケアプラン事業の収益が改善したため、昨年度の売上に今回の改定分を加算後試算すると売上高が概算で**15百万円増(2.5%増)**となる見通しとなりました。

# 2009年4月の介護報酬改定による当社への影響

2008年4月に今回の介護報酬改定が行われていた場合の今期売上高のシミュレーション



シミュレーションの結果、全事業合計売上高の概算で **182百万円増**  
**(2.6%増)** となる見通しとなりました。



# デイサービス事業





# デイサービス事業 達成状況

平成21年3月31日現在

**稼働率** 66.9% → 74.5% 7.6%増

・目標数値：年度最終稼働率 75.0%

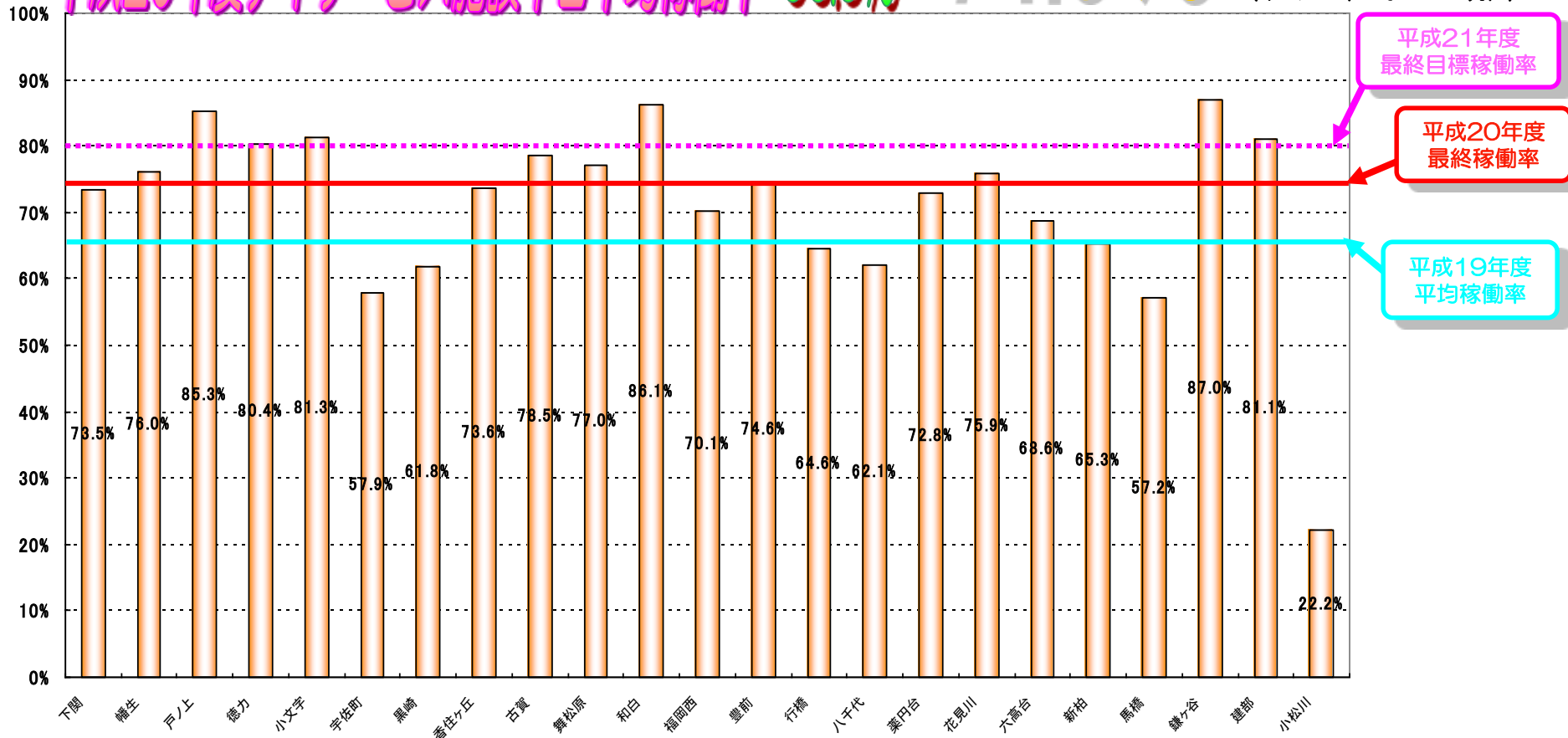
**利用登録者数** 3,749人 → 4,028人 279人増

・目標数値：年度最終利用登録者数 4,080人

稼働率・利用登録者数ともに、ほぼ目標数値を達成。

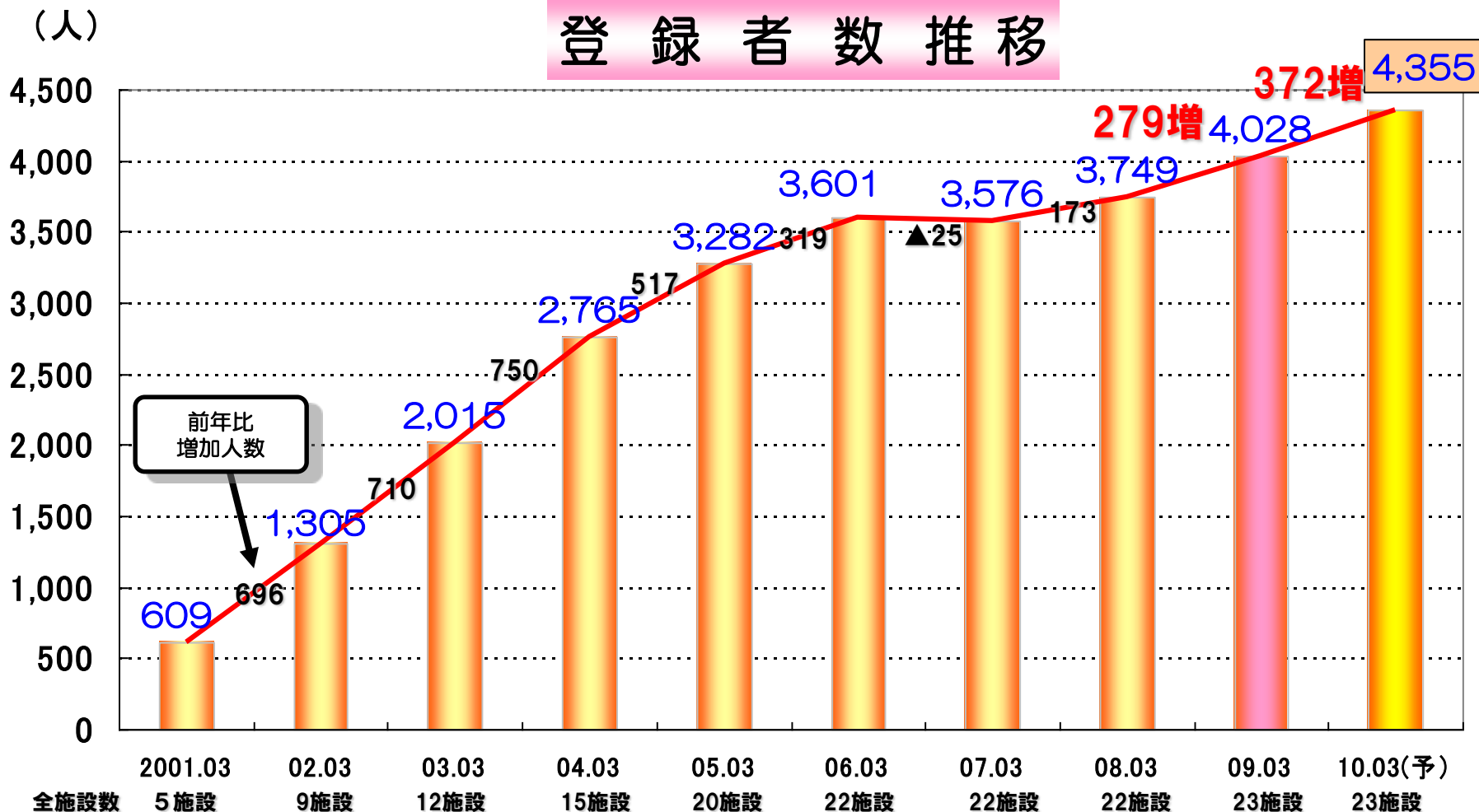
# デイサービス事業 平日平均稼働状況

平成20年度デイサービス施設平日平均稼働率 66.9% → **74.5%** (平成21年3月31日現在)



# デイサービス事業

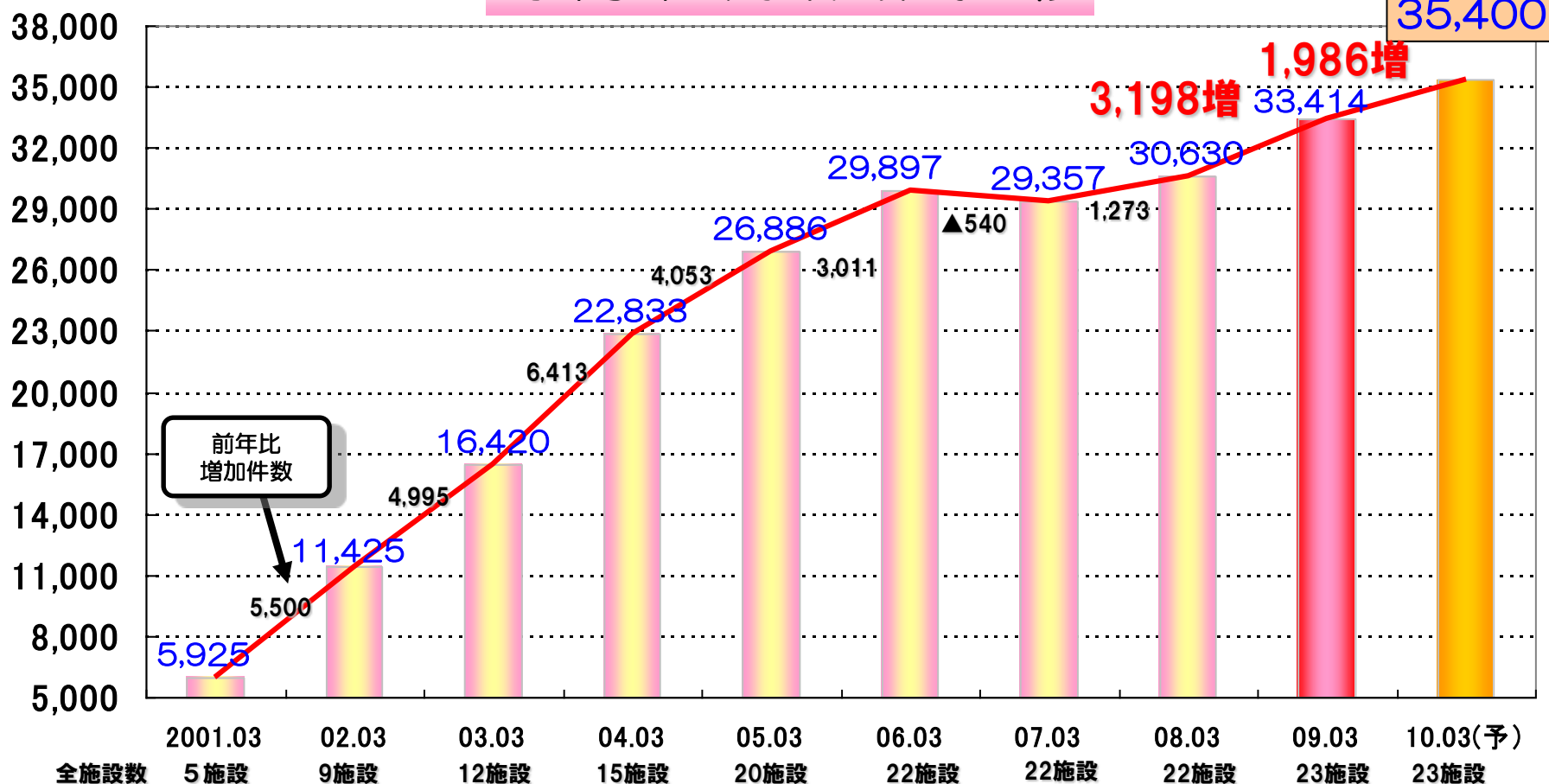
## 登録者数推移



# デイサービス事業

(件)

## 月間利用件数推移



# デイサービス事業 ①稼働率向上の為のモデル作り



トレーニングに  
対しての意識が  
高い



## 稼働率の高い施設の特徴

運動を習慣化  
することで  
リピート率UP



地域の評判上昇  
利用者獲得

鎌ヶ谷 : 87.0% 和白 : 86.1%



リハビリ効率上昇  
顧客満足度UP





# デイサービス事業

## ②稼働率向上の為のモデル作り

### リハビリテーションに特化したサービスの提供

積極的なリハビリテーション推奨



体組成計 Physion XPを更に活用し、  
数字的にもリハビリの効果を確認して頂く

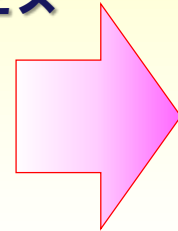


他社との差別化

### 地域のリハビリテーション施設確立

# デイサービス事業

## ③既存施設を中心とした事業拡大



### 徳力デイサービス

既存施設を改築し、利用スペースの拡大を行い第1デイサービスと第2デイサービス開設へ

その他、戸ノ上デイサービス、福岡西デイサービスも改築予定



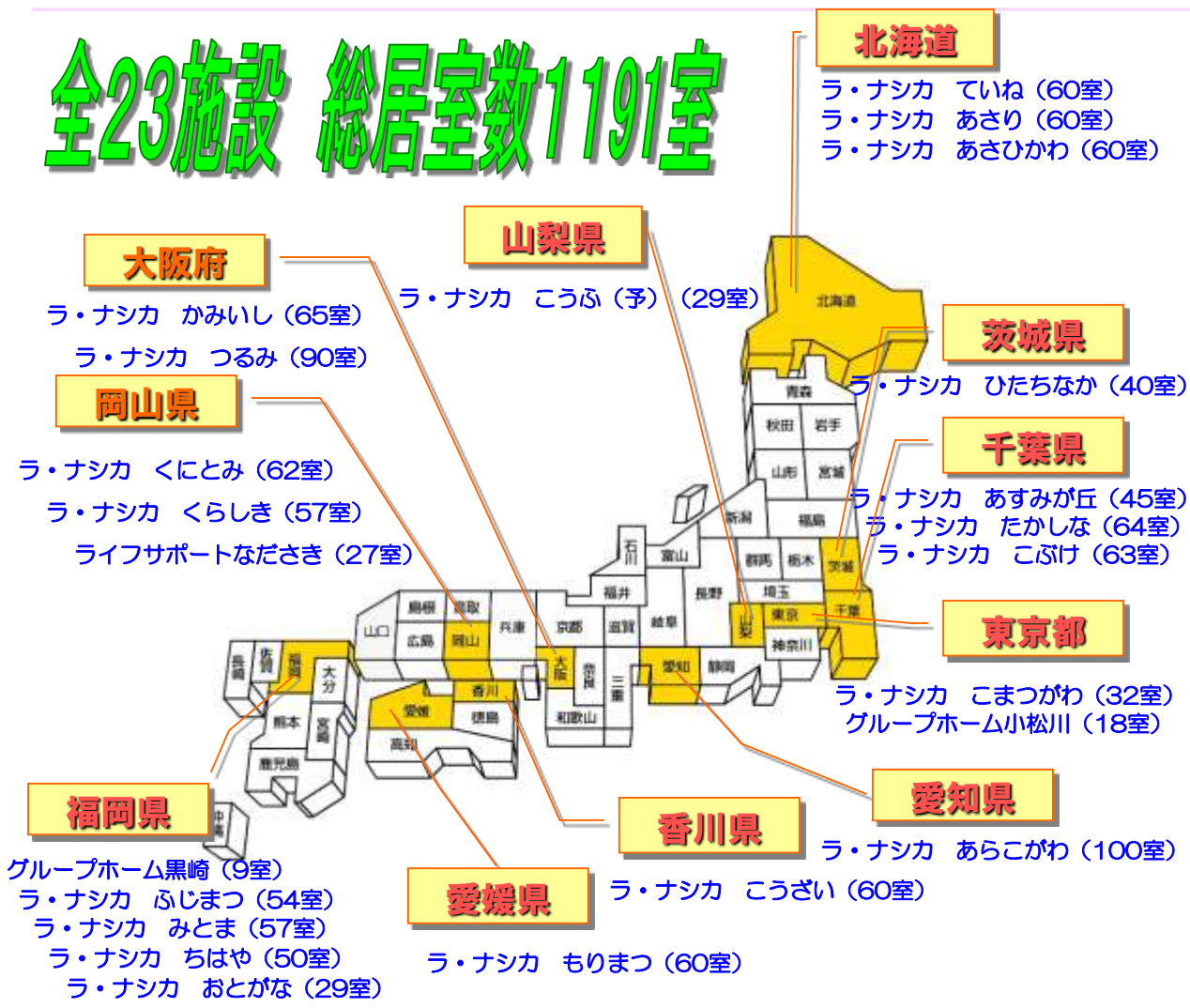
# 施設サービス事業





# 施設サービス事業 所在地 (平成21年3月31日現在)

## 全23施設 総居室数1191室



施設サービス事業沿革	
平成16年度 1月	グループホーム黒崎
平成17年度 9月	ラ・ナシカ あすみが丘
10月	ラ・ナシカ ふじまつ
11月	ラ・ナシカ みとま
平成18年 3月	ラ・ナシカ ちはや
//	ラ・ナシカ こうざい
平成18年度 5月	ラ・ナシカ もりまつ
6月	ラ・ナシカ ていね
7月	ラ・ナシカ たかしな
8月	ラ・ナシカ つるみ
11月	ラ・ナシカ こぶけ
//	ラ・ナシカ かみいし
//	ラ・ナシカ くにとみ
//	ラ・ナシカ あさり
12月	ラ・ナシカ くらしき
平成19年 1月	ライフサポート なださき
平成19年度	
平成20年 3月	ラ・ナシカ ひたちなか
平成20年度 6月	ラ・ナシカ あらこがわ
//	ラ・ナシカ おとがな
10月	ラ・ナシカ あさひかわ
11月	ラ・ナシカ こまつがわ
	グループホーム小松川
平成21年度 5月	ラ・ナシカ こうふ (予)

# 全国有料老人ホーム全施設数・定員数ランキング

## 全国有料老人ホーム開設事業者全施設数・定員数ランキング

順位	社名	総施設数
1	㈱メッセージ	151
2	㈱ベネッセスタイルケア	139
3	㈱ベストライフ	90
4	ニチイグループ	79
5	アントケアホールディングス㈱	45
6	キノシタグループ	44
7	ワタミの介護㈱	39
8	㈱ボンセジュール ウチヤマグループ(㈱さわやか倶楽部含)	35
10	㈱生活科学運営	22
11	中銀グループ	21
12	<b>㈱シダー</b>	<b>19</b>
12	㈱ツクイ	19
14	㈱シティー・エステート	17
15	㈱メディカジャパン	16
16	㈱未来設計 オリックス・リビング㈱	15
18	日本ロングライフ株	14
19	㈱レオパレス21	13
20	㈱ハーフ・センチュリー・モア ㈱ウイズネット	12

順位	社名	総居室数
1	㈱メッセージ	7,983
2	㈱ベネッセスタイルケア	6,614
3	㈱ベストライフ	5,873
4	ニチイグループ	4,608
5	中銀グループ	3,697
6	㈱ハーフ・センチュリー・モア	3,425
7	ワタミの介護㈱	2,715
8	キノシタグループ	2,691
9	㈱ボンセジュール	2,567
10	ウチヤマグループ(㈱さわやか倶楽部含)	2,321
11	アントケアホールディングス	2,045
12	㈱生活科学運営	1,401
13	オリックス・リビング㈱	1,252
14	㈱ツクイ	1,238
15	㈱シティー・エステート	1,112
16	<b>㈱シダー</b>	<b>1,108</b>
17	㈱未来設計	924
18	㈱メディカジャパン	831
19	日本ロングライフ㈱	620
20	㈱ウイズネット	573

出所:「月刊シニアビジネスマーケット」2009年5月号

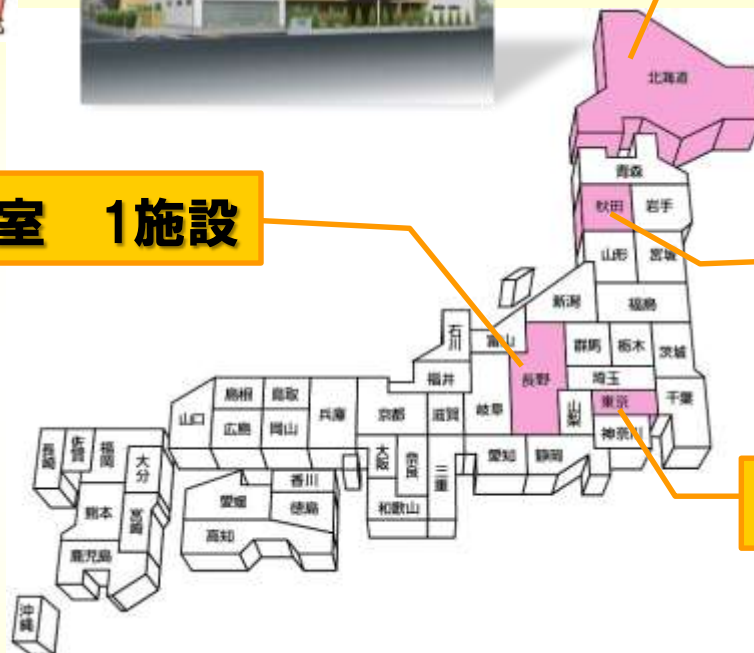
今年度は5月に1施設がオープン

(株)シダー	23施設
--------	------

(株)シダー	1,191室
--------	--------

※上記部屋数はGH、小規模多機能含む

# 施設サービス事業 計画地域



北海道 60室 1施設

長野県 60室 1施設

秋田県 60室 1施設

東京都 100室 2施設

今期以降で、1道1都2県で5施設の開設を計画



# 新規開設施設

～ラ・ナシカ こうふ～



## ラ・ナシカ こうふ

### 部屋数 29室

山梨県甲府市荒川1-3-26

平成21年5月1日開設





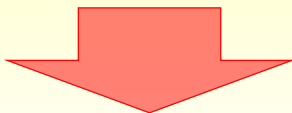


# 在宅サービス事業

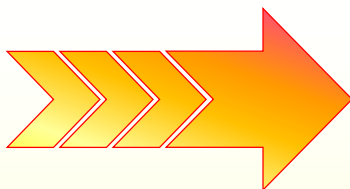
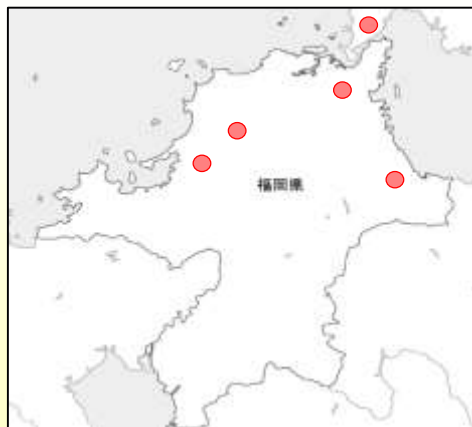


# 訪問リハビリ強化へ

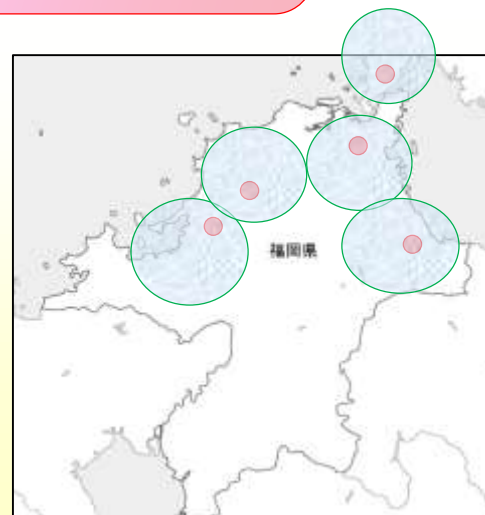
今回の介護報酬改定で「訪問看護計画において、理学療法士等の訪問が保健士又は看護師による訪問の回数を上回るような設定がなされることは適切ではない」という規制が緩和された。



積極的に在宅リハビリのニーズに応える事が可能となった



- ・今年度は既存施設周辺の地域の利用者に対応することに注力。

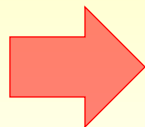


# 総括

## デイサービス事業

既存施設の稼働率上昇

施設稼働率 74.5%



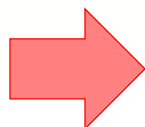
2010年3月末までに施設稼働率

**80%へ**

## 施設サービス事業

昨年度開設した施設、及び新規施設の入居促進

施設入居率 87.0%



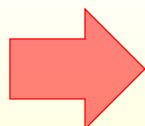
2010年3月末までに施設入居率

**98%へ**

## 在宅サービス事業

訪問リハビリを強化

1日当りの訪問リハビリ件数  
平均3.6件

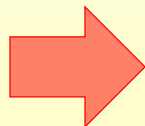


2010年3月末までに訪問リハビリ件数

**平均5.0件へ**

## 全事業合計

売上高 7,075百万円



**8,086百万円へ**

---

---

# － 当社の概要 －



# 会社概要 (2009年3月31日現在)

設立 : 1981年4月  
 本社 : 福岡県北九州市  
 資本金 : 4億3228万円  
 事業内容 : デイサービス  
           介護付有料老人ホーム  
           訪問看護 (訪問リハビリ)  
           ホームヘルプサービス  
           ケアプラン  
           グループホーム  
           ショートステイ  
           小規模多機能型居宅介護  
 従業員数 : 1360名  
 拠点数 : 64ヶ所

## 福岡県



## リハビリ職員数

理学療法士	34人
作業療法士	43人
言語聴覚士	4人
トレーナー	63人
合計	144人

# 拠点紹介

**拠点数 64拠点** (2009年3月31日現在)

**デイサービス 23施設**

**有料老人ホーム 19施設**

**訪問看護ステーション 5施設**

**ヘルプーステーション 4施設**

**ケアプランセンター 10施設**

**グループホーム 2施設**

**小規模多機能 1施設**



## 岡山県

有料老人ホーム2施設  
小規模多機能型居宅介護1施設

## 山口県

デイサービス2施設  
訪問看護ステーション1施設  
ヘルプーステーション1施設  
ケアプランセンター1施設

## 福岡県

デイサービス12施設  
訪問看護ステーション4施設  
ヘルプーステーション3施設  
ケアプランセンター6施設  
グループホーム1施設  
有料老人ホーム4施設

## 滋賀県

デイサービス1施設

## 愛知県

有料老人ホーム1施設

## 香川県

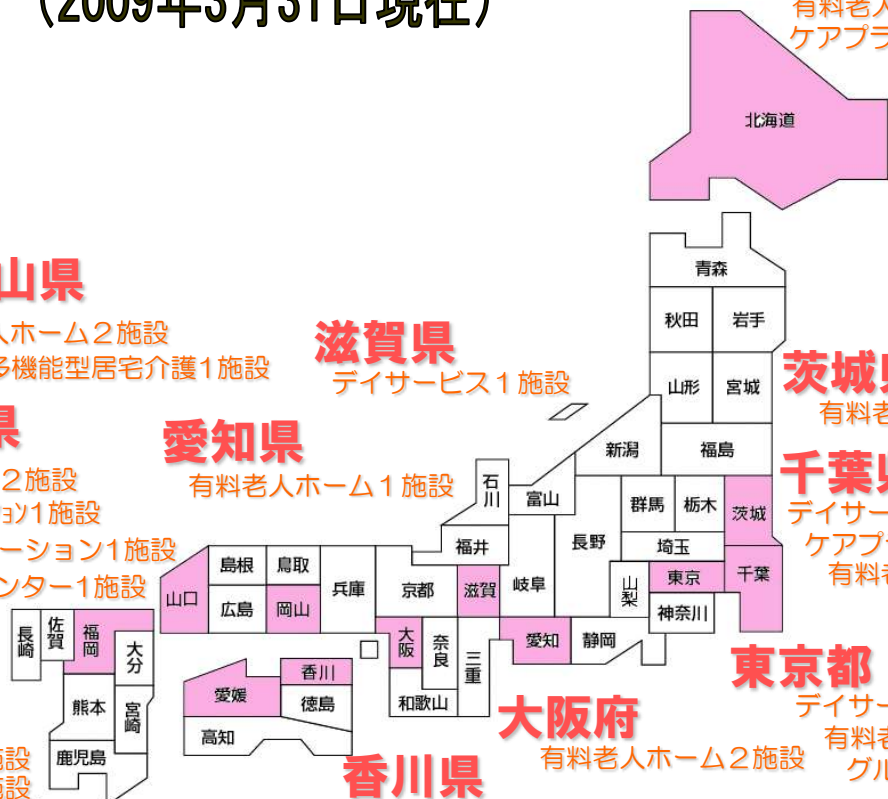
有料老人ホーム1施設

## 愛媛県

有料老人ホーム1施設

## 北海道

有料老人ホーム3施設  
ケアプランセンター1施設



## 茨城県

有料老人ホーム1施設

## 千葉県

デイサービス7施設  
ケアプランセンター2施設  
有料老人ホーム3施設

## 東京都

デイサービス1施設  
有料老人ホーム1施設  
グループホーム1施設

## 大阪府

有料老人ホーム2施設

# 本資料の取り扱いについて

- ・本資料は株式会社シダールの事業及び業界動向についての株式会社シダールによる現在の予定、推定、見込み又は予想に基づいた将来の展望についても言及しています。
- ・これらの将来の展望に関する表明は様々なリスクや不確かさが内在しております。
- ・既に知られたもしくは今だに知られていないリスク、不確かその他の要因が、将来の展望に対する表明に含まれる事柄と異なる結果を引き起こさないとも限りません。株式会社シダールは将来の展望に対する表明及び予想が正しいと約束することはできず、結果は将来の展望と著しく異なるか、更に悪いことも有り得ます。
- ・本資料における将来の展望に関する表明は、2009年5月25日現在において利用可能な情報に基づいて株式会社シダールにより2009年5月25日現在においてなされたものであり、将来の出来事や状況を反映して将来の展望に関するいかなる表明の記載をも更新し、変更するものではありません。

2009年5月 株式会社シダール

# 株式会社シダー

## 2009年3月期会社説明会資料

