

株式会社シダー

2009年3月期第2四半期

決算説明会資料



いつも春の陽だまりでありたい...



# 目次

- 2009年3月期第2四半期累計期間 決算概況
- 2009年3月期見通し
- 2008年度事業イメージ
- 参考資料 ー当社の概要ー

---

---

# 2009年3月期第2四半期累計期間 決算概況

## 2009年3月期決算見通し



CEDAR

株式会社シダー

いつも春の陽だまりでありたい……



# 2009年3月期第2四半期累計期間 決算概況

(百万円)	2008年3月期第2四半期		2009年3月期第2四半期		
		構成比(%)		構成比(%)	前年同期比(%)
売上高	2,816	100.0	3,420	100.0	121.4
営業利益	△61	—	63	1.8	—
経常利益	△65	—	48	1.4	—
四半期純利益	△44	—	23	0.7	—

**売上高**

前年同期比21.4%増の3,420百万円

**営業利益**

△61百万円から63百万円に大幅増

**経常利益**

△65百万円から48百万円に大幅増

# 2009年3月期第2四半期累計期間 決算概況

## ■ 事業別売上高

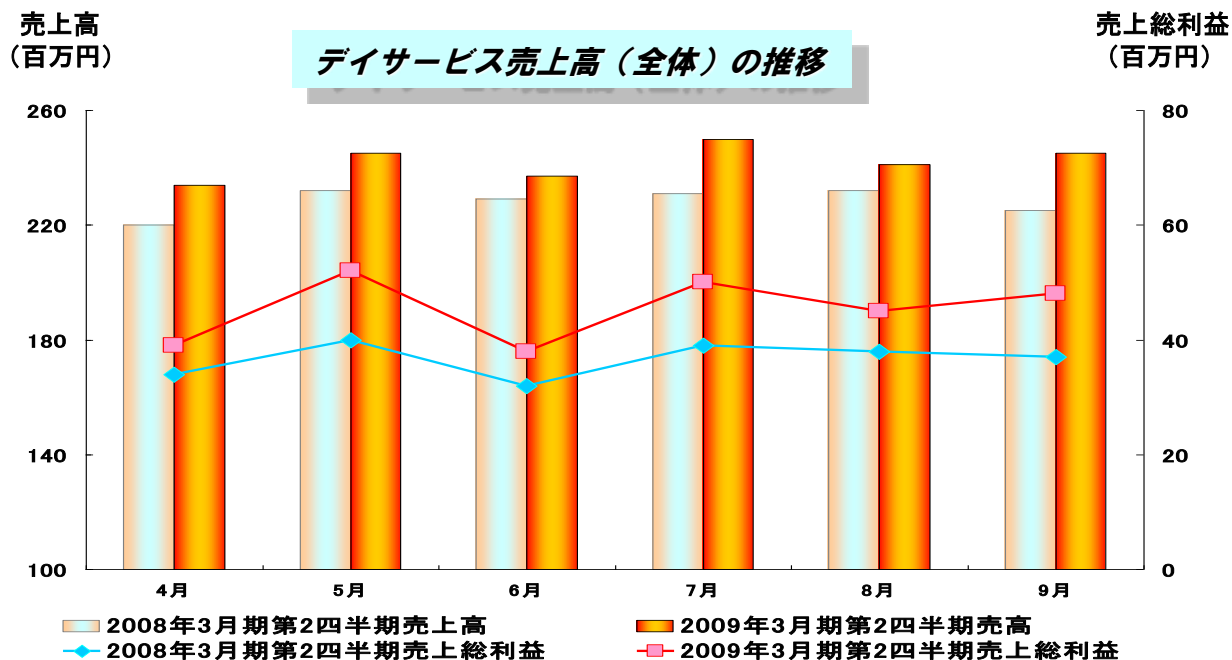
(百万円)	2008年3月期第2四半期	2009年3月期第2四半期	
			前年同期比(%)
デイサービス事業	1,371	1,455	106.1
施設サービス事業	1,075	1,619	150.6
在宅サービス事業	369	345	93.5
計	2,816	3,420	121.4

## ■ 事業別売上総利益

(百万円)	2008年3月期第2四半期	2009年3月期第2四半期	
			前年同期比(%)
デイサービス事業	223	274	122.9
施設サービス事業	△108	9	—
在宅サービス事業	0	△1	—
計	115	281	244.2

# 2009年3月期第2四半期累計期間 決算概況

## デイサービス事業



- 売上高1,455百万円（前年同期比6.1%増）
- 昨年に比べ登録利用者数が増加し、その内訳が予防給付の利用者数より介護給付の利用者数増加が多かった為、利用単価が上昇した事で前年同期を上回りました。

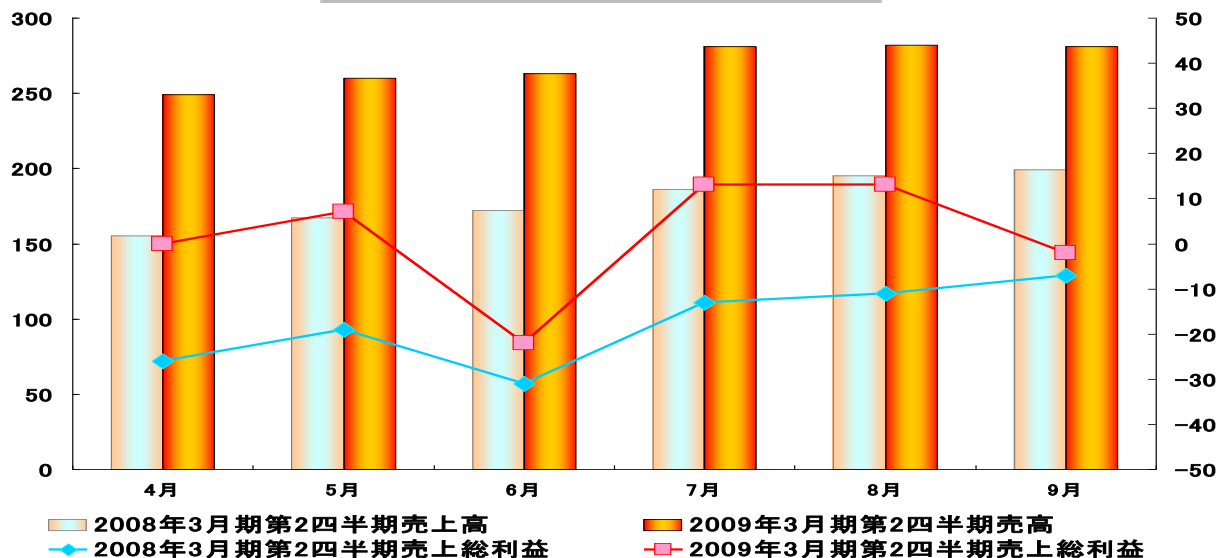
# 2009年3月期第2四半期累計期間 決算概況

## 施設サービス事業

売上高  
(百万円)

施設サービス売上高(全体)の推移

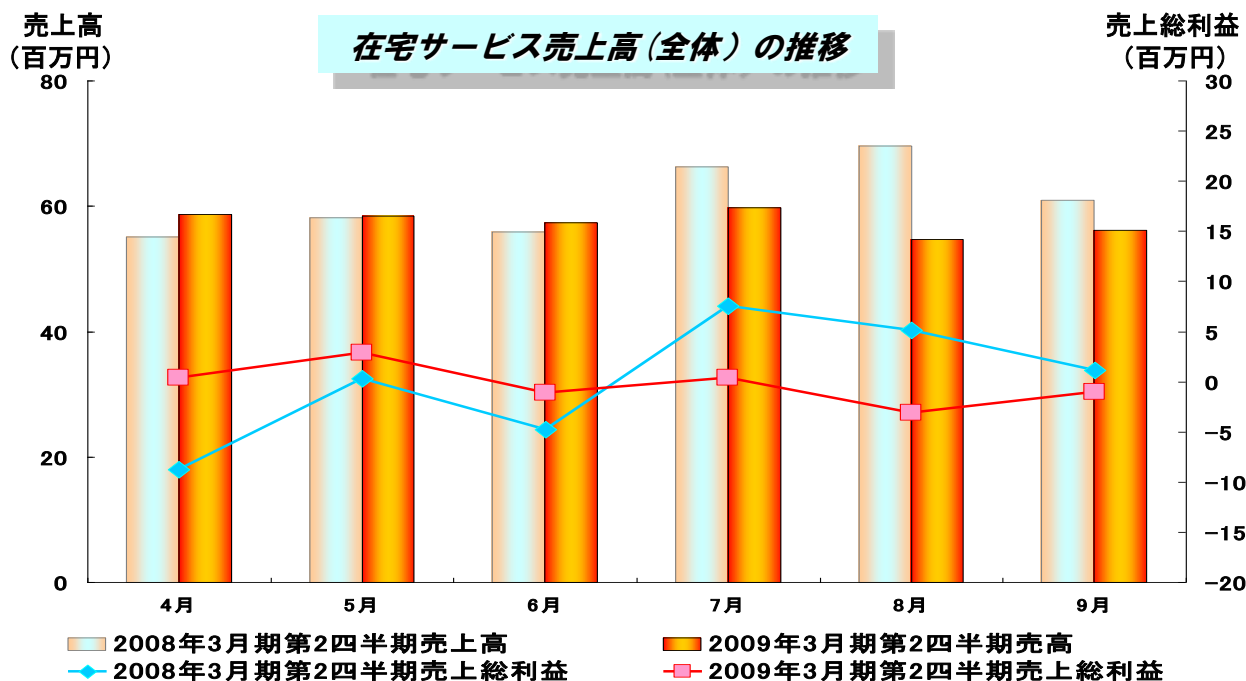
売上総利益  
(百万円)



- 売上高1,619百万円（前年同期比50.6%増）
- 昨年度までに開設した老人ホームの入居が順調に進み、平成20年9月末現在居室稼働率は約95.1%となっております。
- 平成20年6月より新規開設2施設（ラ・ナシカあらこがわ、ラ・ナシカおとがな）の初期費用が発生しております。

# 2009年3月期第2四半期累計期間 決算概況

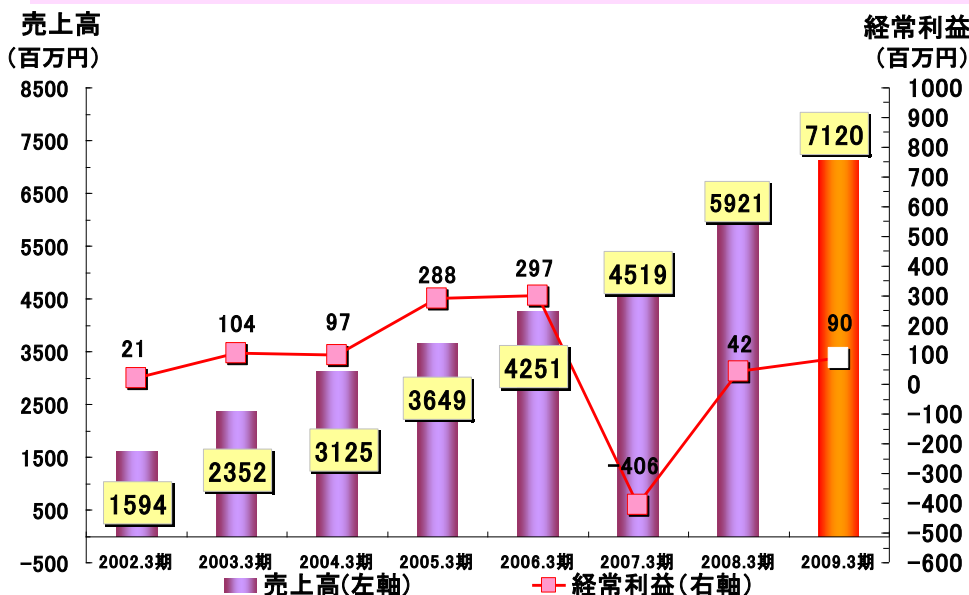
## 在宅サービス事業



- 売上高345百万円（前年同期比6.5%減）
- 平成18年4月の介護保険改定以後、利用者が減少傾向にある為、適正な人員配置を行い、一人当たりの訪問件数を上昇させることに注力いたしましたが、訪問ヘルパー部門の減収が大きく前年同期を下回りました。



# 2009年3月期見通し



(百万円)	2008年3月期		2009年3月期		
		構成比 (%)		構成比 (%)	前年比 (%)
売上高	5,921	100.0	7,120	100.0	120.2
営業利益	56	0.9	110	1.5	194.7
経常利益	42	0.7	90	1.3	209.3
当期利益	16	0.3	45	0.6	285.5

## 売上高

前年比20.2%増の7,120百万円

- 施設サービス事業の売上続伸 売上高3,644百万円(1,195百万円増)

## 営業利益

56百万円から110百万円に増加

- 施設サービス事業の施設稼働率向上、収益改善
- デイサービス事業の全施設通期で黒字化へ

## 経常利益

42百万円から90百万円に増加

# 2009年3月期事業別見通し

(百万円)	2008年3月期		2009年3月期(予想)		
		構成比(%)		構成比(%)	前年比(%)
売上高	5,921	100.0	7,120	100.0	120.2
デイサービス事業	2,760	46.6	2,801	39.4	101.5
施設サービス事業	2,449	41.4	3,644	51.2	148.7
在宅サービス事業	711	12.0	673	9.4	94.6
営業利益	56	0.9	110	1.5	194.7
経常利益	42	0.7	90	1.3	209.3
当期利益	16	0.3	45	0.6	285.5

---

---

# 2008年度事業イメージ

# 2008年度事業イメージ

## 2009年3月期目標

### 1. デイサービス事業強化

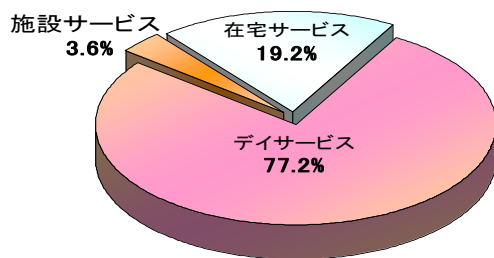
稼働率	66.9%→75.0%	8.1%増
登録者数	3,749人→4,080人	約300人増

### 2. 施設サービス事業拡大

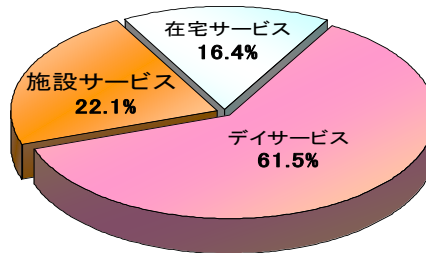
部屋数	923室→1,162室	239室増
売上高	2,449百万円→3,644百万円	約1,200百万円増

# 2008年度事業イメージ

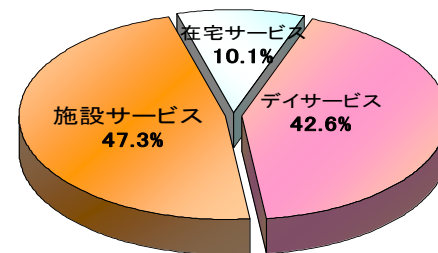
## 事業別売上高構成比推移



2006年3月期時点



2007年3月期時点



2008年9月30日現在

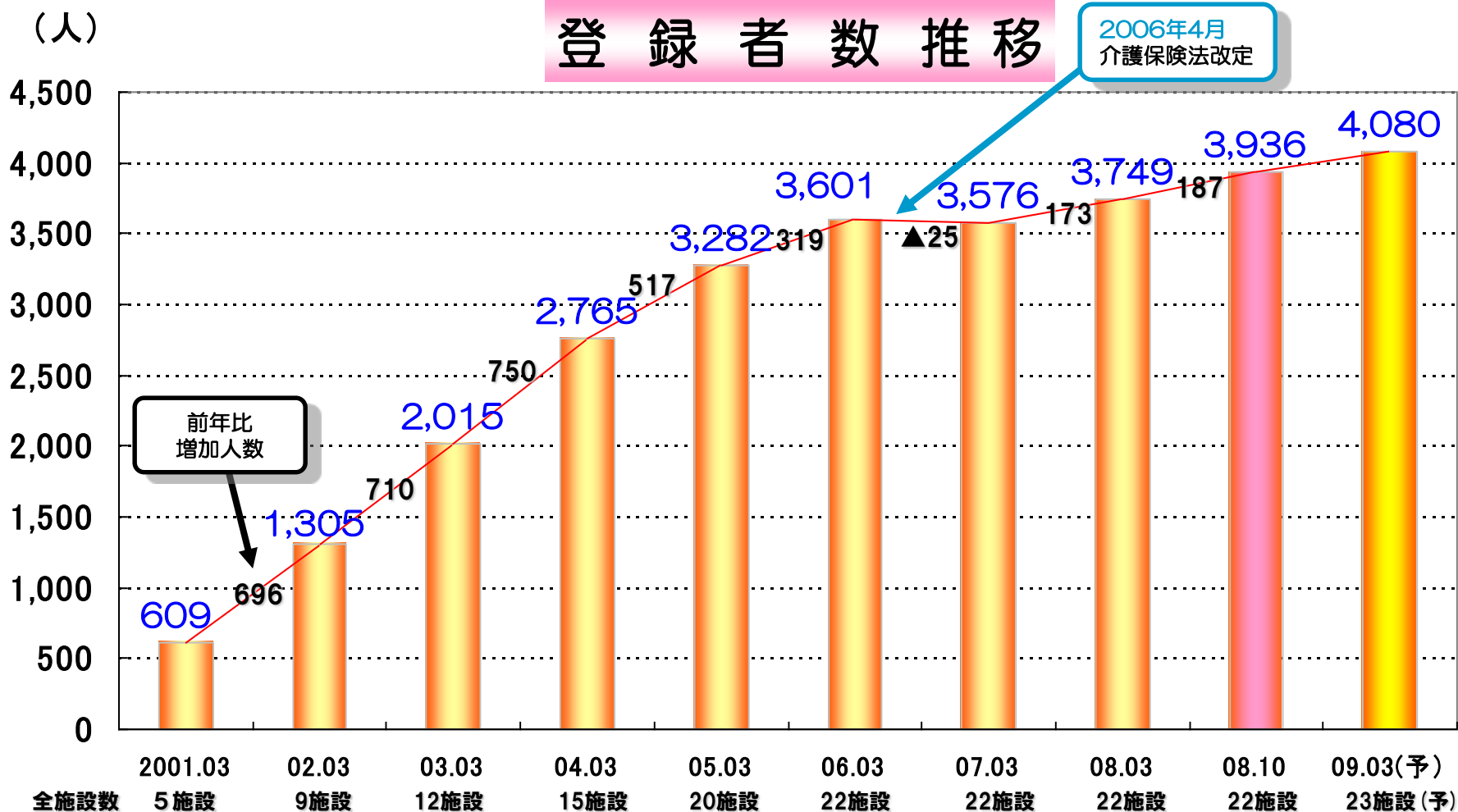
2006年3月時点では、売上高をデイサービス事業と在宅サービスが96%を占めていたが、2008年9月30日現在では、デイサービス事業、施設サービス事業、在宅サービス事業と3本の柱となり、よりバランスのとれた経営を行うことが可能となった。



# デイサービス事業

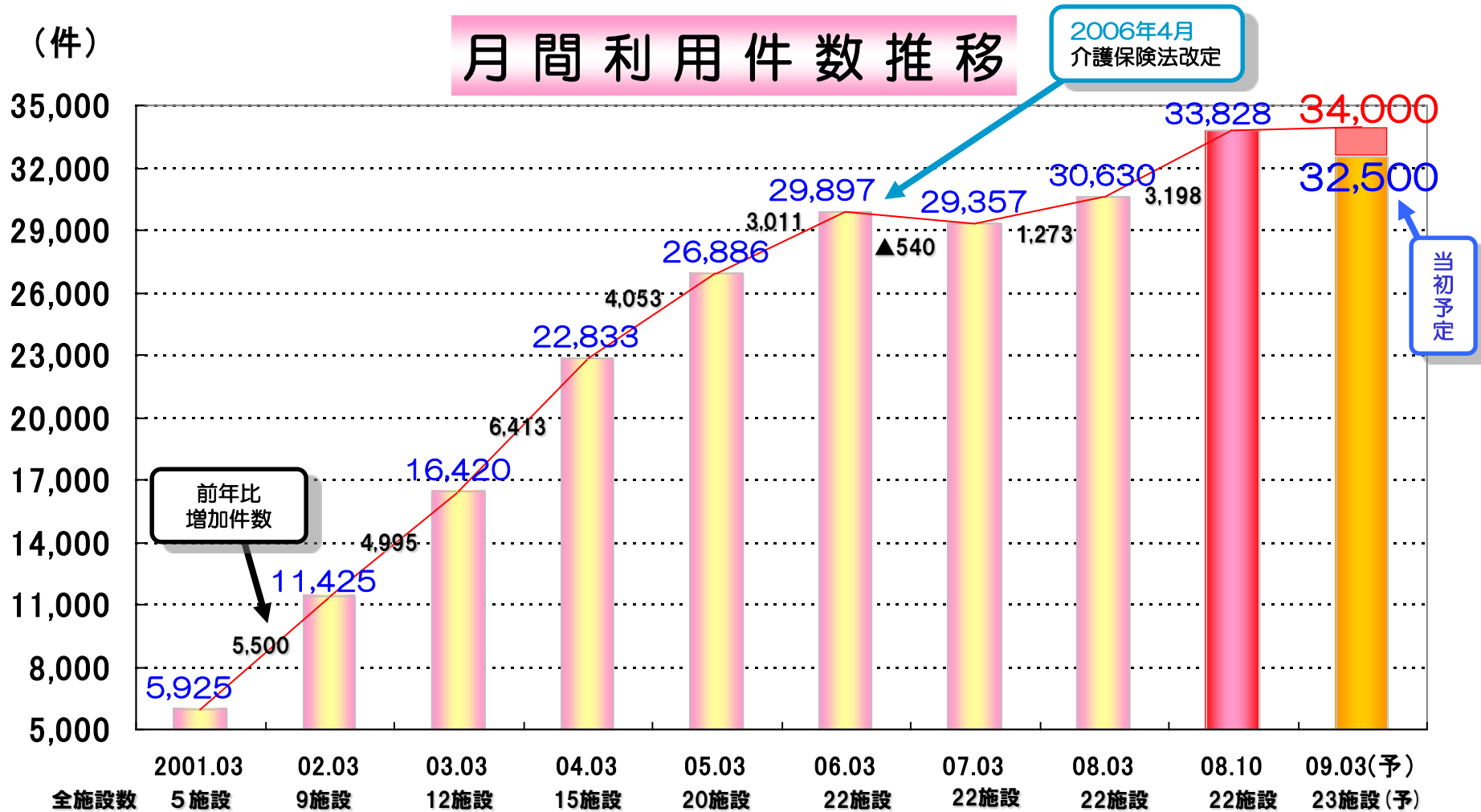


# デイサービス事業 登録者数推移





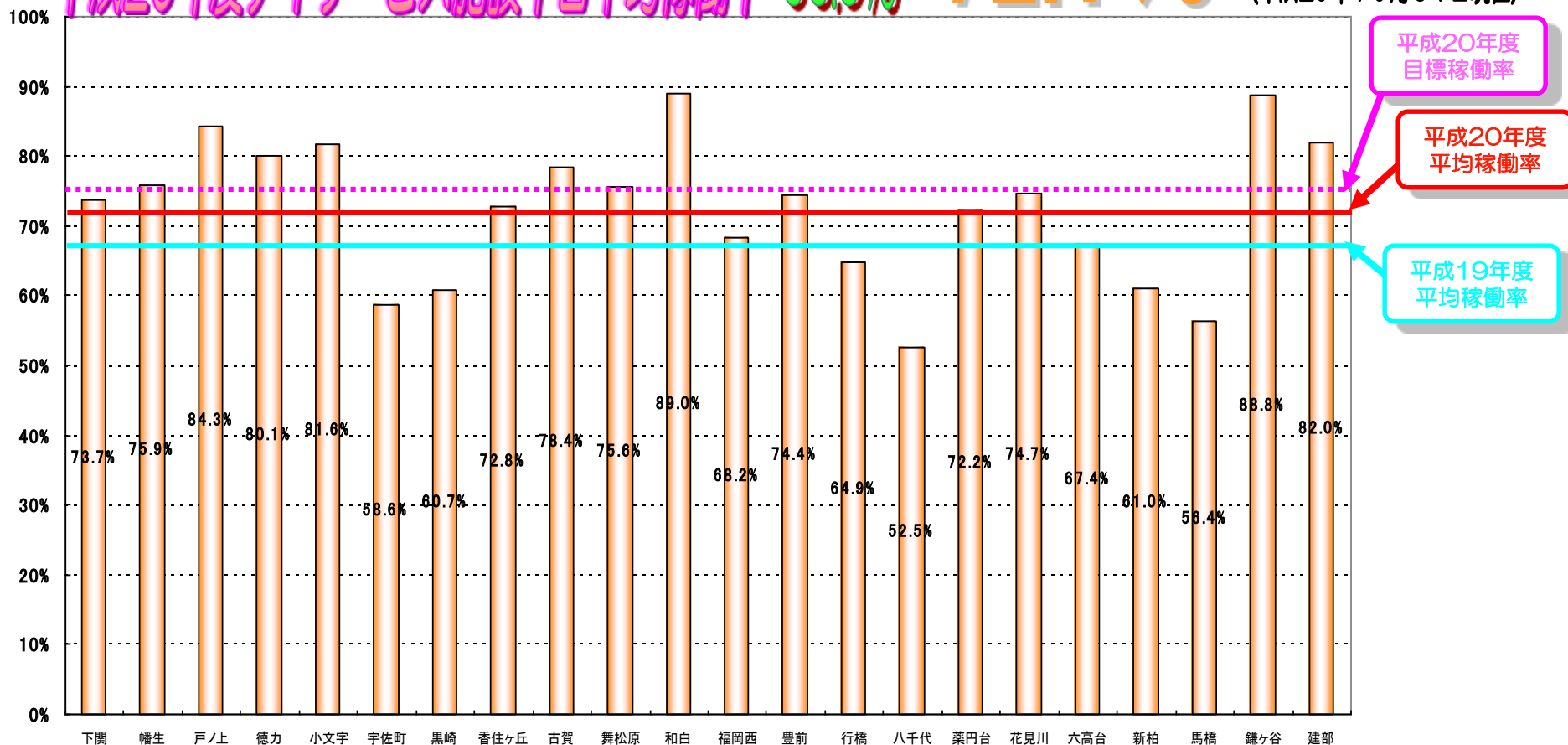
# デイサービス事業 月間利用件数推移





# デイサービス事業 平日平均稼働状況

平成20年度デイサービス施設平日平均稼働率 66.9% → 72.1% (平成20年10月31日現在)



平成20年度  
目標稼働率

平成20年度  
平均稼働率

平成19年度  
平均稼働率

# デイサービス事業 達成状況

平成20年10月31日現在

**稼働率** 66.9%→72.1% 5.2%増

目標達成まで残り2.9%増

**利用登録者数** 3,749人→3,936人 187人増

目標達成まで残り144人増

# デイサービス事業 ①稼働率向上の為のモデル作り



トレーニングに  
対しての意識が  
高い



運動を習慣化  
することで  
リピート率UP

## 稼働率の高い施設の特徴



地域の評判上昇  
利用者獲得

鎌ヶ谷 : 88.8% 和白 : 89.0%



リハビリ効率上昇  
顧客満足度UP



# デイサービス事業 ②稼働率向上の為のモデル作り

## リハビリテーションに特化したサービスの提供

積極的なリハビリテーション推奨



体組成計 Physion XPを更に活用し、  
数字的にもリハビリの効果を確認して頂く



他社との差別化

## 地域のリハビリテーション施設確立



# デイサービス事業 ③既存施設を中心とした事業拡大



ゆとりあるトレーニング  
スペースを有効活用



## 認知症デイサービスを展開

07年徳カデイサービスに認知症デイサービスを開設

08年東京都江戸川区小松川に認知症デイサービス開設



# 施設サービス事業



# 施設サービス事業 所在地 (平成20年10月31日現在)

## 全22施設 総居室数1162室

※上記数字は開設予定含



## 施設サービス事業沿革

平成16年度11月	グループホーム黒崎
平成17年度9月	ラ・ナシカ あずみが丘
10月	ラ・ナシカ ふじまつ
11月	ラ・ナシカ みとま
平成18年3月	ラ・ナシカ ちはや
//	ラ・ナシカ こうさい
平成18年度5月	ラ・ナシカ もりまつ
6月	ラ・ナシカ ていね
7月	ラ・ナシカ たかしな
8月	ラ・ナシカ つるみ
11月	ラ・ナシカ こぶけ
//	ラ・ナシカ かみいし
//	ラ・ナシカ くにとみ
//	ラ・ナシカ あさり
12月	ラ・ナシカ くらしき
平成19年1月	ライフサポート なださき
平成19年度	
平成20年3月	ラ・ナシカ ひたちなか
平成20年度6月	ラ・ナシカ あらこがわ
//	ラ・ナシカ おとがな
10月	ラ・ナシカ あさひかわ
11月(予定)	ラ・ナシカ こまつがわ
	グループホーム小松川

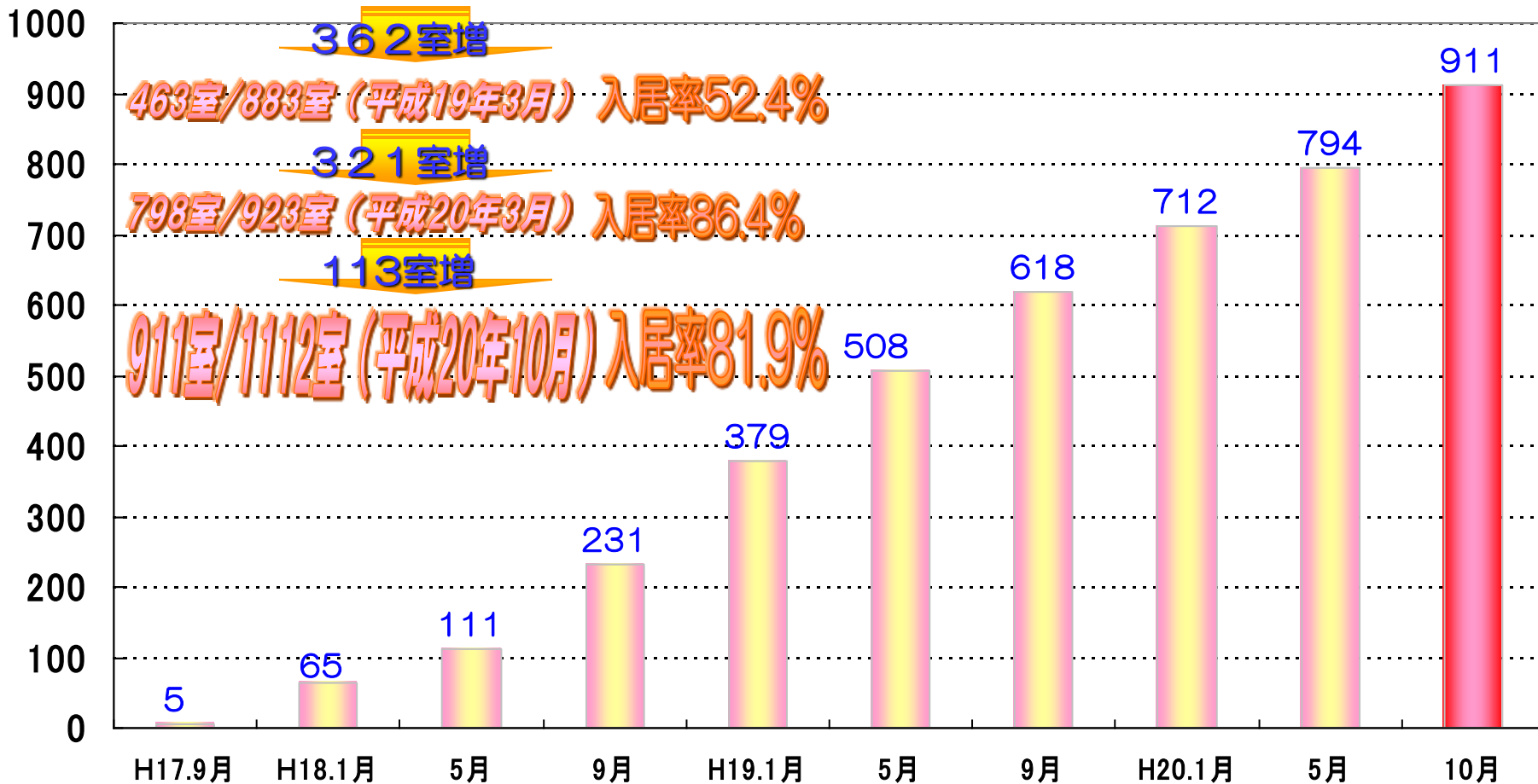
# 施設サービス事業

## 施設サービス入居進捗状況

平成20年10月31日現在

### 入居数

(室) 86室/226室 (平成18年3月) 入居率32.3%



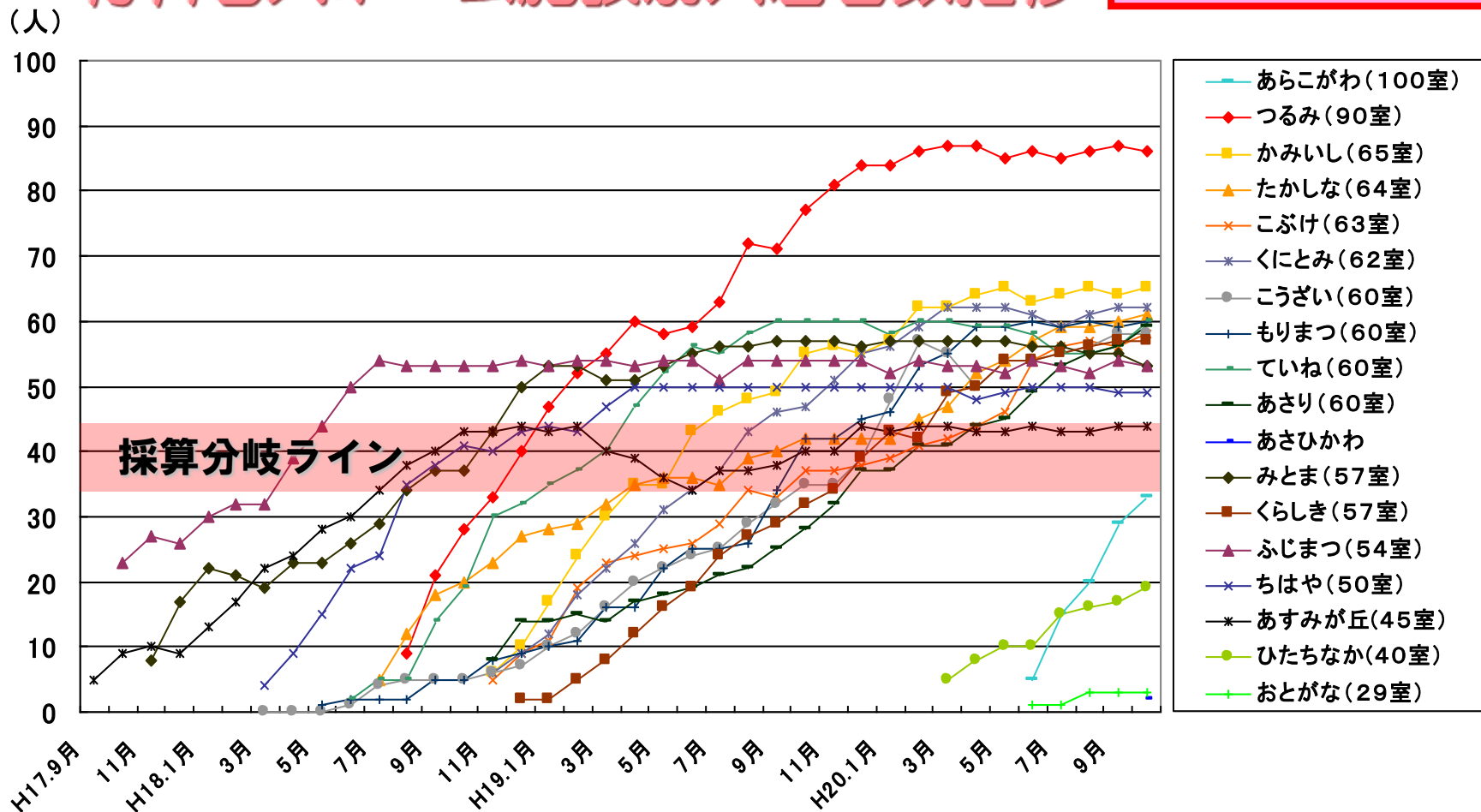


# 施設サービス事業

## 有料老人ホーム入居進捗状況

### 有料老人ホーム施設別入居者数推移

平成20年10月31日現在



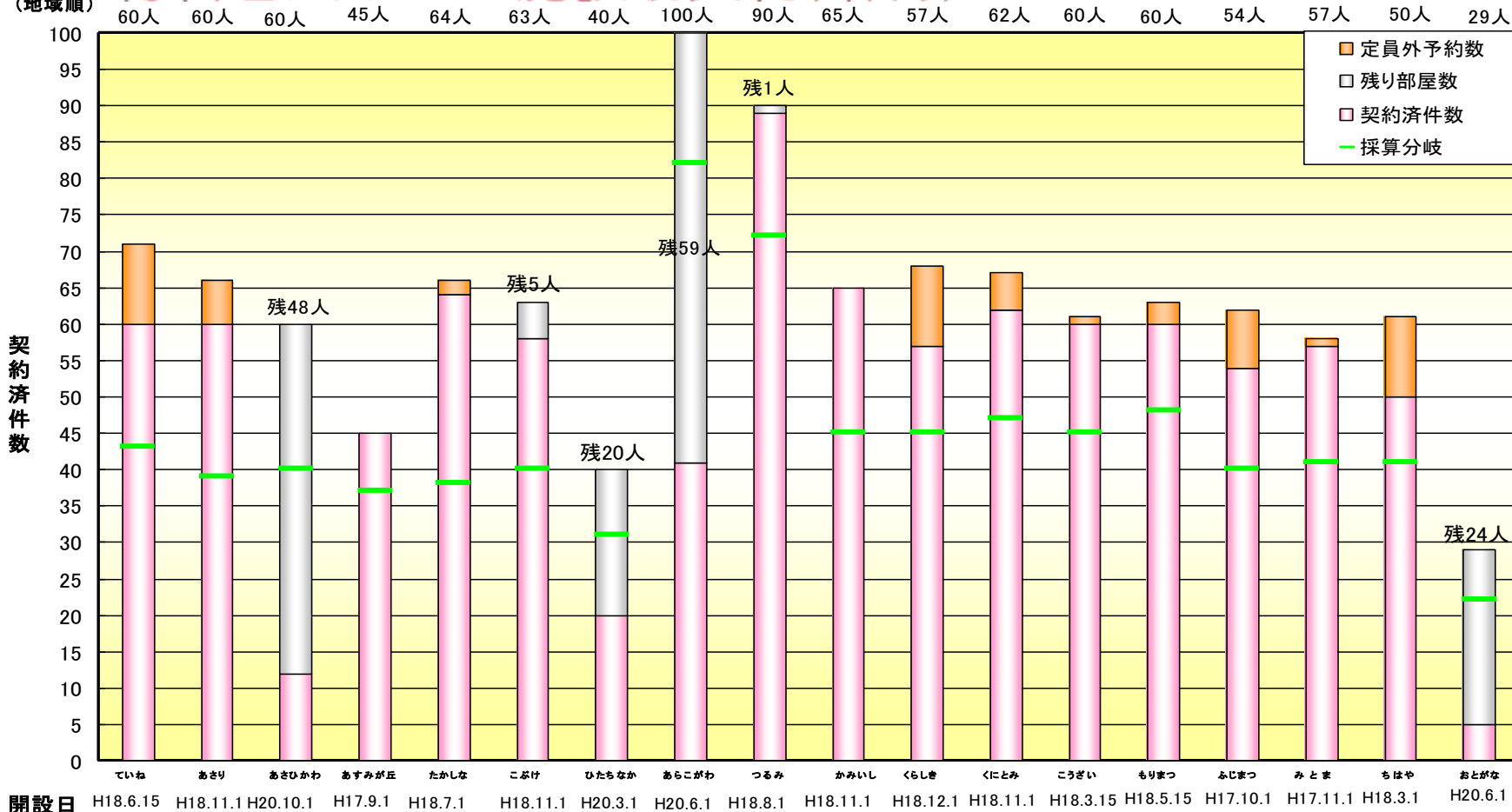
# 施設サービス事業

## 有料老人ホーム入居進捗状況

### 有料老人ホーム施設別契約済件数

平成20年10月31日現在

施設定員  
(地域順)



開設日 H18.6.15 H18.11.1 H20.10.1 H17.9.1 H18.7.1 H18.11.1 H20.3.1 H20.6.1 H18.8.1 H18.11.1 H18.12.1 H18.11.1 H18.3.15 H18.5.15 H17.10.1 H17.11.1 H18.3.1 H20.6.1

※契約済件数：既に入居された方及び入居予約された方の合計になります

# 全国有料老人ホーム全施設数・定員数ランキング

## 全国有料老人ホーム開設事業者全施設数・定員数ランキング

順位	社名	総施設数
1	㈱メッセージ	149
2	㈱ベネッセスタイルケア	133
3	㈱ベストライフ	86
4	ニチイグループ	79
5	アントケアホールディングス㈱	46
6	キノスタグループ	44
7	ゼクスグループ	42
8	ワタミの介護㈱	36
9	ウチヤマグループ(㈱さわやか倶楽部含)	35
10	中銀グループ ㈱生活科学運営	21
12	<b>㈱シダー</b>	<b>18</b>
13	㈱ツクイ	16
14	㈱メデカジャパン (財)厚生年金事業振興団 日本ロングライフ㈱ ㈱未来設計	14
18	㈱シティー・エステート	13
20	東京海上日動サミュエル㈱ (宗)阿弥陀寺 ㈱ハーフ・センチュリー・モア	11

順位	社名	総居室数
1	㈱メッセージ	7,888
2	㈱ベネッセスタイルケア	6,315
3	㈱ベストライフ	5,565
4	ニチイグループ	4,608
5	ゼクスグループ	3,775
6	中銀グループ	3,697
7	㈱ハーフ・センチュリー・モア	3,149
8	キノスタグループ	2,673
9	ワタミの介護㈱	2,484
10	ウチヤマグループ(㈱さわやか倶楽部含)	2,321
11	アントケアホールディングス	2,002
12	㈱生活科学運営	1,352
13	<b>㈱シダー</b>	<b>1,076</b>
14	㈱ツクイ	1,056
15	㈱シティー・エステート	877
16	㈱未来設計	873
17	(財)厚生年金事業振興団	765
18	㈱メデカジャパン	691
19	日本ロングライフ㈱	620
20	東京海上日動サミュエル㈱	507

当社の今年度の事業計画に沿って順調に5施設がオープン

出所:「月刊シニアビジネスマーケット」2008年11月号

(株)シダー	22施設
--------	------

(株)シダー	1,162室
--------	--------

※上記部屋数はGH、小規模多機能含む



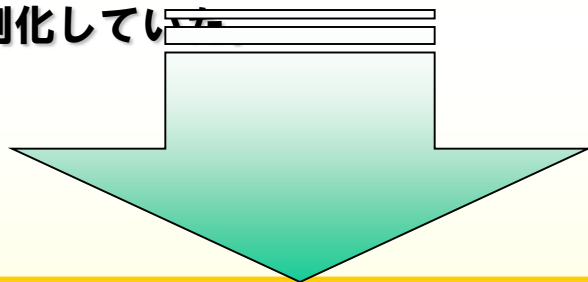
# 参考資料

政府・与党が10月30日に発表した「追加経済対策」には、来年度からの介護報酬を3.0%引き上げる方針が盛り込まれました。（以下は2008年10月31日（金）読売新聞より抜粋）

政府・与党は30日、深刻な介護分野の人手不足を解消するため、来年度から介護報酬を3.0%引き上げることを決めた。プラス改正は2000年度の制度発足後初めて。

これにより賃金を月2万円上げ、全国120万人の介護職の人数を約10万人増員させることを目指すとしている。（中略）

介護報酬は、03、06年度と連続して下げられたため、介護事業者の収入が増えず、給与が抑えられ、人手不足が深刻化して



**人材の確保と定着率向上を図り、  
人事面でのリスク軽減へ**

出所:「読売新聞」2008年10月31日

# 教育制度

## 教育・研修の充実 スキルの向上

### 運営・管理マニュアルについての研修

- ・介護保険
- ・関係法令
- ・接遇、安全管理など
- ・介護技術論



### 研修制度 ・ 委員会の設置

- ・入社時研修
- ・サブリーダー研修
- ・リーダー研修
- ・教育担当者研修
- ・施設内事故防止委員会
- ・施設美化委員会
- ・送迎管理委員会



スタッフの定着率向上とモチベーションアップへ

---

---

# － 当社の概要 －



# 会社概要 (2008年11月28日現在)

設立 : 1981年4月  
 本社 : 福岡県北九州市  
 資本金 : 4億3228万円  
 事業内容 : デイサービス  
           介護付有料老人ホーム  
           訪問看護 (訪問リハビリ)  
           ホームヘルプサービス  
           ケアプラン  
           グループホーム  
           ショートステイ  
           小規模多機能型居宅介護  
 従業員数 : 1348名  
 拠点数 : 64ヶ所

## 福岡県



## リハビリ職員数

理学療法士	35人
作業療法士	43人
言語聴覚士	4人
トレーナー	63人
合計	145人

# 拠点紹介

**拠点数 64拠点** (2008年11月28日現在)

**デイサービス 23施設**

**有料老人ホーム 19施設**

**訪問看護ステーション 5施設**

**ヘルプーステーション 4施設**

**ケアプランセンター 10施設**

**グループホーム 2施設**

**小規模多機能 1施設**



## 岡山県

有料老人ホーム2施設  
小規模多機能型居宅介護1施設

## 山口県

デイサービス2施設  
訪問看護ステーション1施設  
ヘルプーステーション1施設  
ケアプランセンター1施設

## 福岡県

デイサービス12施設  
訪問看護ステーション4施設  
ヘルプーステーション3施設  
ケアプランセンター6施設  
グループホーム1施設  
有料老人ホーム4施設

## 滋賀県

デイサービス1施設

## 愛知県

有料老人ホーム1施設

## 大阪府

有料老人ホーム2施設

## 香川県

有料老人ホーム1施設

## 愛媛県

有料老人ホーム1施設

## 北海道

有料老人ホーム3施設  
ケアプランセンター1施設

## 茨城県

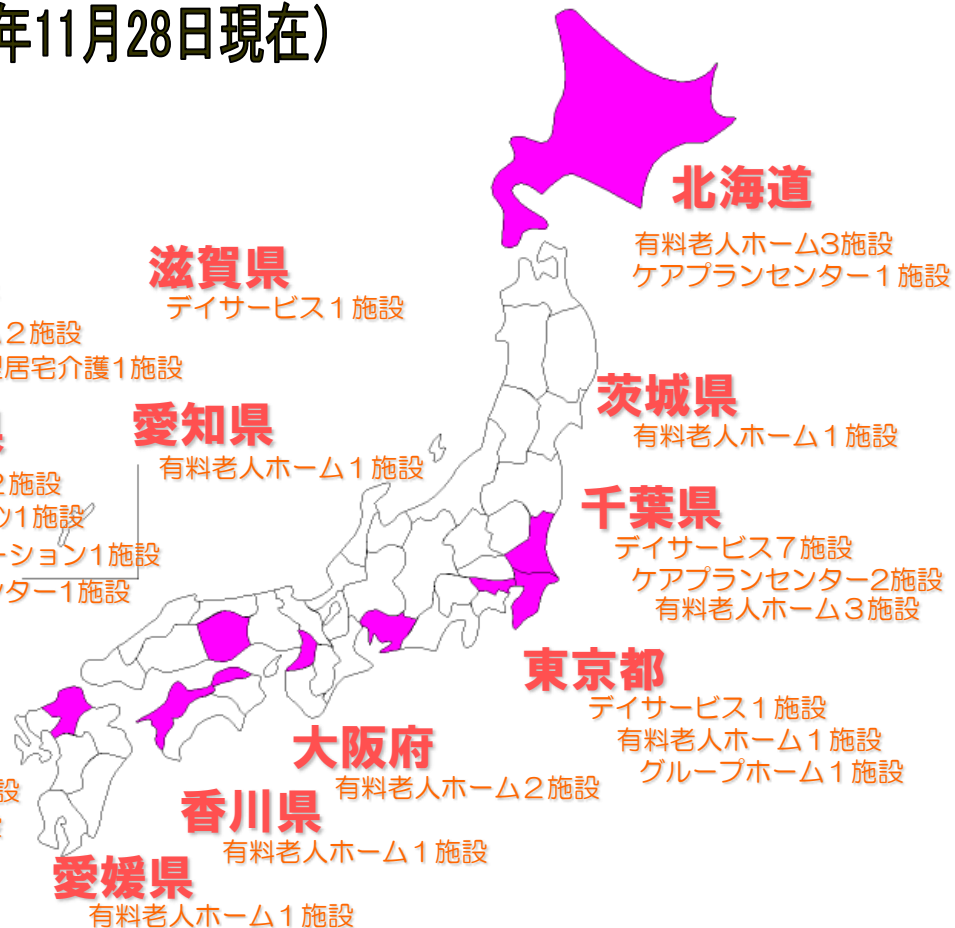
有料老人ホーム1施設

## 千葉県

デイサービス7施設  
ケアプランセンター2施設  
有料老人ホーム3施設

## 東京都

デイサービス1施設  
有料老人ホーム1施設  
グループホーム1施設





# 本資料の取り扱いについて

- ・本資料は株式会社シダーの事業及び業界動向についての株式会社シダーによる現在の予定、推定、見込み又は予想に基づいた将来の展望についても言及しています。
- ・これらの将来の展望に関する表明は様々なリスクや不確かさが内在しております。
- ・既に知られたもしくは今だに知られていないリスク、不確かその他の要因が、将来の展望に対する表明に含まれる事柄と異なる結果を引き起こさないとも限りません。株式会社シダーは将来の展望に対する表明及び予想が正しいと約束することはできず、結果は将来の展望と著しく異なるか、更に悪いことも有り得ます。
- ・本資料における将来の展望に関する表明は、2008年11月28日現在において利用可能な情報に基づいて株式会社シダーにより2008年11月28日現在においてなされたものであり、将来の出来事や状況を反映して将来の展望に関するいかなる表明の記載をも更新し、変更するものではありません。

**2008年11月 株式会社シダー**

株式会社シダー

2009年3月期第2四半期

決算説明会資料



いつも春の陽だまりでありたい...

