

株式会社シダー

2011年3月期決算説明会資料



いつも春の陽だまりでありたい...



初めに東日本大震災におきまして、
亡くなられた方々のご冥福をお祈り申し
上げますとともに、被災された皆様、その
ご家族の方々に心よりお見舞い申し上げ
ます。

東日本大震災の影響について



CEDAR

株式会社シダー

いつも春の陽だまりでありたい……



東日本大震災の影響について

・デイサービス事業

●設備について

- 千葉県内の複数施設の壁に亀裂がありました。但し、営業に支障をきたす甚大な被害は出ておりません。
- 現在、修復に係る費用等の精査を行っておりますが平成23年5月時点の概算で600万円程度かかる見込みとなっております。

●運営について

- 人的被害については運営に重大な影響を及ぼすことはありませんでした。
- ガスや水道の不具合により入浴が数日間中止となりました。
- 千葉県内の施設で震災を理由に利用見合わせが若干見られました。
- 計画停電の影響については現在未確定な部分が多く予測が難しい状況にある為、事態の推移を見守る必要があります。

・在宅サービス事業

- 拠点が西日本に集中している事もあり、影響は軽微となっております。

東日本大震災の影響について

・施設サービス事業

●設備について

- 関東地区の複数施設の壁に亀裂や壁紙の剥がれがありました。
- 茨城県の「ラ・ナシカ ひたちなか」において震災直後、電気・水道が不通になりましたが、現在復旧しております。
- 現在、修復に係る費用等の精査を行っておりますが平成23年5月時点の概算で500万円程度かかる見込みとなっております。

●運営について

- 人的被害については運営に重大な影響を及ぼすことはありませんでした。
- 「ラ・ナシカ ひたちなか」において震災後の3日間避難所に避難を行って頂き、その後は通常の運営に戻っております。

●新規施設について

- 宮城県仙台市の新規施設「ラ・ナシカ ながまち」の開設が2011年5月から2011年8月(予定)に延期となりました。

目次

- 2011年3月期決算概況
- 2012年3月期決算見通し
- 事業動向
- 会社概要

2011年3月期決算概況

2012年3月期決算見通し



2011年3月期決算概況

(百万円)	2010年3月期		2011年3月期		
		構成比(%)		構成比(%)	前年同期比(%)
売上高	8,332	100.0	8,746	100.0	5.0
営業利益	408	4.9	225	2.5	△44.7
経常利益	419	5.0	295	3.3	△29.6
純利益	237	2.8	158	1.8	△33.6

売上高

前年同期比5.0%増の8,746百万円

営業利益

前年同期比44.7%減の225百万円

経常利益

前年同期比29.6%減の295百万円

2011年3月期セグメント情報

■ セグメント売上高

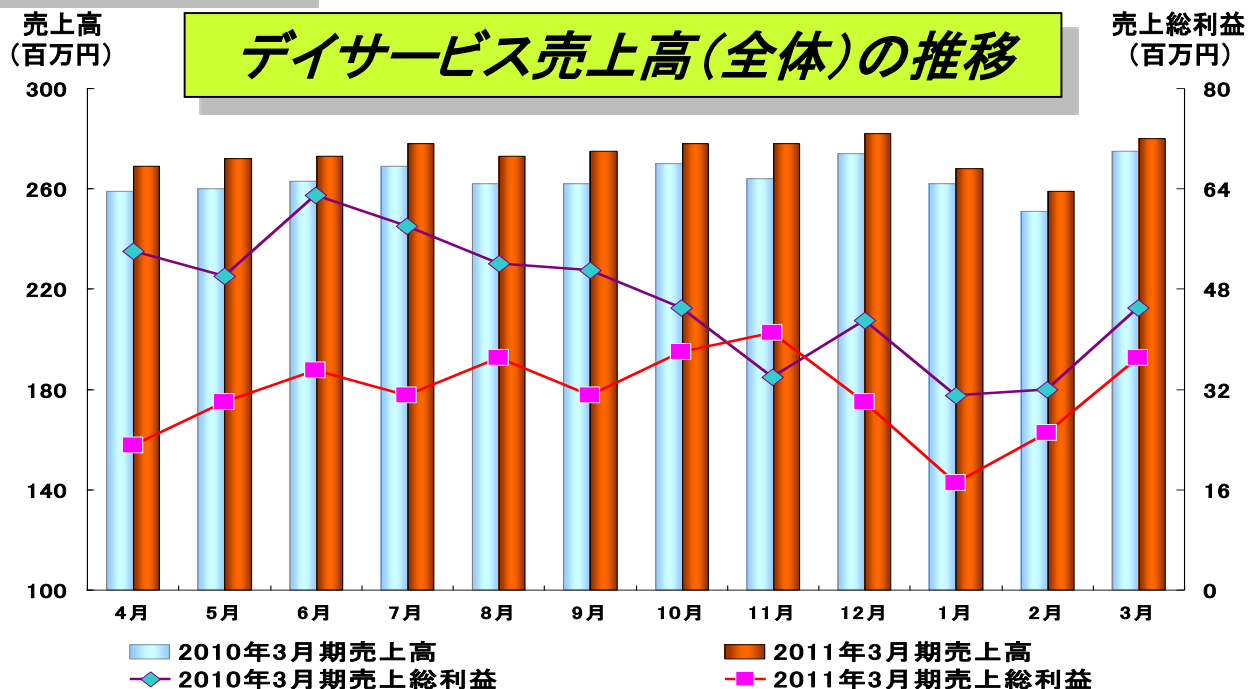
(百万円)	2010年3月期	2011年3月期	
			前年同期比(%)
デイサービス事業	3,175	3,291	3.7
施設サービス事業	4,415	4,707	6.6
在宅サービス事業	742	747	0.7
計	8,332	8,746	5.0

■ セグメント利益

(百万円)	2010年3月期	2011年3月期	
			前年同期比(%)
デイサービス事業	581	417	△28.2
施設サービス事業	388	447	15.2
在宅サービス事業	△22	△25	—
計	947	838	△11.5

2011年3月期事業別決算概況

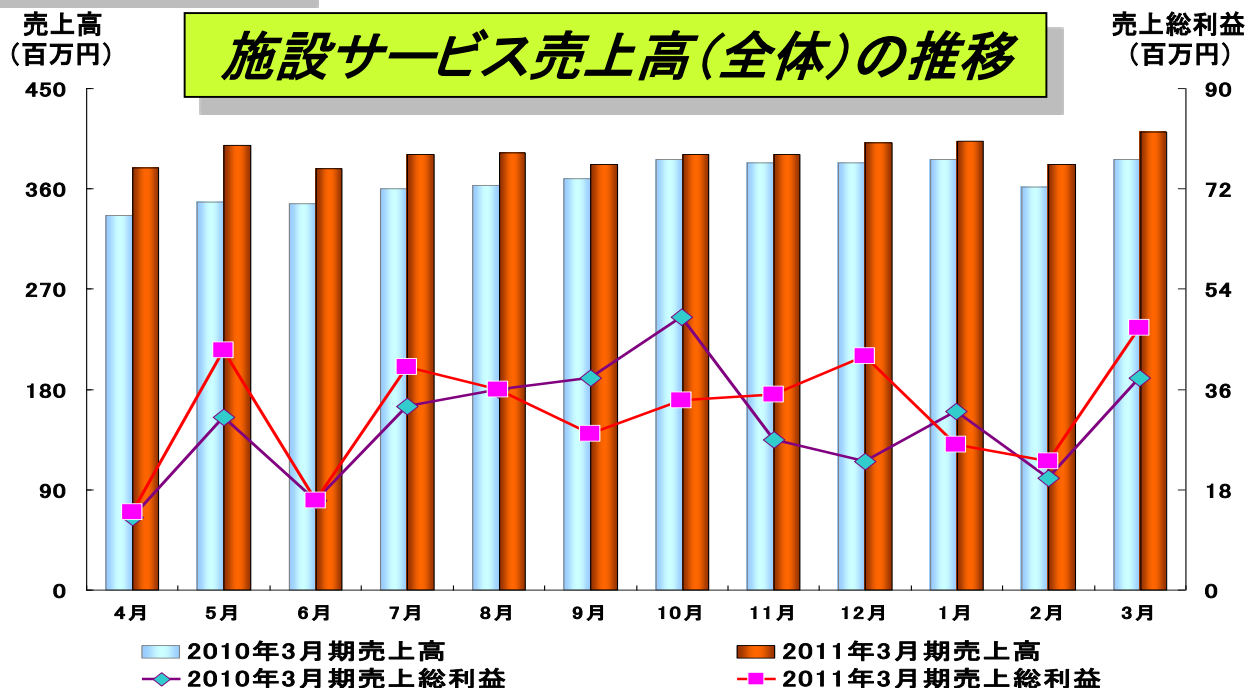
デイサービス事業



- 売上高3,291百万円（前年同期比3.7%増）
- 既存デイサービス施設のリニューアルやサービスの質の向上により積極的な営業活動を展開したことで、利用者数が堅調に増加。
また、山梨県甲府市、愛媛県松山市にデイサービスセンターを新規開設。

2011年3月期事業別決算概況

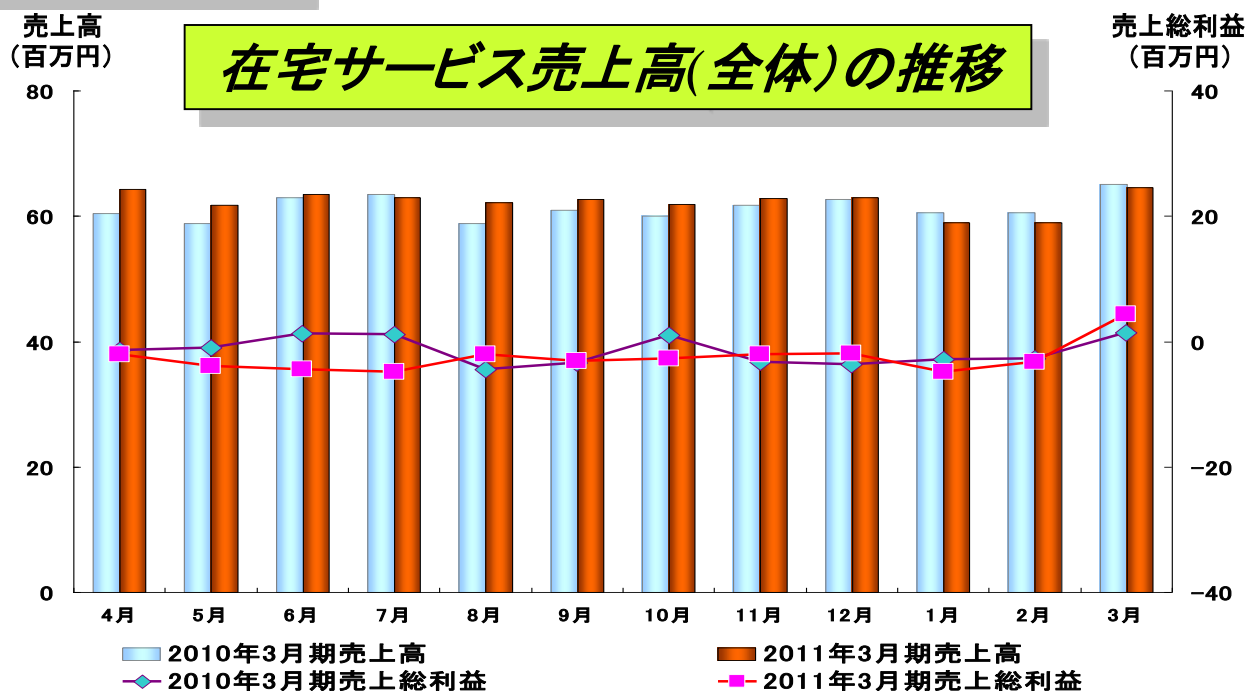
施設サービス事業



- 売上高4,707百万円（前年同期比6.6%増）
- 既存の有料老人ホームの入居者獲得に注力し、施設稼働率が向上（新規施設を含む2011年3月末の入居率91.0%）。
また、秋田県秋田市、長野県茅野市に有料老人ホームを新規開設。

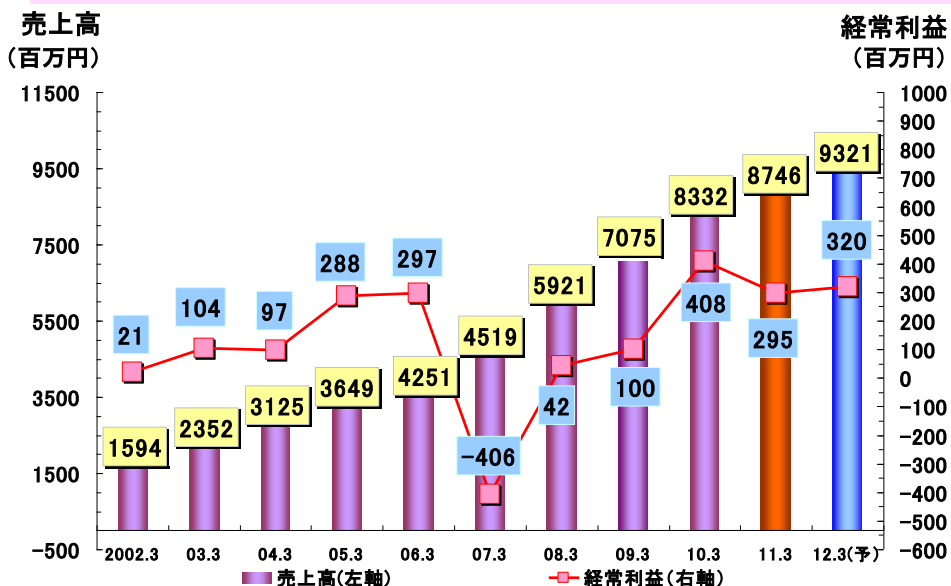
2011年3月期事業別決算概況

在宅サービス事業



- 売上高747百万円（前年同期比0.7%増）
- 他の主力事業に経営資源を集中させているため、売上高、売上総利益ともに昨年並みで推移。
また、福岡県遠賀郡に訪問看護ステーションを新規開設。

2012年3月期見通し



(百万円)	2011年3月期		2012年3月期(予想)		
		構成比 (%)		構成比 (%)	前年同期比 (%)
売上高	8,746	100.0	9,321	100.0	6.6
営業利益	225	2.5	305	3.3	35.0
経常利益	295	3.3	320	3.4	8.4
当期利益	158	1.8	179	1.9	13.4

売上高

前年同期比6.6%増の9,321百万円

- 各事業の既存施設の稼働率向上と新規施設開設により増加

営業利益

前年同期比35.0%増の305百万円に増加

- 新規施設の初期費用が見込まれますが、既存施設と2010年度に開設した施設の稼働率向上により増加。

経常利益

前年同期比8.4%増の320百万円に増加

2012年3月期事業別見通し

(百万円)	2011年3月期		2012年3月期(予想)		
		構成比 (%)		構成比 (%)	前年同期比 (%)
売上高	8,746	100.0	9,321	100.0	6.6
デイサービス事業	3,291	37.6	3,495	37.5	6.1
施設サービス事業	4,707	53.9	5,042	54.1	7.1
在宅サービス事業	747	8.5	783	8.4	4.8
営業利益	225	2.5	305	3.3	35.0
経常利益	295	3.3	320	3.4	8.4
当期利益	158	1.8	179	1.9	13.4

株主還元

株主還元

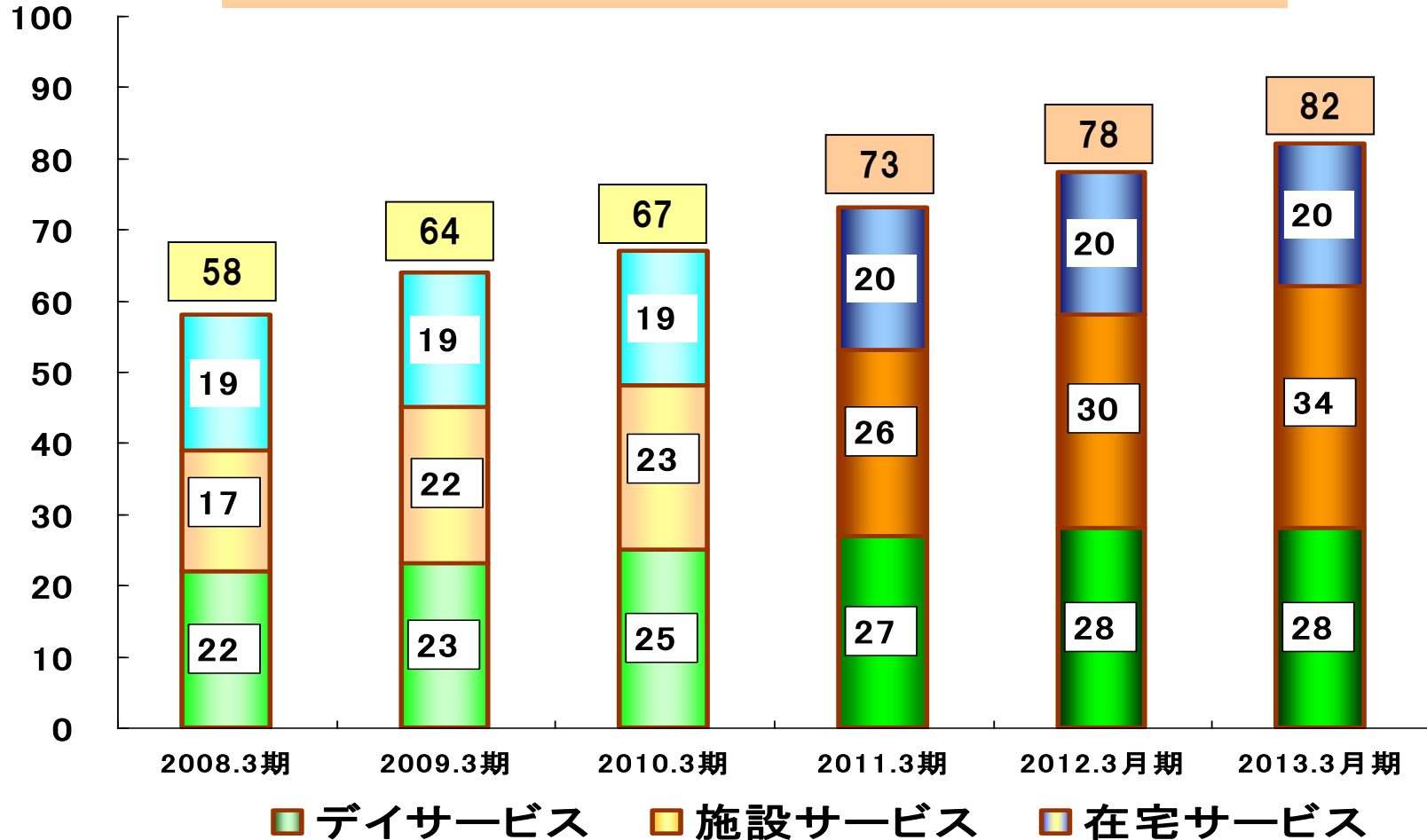
- 2011年3月期の期末配当は予定通り。
- 2012年3月期も経営営基盤の安定化と内部留保を確保しつつ、株主各位への安定した配当を行う為、**1株当たり10円を継続予定。**

	年間配当金				
	第1四半期末	第2四半期末	第3四半期末	期末	合計
2011年3月期(予想)	—	0円00銭	—	10円00銭	10円00銭
2012年3月期(予想)	—	0円00銭	—	10円00銭	10円00銭

中期経営計画 ～当社が目指す成長～

事業別施設数推移イメージ

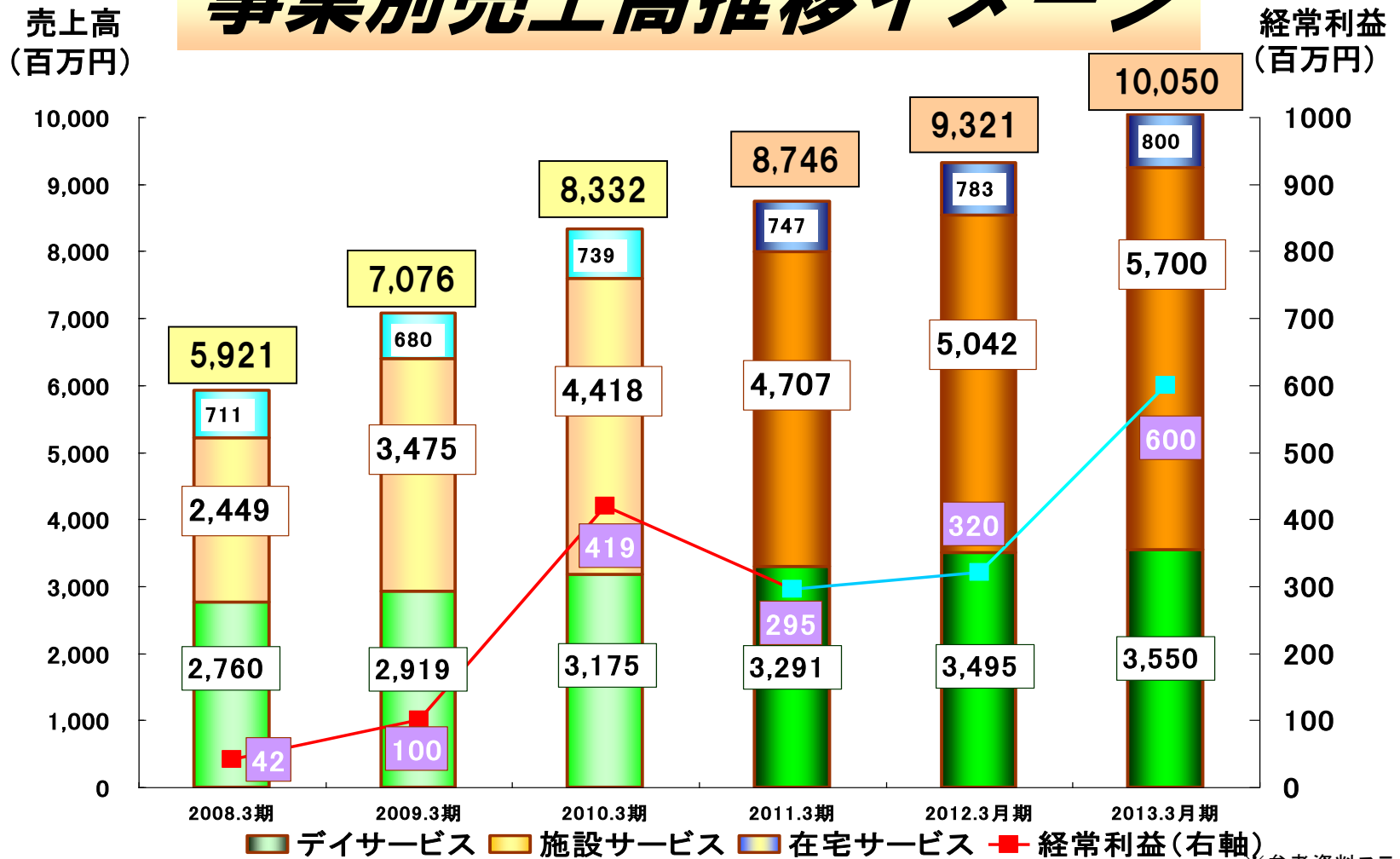
(施設数)



※参考資料スライドのみ

中期経営計画 ～当社が目指す成長～

事業別売上高推移イメージ



※参考資料スライドのみ

事業動向





デイサービス事業



新規開設施設

～甲府デイサービスセンター～
2010年5月1日開設



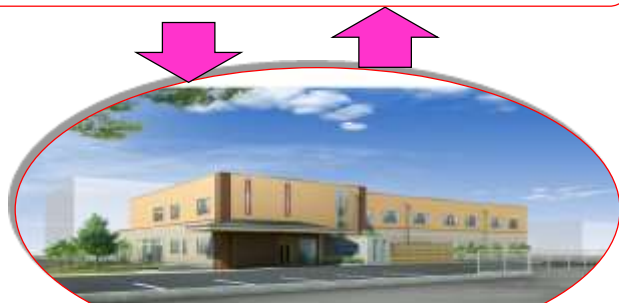
甲府デイサービスセンター
定員数 60名
山梨県甲府市



新規開設施設

～甲府デイサービスセンター～ 2010年5月1日開設

地域のネットワーク作り
(病院・ケアマネージャー・老人会など)



ラ・ナシカ こうふ

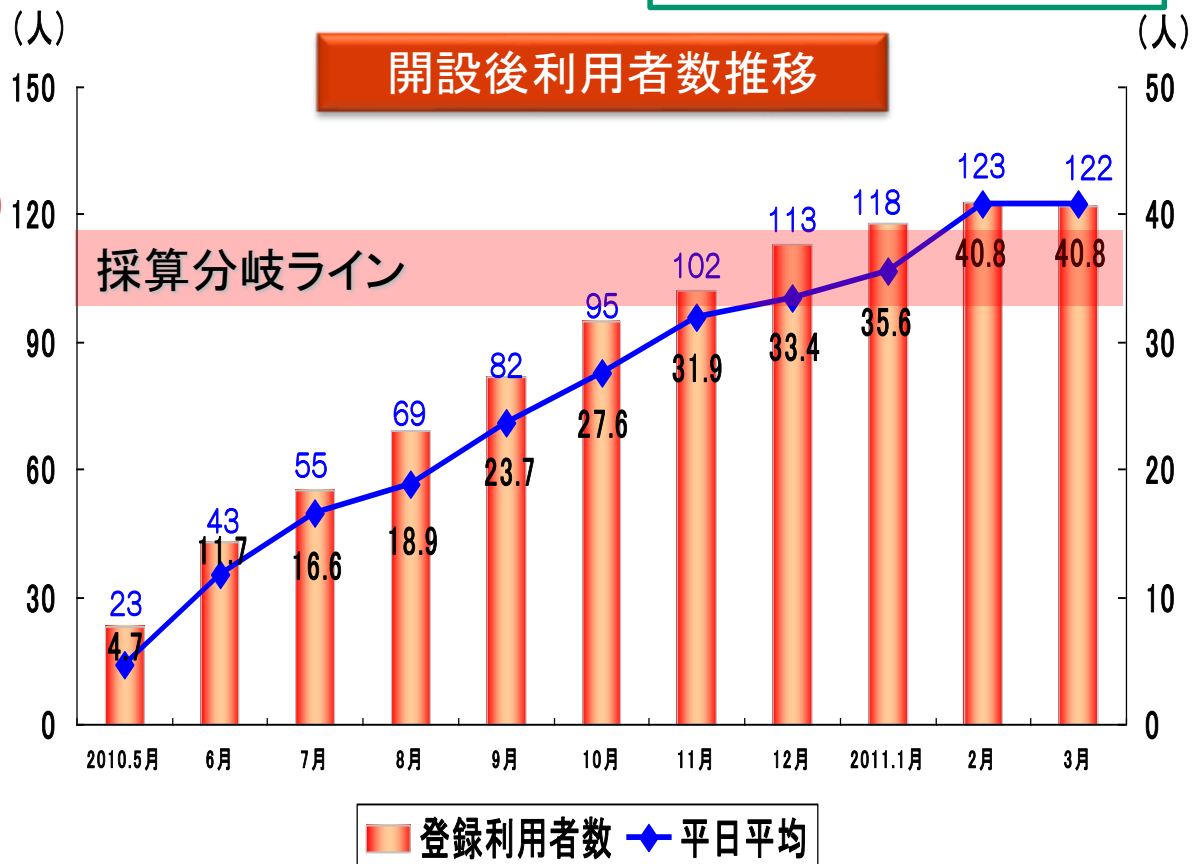
有料老人ホームで培った
ネットワークを起点に事業展開



甲府デイサービス

2011年3月31日現在

開設後利用者数推移



新規開設施設

～森松デイサービスセンター～
2011年2月16日開設



森松デイサービスセンター
定員数 60名
愛媛県松山市



介護付有料老人ホーム
「ラ・ナシカもりまつ」隣に開設



既存施設のリニューアル

2011年3月31日現在

リニューアルの目的

- ① 施設老朽化による
内装・設備・外壁の
リフォーム
- ② 非喫煙利用者との分煙を
明確にする為に喫煙室を
設置
- ③ 2005年福岡西方沖地震
の影響と思われる施設の
不具合の補修

和白デイサービスセンター

定員数 : 80名
平日平均利用者数 : 69.9名
開設日 : 平成17年4月1日
建築年 : 平成10年 (和白デイケア)

香住ヶ丘デイサービスセンター

定員数 : 67名
平日平均利用者数 : 56.7名
開設日 : 平成13年1月1日
建築年 : 平成9年 (香住ヶ丘デイケア)

福岡西デイサービスセンター

定員数 : 77名
平日平均利用者数 : 60.3名
開設日 : 平成15年8月1日



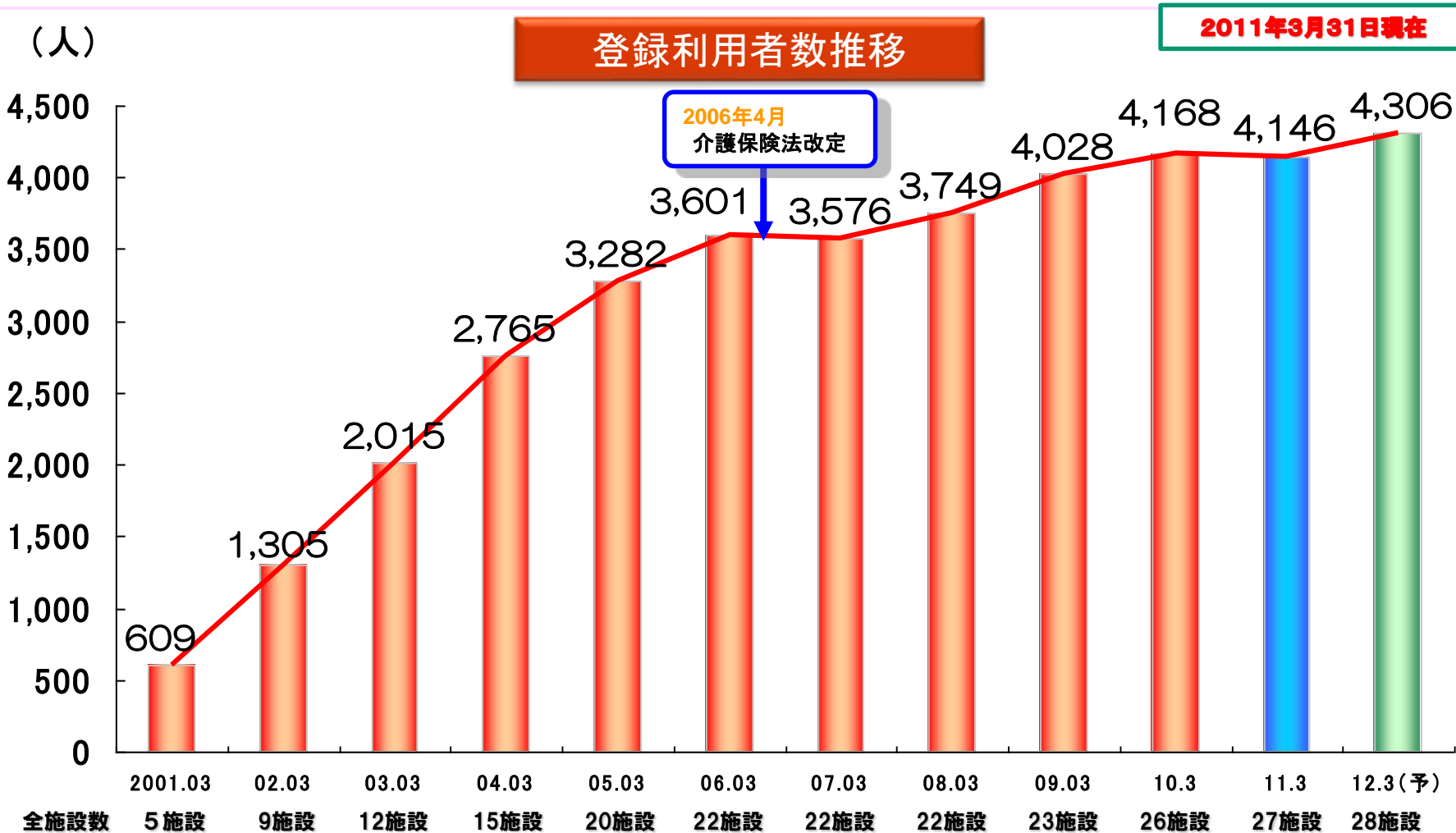
2011年デイサービス新規事業計画

黒崎デイサービスを最大定員**39**名から
最大定員**80**名に**拡張リニューアル**予定。

拡張に伴い、隣接していた
グループホーム黒崎を移転。
移転後、2階をGH、1階に
定員**24**名の**認知症デイサービス**を
新規開設予定。



デイサービス事業



デイサービス事業

2011年3月31日現在

月間利用者数推移





施設サービス事業

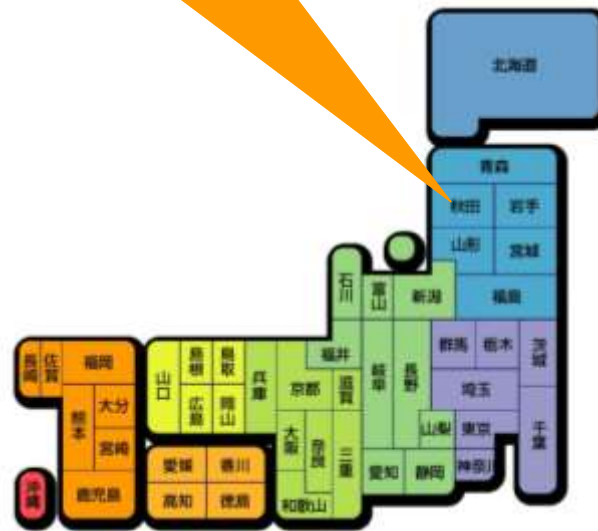


新規開設施設

～ラ・ナシカ あきた～
2010年5月1日開設



ラ・ナシカ あきた
部屋数 60室
秋田県秋田市東通4-4-13



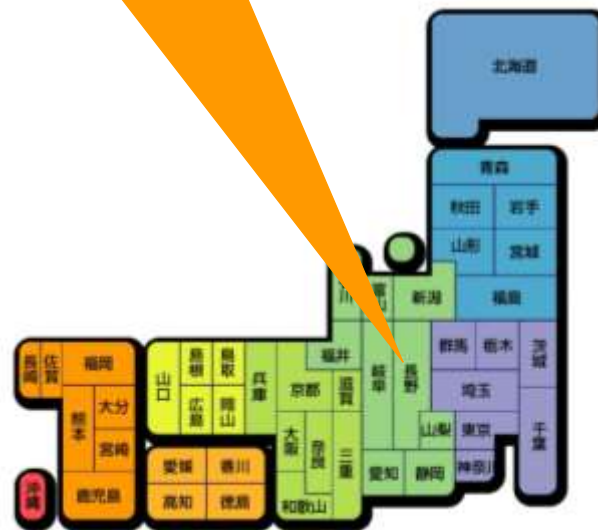
新規開設施設

～ラ・ナシカ ちの～
2011年2月1日開設



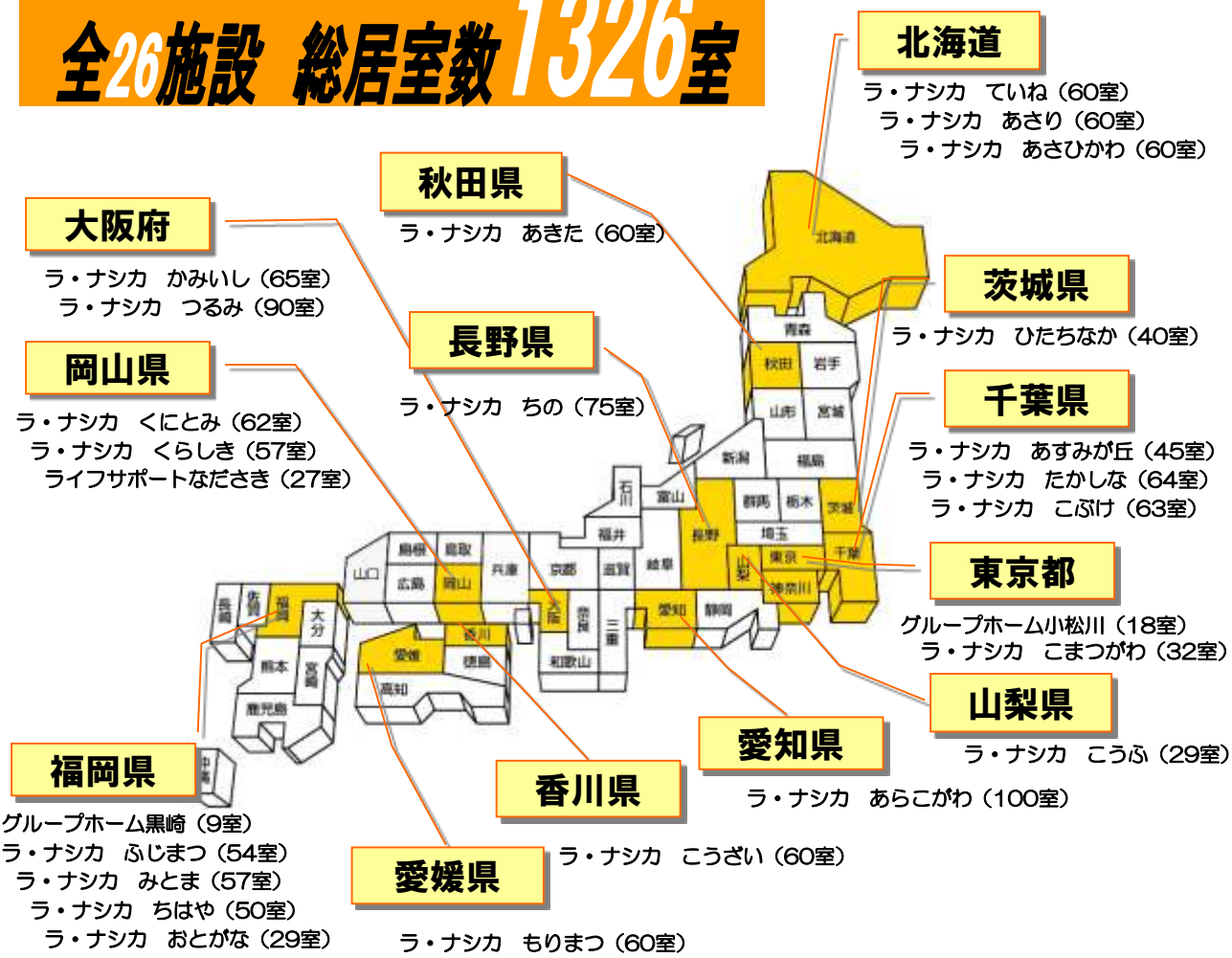
ラ・ナシカ ちの
部屋数 75室

長野県茅野市塚原2-7-29



施設サービス事業 所在地 (2011年3月31日現在)

全26施設 総居室数 1326室



施設サービス事業沿革		
2004年	11月	グループホーム黒崎
2005年	9月	ラ・ナシカ あすみが丘
	10月	ラ・ナシカ ふじまつ
	11月	ラ・ナシカ みとま
2006年	3月	ラ・ナシカ ちはや
	//	ラ・ナシカ こうざい
2006年	5月	ラ・ナシカ もりまつ
	6月	ラ・ナシカ ていね
	7月	ラ・ナシカ たかしな
	8月	ラ・ナシカ つるみ
	11月	ラ・ナシカ こぶけ
	//	ラ・ナシカ かみいし
2007年	//	ラ・ナシカ くにとみ
	//	ラ・ナシカ あさり
	12月	ラ・ナシカ くらしき
	1月	ライフサポート なださき ※住宅型有料老人ホーム・ 小規模多機能施設
2008年	3月	ラ・ナシカ ひたちなか
	6月	ラ・ナシカ あらこがわ
	//	ラ・ナシカ おとがな
	10月	ラ・ナシカ あさひかわ
	11月	ラ・ナシカ こまつがわ グループホーム小松川
2009年	5月	ラ・ナシカ こうふ
2010年	5月	ラ・ナシカ あきた
2011年	2月	ラ・ナシカ ちの

施設サービス事業 計画地域



秋田県秋田市 60室
2012年10月開設予定

ラ・ナシカ ながまち 51室
2011年8月開設予定

長野県松本市 29室
2012年5月開設予定
長野県上田市 53室
2012年7月開設予定

栃木県足利市 30室
2012年3月開設予定

山梨県山梨市 29室
2012年7月開設予定

ラ・ナシカ みさと 60室
2011年11月開設予定

三重県名張市 1施設

静岡県浜松市 1施設

ラ・ナシカ よこすか 42室
2011年9月開設予定

今期以降、9県で8施設（354室）の開設と2施設を計画

今期予定

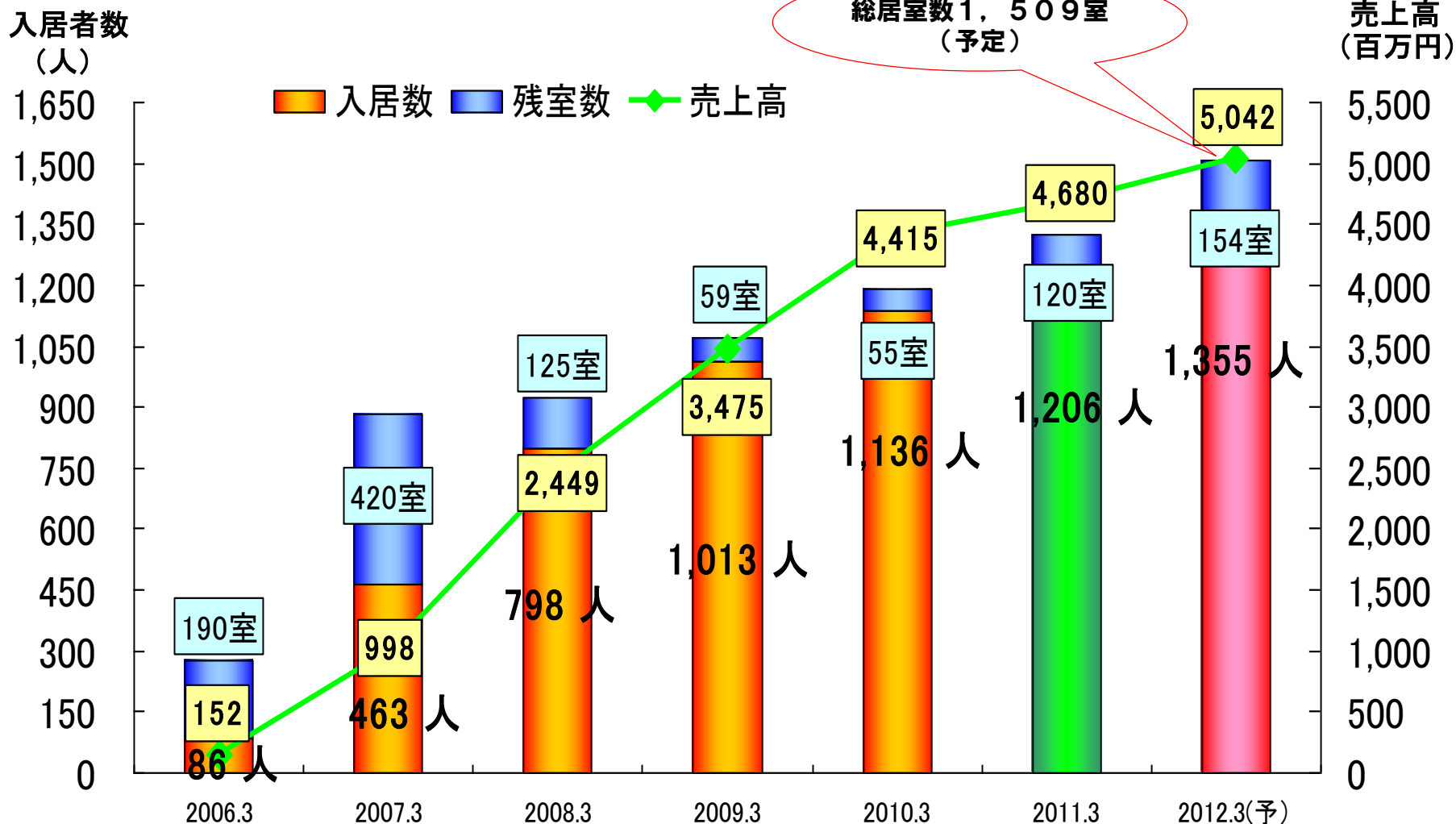
来期予定

申請中

施設サービス事業

入居者数・売上高推移

2011年3月31日現在



全国有料老人ホーム全施設数・定員数ランキング

2011年 順位	前年 順位	社名	総施設数
1	2	(株)ベネッセスタイルケア	167
2	1	(株)メッセージ	155
3	3	(株)ベストライフ	108
4	4	ニチイグループ	80
5	5	ワタミの介護(株)	61
6	5	アントケアホールディングス(株)	48
7	8	ウチヤマグループ(株)さわやか倶楽部(株)含む	47
8	7	キノシタグループ	45
9	9	(株)ボンセジュール	29
10	10 11	(株)生活科学運営 (株)ツクイ	23
13	16	(株)シティー・エステート	22
13	13	(株)シダー	22
14	11 13 13 17	中銀グループ オリックス・リビング(株) (株)レオパレス21 (株)未来設計	21
18	—	(株)はれコーポレーション	19
19	19	(株)ウイズネット	17
20	18	(株)メディカ・ジャパン	16

2011年 順位	前年 順位	社名	総居室数
1	2	(株)ベネッセスタイルケア	8,365
2	1	(株)メッセージ	8,120
3	3	(株)ベストライフ	6,996
4	4	ニチイグループ	4,788
5	7	ワタミの介護(株)	4,460
6	5	中銀グループ	3,697
7	8	ウチヤマグループ(株)さわやか倶楽部(株)含む	3,037
8	9	キノシタグループ	2,780
9	11	アントケアホールディングス(株)	2,181
10	10	(株)ボンセジュール	1,891
11	12	オリックス・リビング(株)	1,664
12	14	(株)ツクイ	1,579
13	15	(株)シティー・エステート	1,543
14	13	(株)生活科学運営	1,485
15	16	(株)シダー	1,272
16	17	(株)未来設計	1,250
17	—	(株)はれコーポレーション	832
18	19	(株)レオパレス21	819
19	18	(株)メディカジャパン	776
20	20	(株)ウイズネット	705

2011年度は4施設(合計183室)がオープン予定

出所:「月刊シニアビジネスマーケット」2011年4月号

(株)シダー

30施設

(株)シダー

1,509室

※上記部屋数はGH、ライフサポートなどさき含む





在宅サービス事業



新規開設施設

～水巻訪問看護ステーション～

水巻訪問看護ステーション
2010年8月1日開設

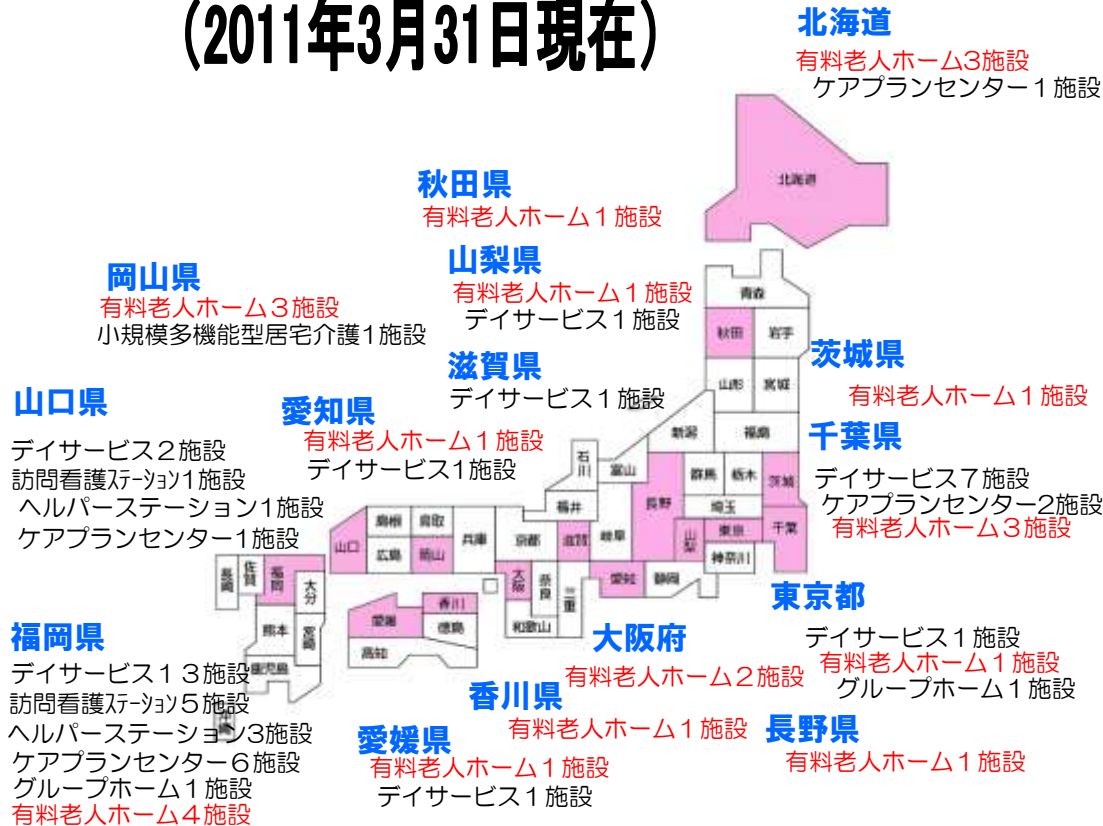


※この資料に表記されている訪問リハビリとは訪問看護における在宅リハビリの事です。

今後の事業展開イメージ

拠点数 73 拠点

(2011年3月31日現在)



地域のネットワーク作り
(病院・ケアマネージャー・老人会など)



有料老人ホーム

有料老人ホームで培った
ネットワークを起点に事業展開



デイサービス



訪問リハビリ



ショートステイ

24時間対応の「定期巡回・随時
対応型訪問介護・看護」

会社概要



CEDAR

株式会社シダー

いつも春の陽だまりでありたい...



会社概要

(2011年3月31日現在)

- 設立 : 1981年4月
本社 : 福岡県北九州市
資本金 : 4億3228万円
事業内容 : デイサービス
介護付有料老人ホーム
訪問看護 (訪問リハビリ)
ホームヘルプサービス
ケアプラン
グループホーム
ショートステイ
小規模多機能型居宅介護
- 従業員数 : 1515名
拠点数 : 73ヶ所



シダー本社ビル



リハビリ職員数

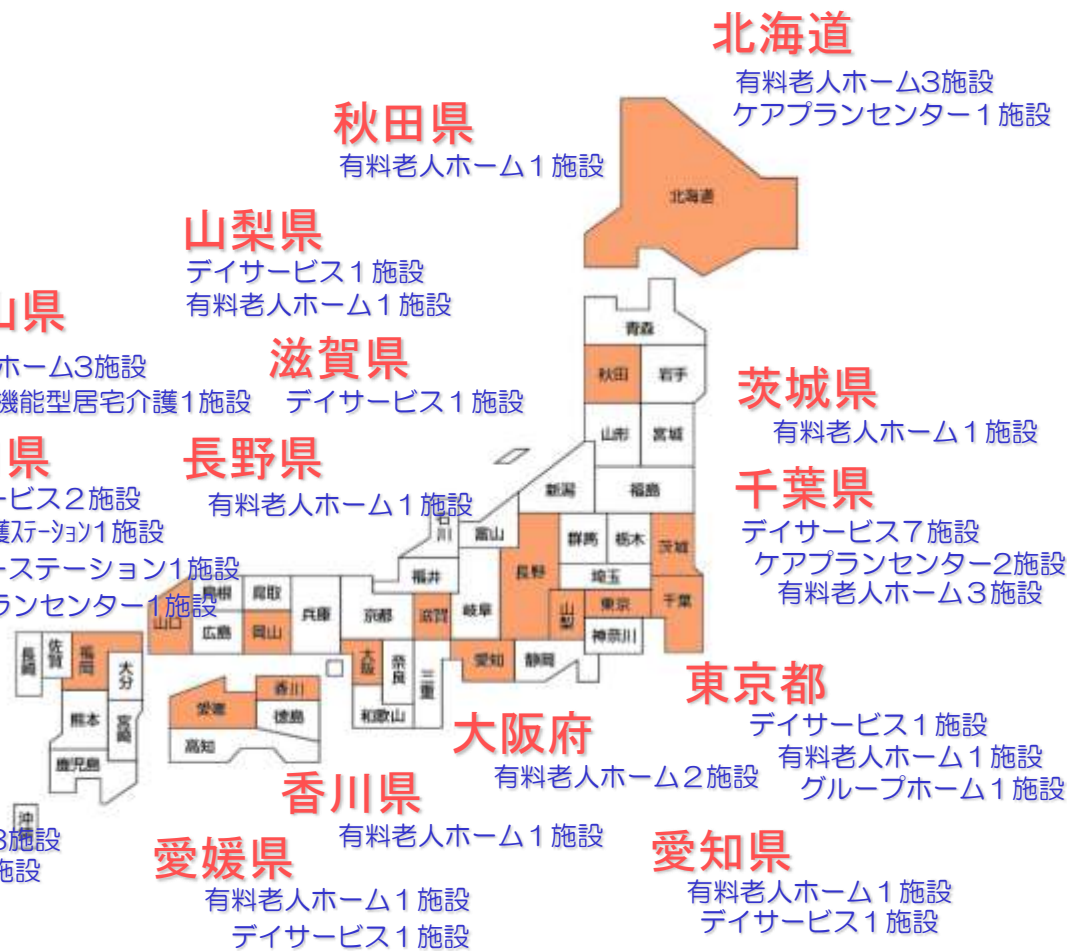
職種	人数
理学療法士	35人
作業療法士	44人
言語聴覚士	4人
トレーナー	52人
合計	135人

拠点紹介

(2011年3月31日現在)

拠点数 73拠点

- デイサービス 27施設
- 有料老人ホーム 23施設
- 訪問看護ステーション 6施設
- ヘルパーステーション 4施設
- ケアプランセンター 10施設
- グループホーム 2施設
- 小規模多機能 1施設



CEDAR のリハビリ・トレーニングの考え方は・・・



リハビリを頑張れば、将来元気になれる・・・だから頑張る
というものではありません。

今日自分らしく、明日も自分らしく過ごしながら、

来月、来年、もっと自分自身の力で、

自分らしく毎日を過ごす為の準備を行うという事が目的です。



本資料の取り扱いについて

本資料は株式会社シダーの事業及び業界動向についての株式会社シダーによる現在の予定、推定、見込み又は予想に基づいた将来の展望についても言及しています。これらの将来の展望に関する表明は様々なリスクや不確かさが内在しております。既に知られたもしくは今だに知られていないリスク、不確かその他の要因が、将来の展望に対する表明に含まれる事柄と異なる結果を引き起こさないとも限りません。株式会社シダーは将来の展望に対する表明及び予想が正しいと約束することはできず、結果は将来の展望と著しく異なるか、更に悪いことも有り得ます。

本資料における将来の展望に関する表明は、2011年5月27日現在において利用可能な情報に基づいて株式会社シダーにより2011年5月27日現在においてなされたものであり、将来の出来事や状況を反映して将来の展望に関するいかなる表明の記載をも更新し、変更するものではありません

2011年5月 株式会社シダー

株式会社シダー

2011年3月期決算説明会資料



いつも春の陽だまりでありたい...

