

# 株式会社シダー

## 2011年3月期第2四半期決算説明会資料



# 目次

- 2011年3月期第2四半期決算概況
- 2011年3月期見通し
- 事業動向
- 会社概要

---

---

# 2011年3月期第2四半期決算概況

## 2011年3月期決算見通し



CEDAR

株式会社シダー

いつも春の陽だまりでありたい……



# 2011年3月期第2四半期決算概況

(百万円)	2010年3月期第2四半期		2011年3月期第2四半期		
		構成比(%)		構成比(%)	前年同四半期比(%)
売上高	4,068	100.0	4,346	100.0	6.8
営業利益	257	6.3	93	2.1	△63.6
経常利益	226	5.5	128	2.9	△43.5
純利益	129	3.1	64	1.4	△50.5

**売上高**

前年同四半期比6.8%増の4,346百万円

**営業利益**

前年同四半期比63.6%減の93百万円

**経常利益**

前年同四半期比43.5%減の128百万円

# 2011年3月期第2四半期事業別決算概況

## ■ 事業別売上高

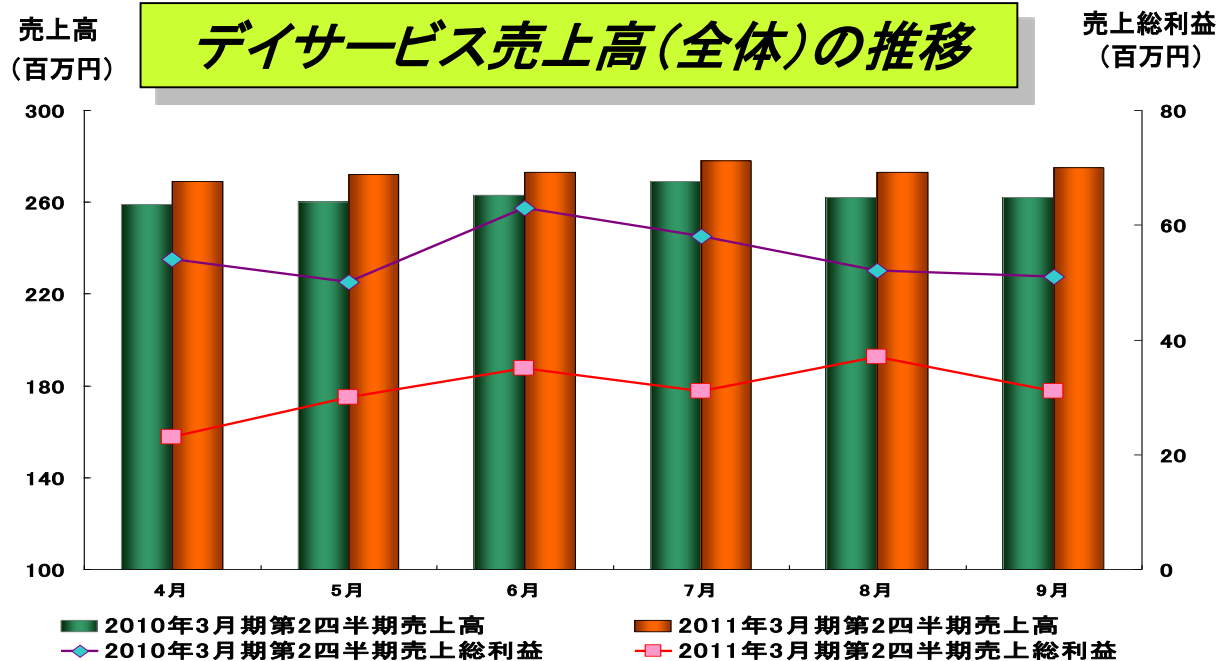
(百万円)	2010年3月期第2四半期	2011年3月期第2四半期	
			前年同四半期比 (%)
デイサービス事業	1,576	1,643	4.3
施設サービス事業	2,126	2,325	9.4
在宅サービス事業	365	377	3.3
計	4,068	4,346	6.8

## ■ 事業別売上総利益

(百万円)	2010年3月期第2四半期	2011年3月期第2四半期	
			前年同四半期比 (%)
デイサービス事業	330	189	△42.7
施設サービス事業	169	179	5.9
在宅サービス事業	△7	△20	—
計	492	349	△29.1

# 2011年3月期第2四半期事業別決算概況

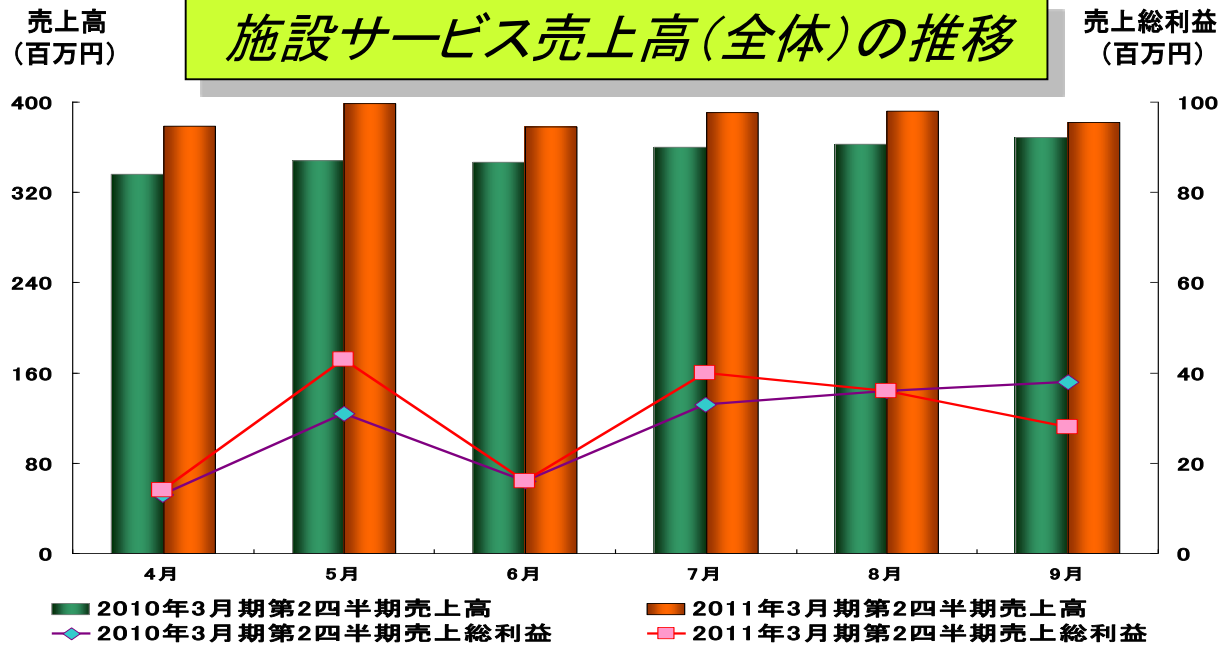
## デイサービス事業



- 売上高1,643百万円（前年同四半期比4.3%増）
- 既存のデイサービス施設のリニューアルやサービスの質の向上により積極的な営業活動を展開したことで、登録利用者数が堅調に増加。  
また、山梨県甲府市にデイサービスセンターを1施設新規開設。

# 2011年3月期第2四半期事業別決算概況

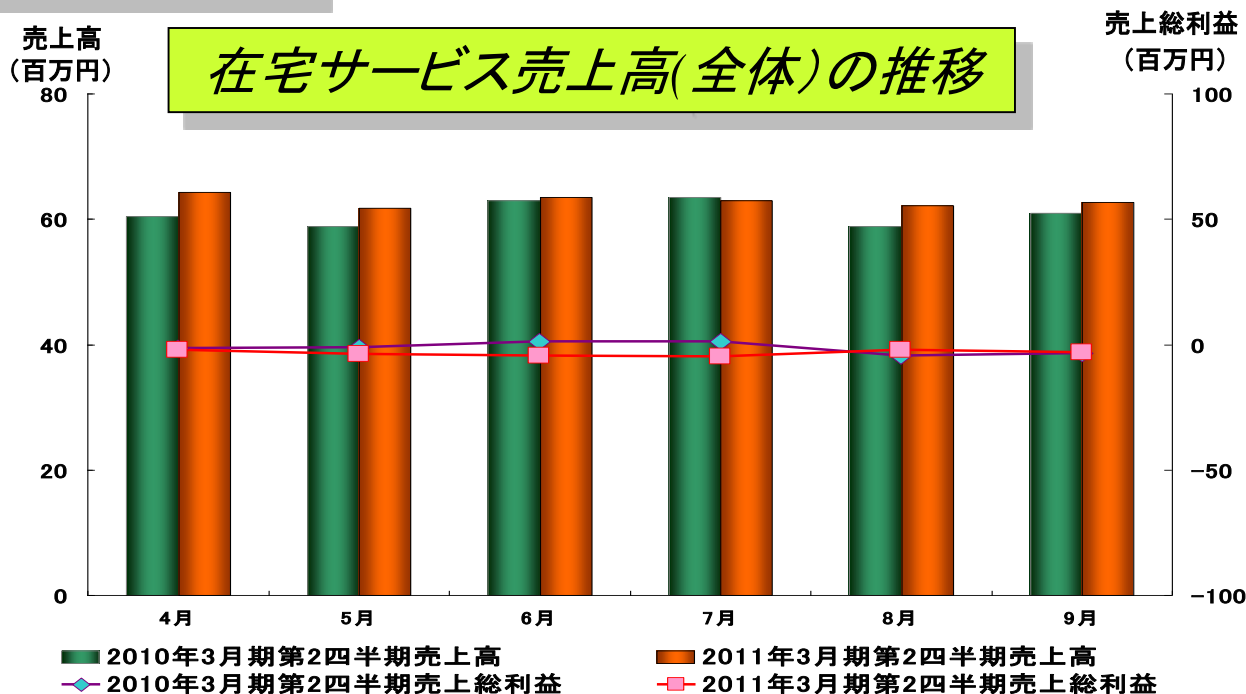
## 施設サービス事業



- 売上高2,325百万円（前年同四半期比9.4%増）
- 既存の有料老人ホームの入居者獲得に注力し、施設稼働率が向上（新規施設を除く平成22年9月末の施設稼働率95.6%）。  
また、秋田県秋田市に有料老人ホームを1施設新規開設。

# 2011年3月期第2四半期事業別決算概況

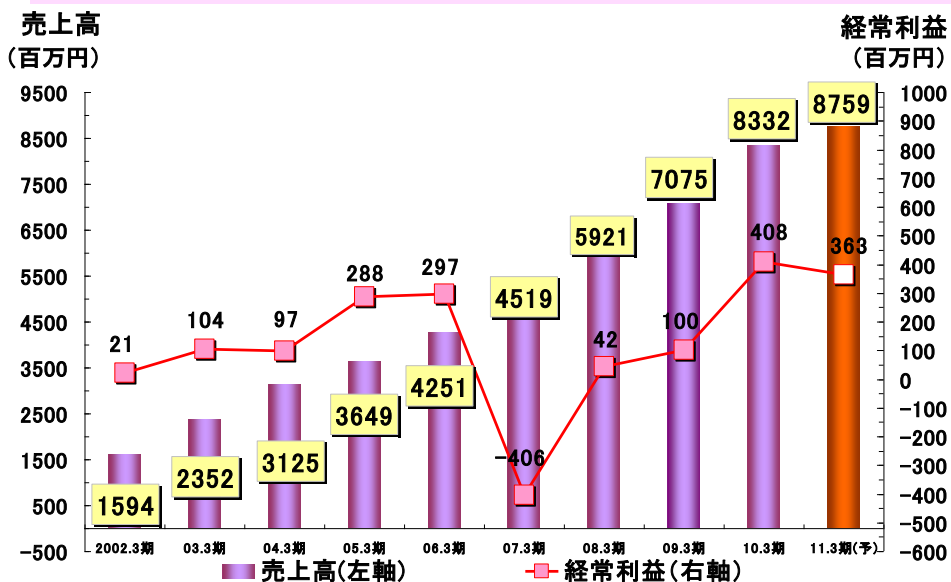
## 在宅サービス事業



- 売上高377百万円（前年同四半期比3.3%増）
- 他の主力事業に経営資源を集中させているため、売上高、売上総利益ともに昨年並みで推移。  
また、福岡県遠賀郡に訪問看護ステーションを1施設新規開設。



# 2011年3月期見通し



(百万円)	2010年3月期		2011年3月期		
		構成比 (%)		構成比 (%)	前年同期比 (%)
売上高	8,332	100.0	8,759	100.0	5.1
営業利益	408	4.9	313	3.6	△23.4
経常利益	419	5.0	363	4.1	△13.4
当期利益	237	2.8	203	2.3	△14.5

**売上高**

**前年同期比5.1%増の8,759百万円**

- ・各事業の稼働率向上と新規施設がプラス要因に

**営業利益**

**前年同期比23.4%減の313百万円に減少**

- ・新規施設の開設に伴う初期投資の増加により減少

**経常利益**

**前年同期比13.4%減の363百万円に減少**

# 2011年3月期事業別見通し

(百万円)	2010年3月期		2011年3月期(予想)		
		構成比 (%)		構成比 (%)	前年同期比 (%)
<b>売上高</b>	8,332	100.0	8,759	100.0	5.1
デイサービス事業	3,175	38.1	3,283	37.5	3.4
施設サービス事業	4,415	52.9	4,683	53.5	6.1
在宅サービス事業	742	9.0	791	9.0	6.6
<b>営業利益</b>	408	4.9	313	3.6	△23.4
<b>経常利益</b>	419	5.0	363	4.1	△13.4
<b>当期利益</b>	237	2.8	203	2.3	△14.5

# 配当予想

## 2011年3月期配当予想

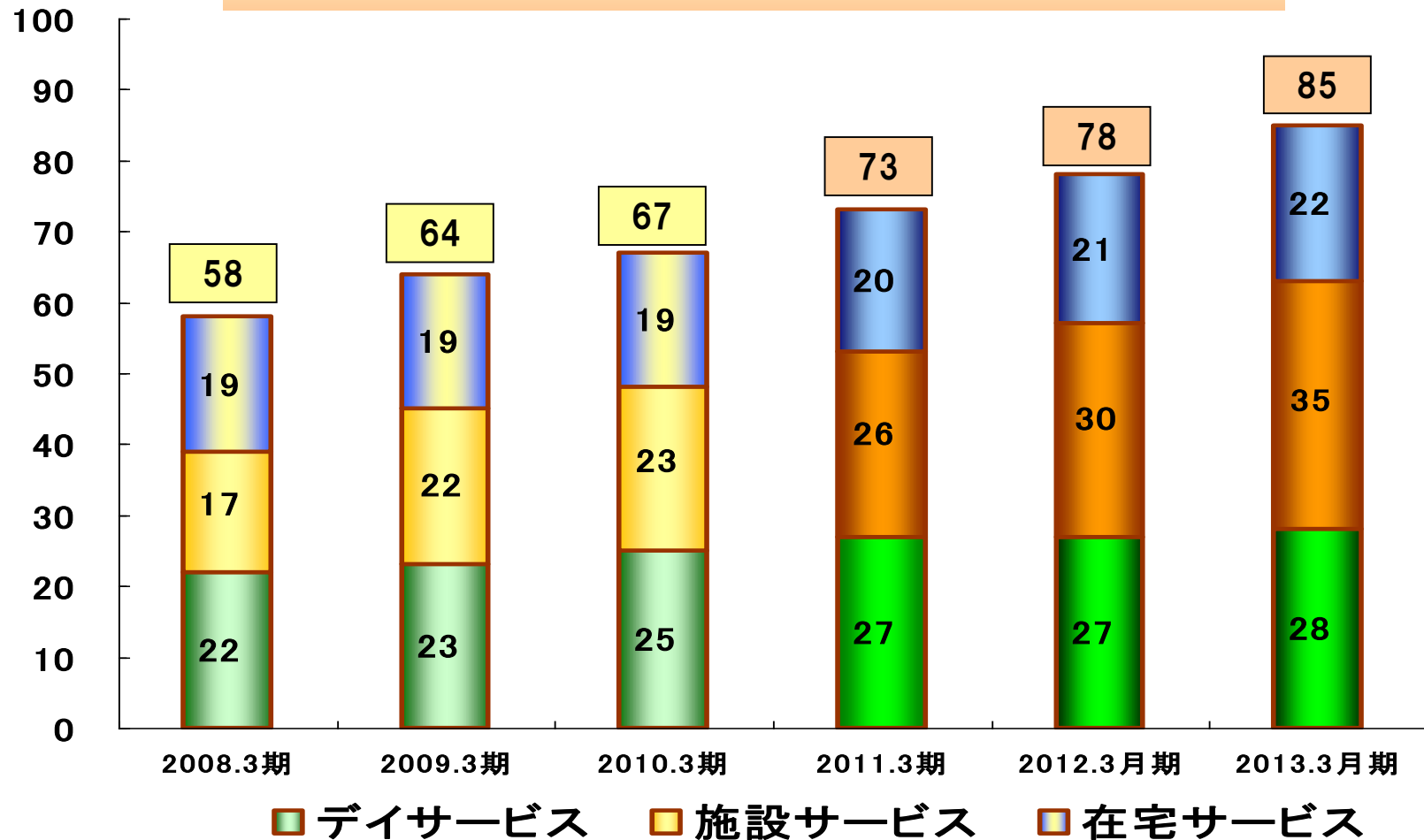
- 経営基盤の安定化と内部留保を確保しつつ、株主各位への安定した配当を行う為、**1株当たり10円00銭を継続予定**
- 配当性向は28.2%

	1株当たりの配当金			
	第1四半期末	第2四半期末	第3四半期末	第4四半期末
2010年3月期	—	0円00銭	—	10円00銭
2011年3月期(予想)	—	0円00銭	—	10円00銭

# 中期経営計画 ～当社が目指す成長～

## 事業別施設数推移イメージ

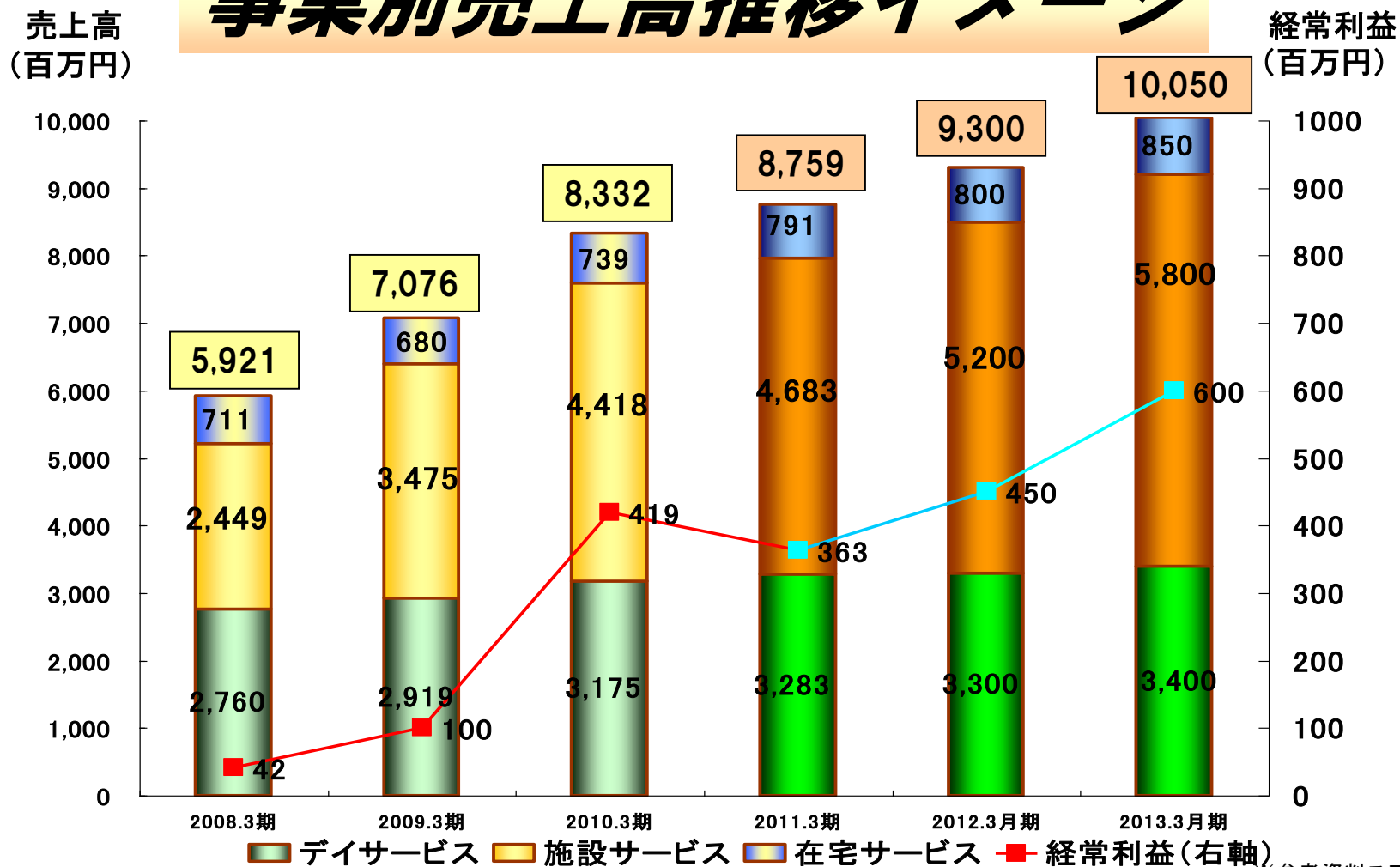
(施設数)



※参考資料スライドのみ

# 中期経営計画 ～当社が目指す成長～

## 事業別売上高推移イメージ



※参考資料スライドのみ

---

---

# 事業動向



CEDAR

株式会社シダー

いつも春の陽だまりでありたい





# デイサービス事業



# 既存施設のリニューアル

平成22年10月31日現在

## • 和白デイサービスセンター

定員数 : 80名  
平日平均利用者数 : 71.0名  
開設日 : 平成17年4月1日  
建築年 : 平成10年 (和白デイケア)

## • 香住ヶ丘デイサービスセンター

定員数 : 67名  
平日平均利用者数 : 59.8名  
開設日 : 平成13年1月1日  
建築年 : 平成9年 (香住ヶ丘デイケア)

## • 福岡西デイサービスセンター

定員数 : 77名  
平日平均利用者数 : 62.2名  
開設日 : 平成15年8月1日



# 新規開設施設

## ～甲府デイサービスセンター～



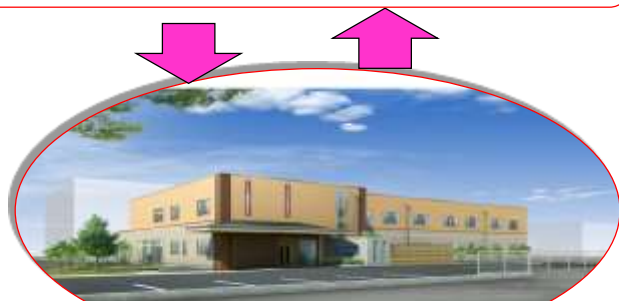
甲府デイサービスセンター  
定員数 60名  
山梨県甲府市  
2010年5月1日開設



# 新規開設施設

～甲府デイサービスセンター～

地域のネットワーク作り  
(病院・ケアマネージャー・老人会など)



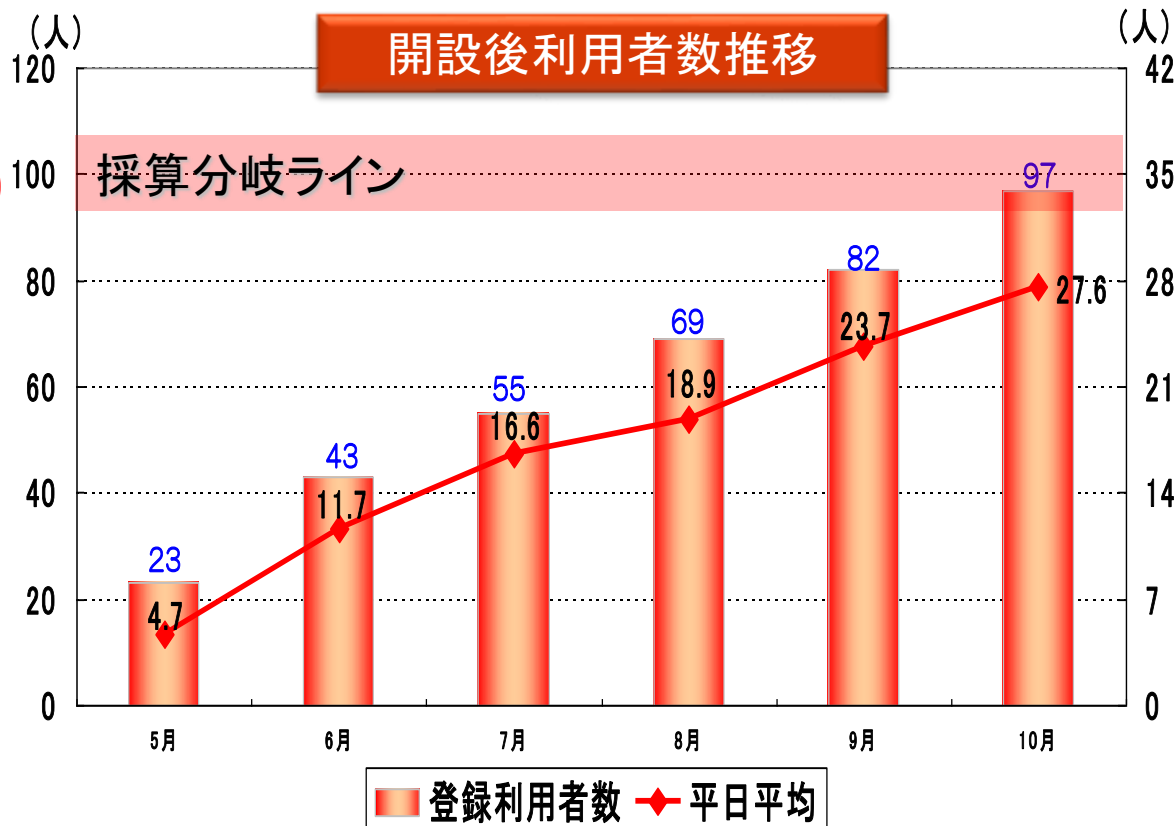
ラ・ナシカ こうふ

有料老人ホームで培った  
ネットワークを起点に事業展開



甲府デイサービス

平成22年10月31日現在



# 新規開設施設

～森松デイサービスセンター(仮称)～



有料老人ホーム「ラ・ナシカ  
もりまつ」隣に開設予定



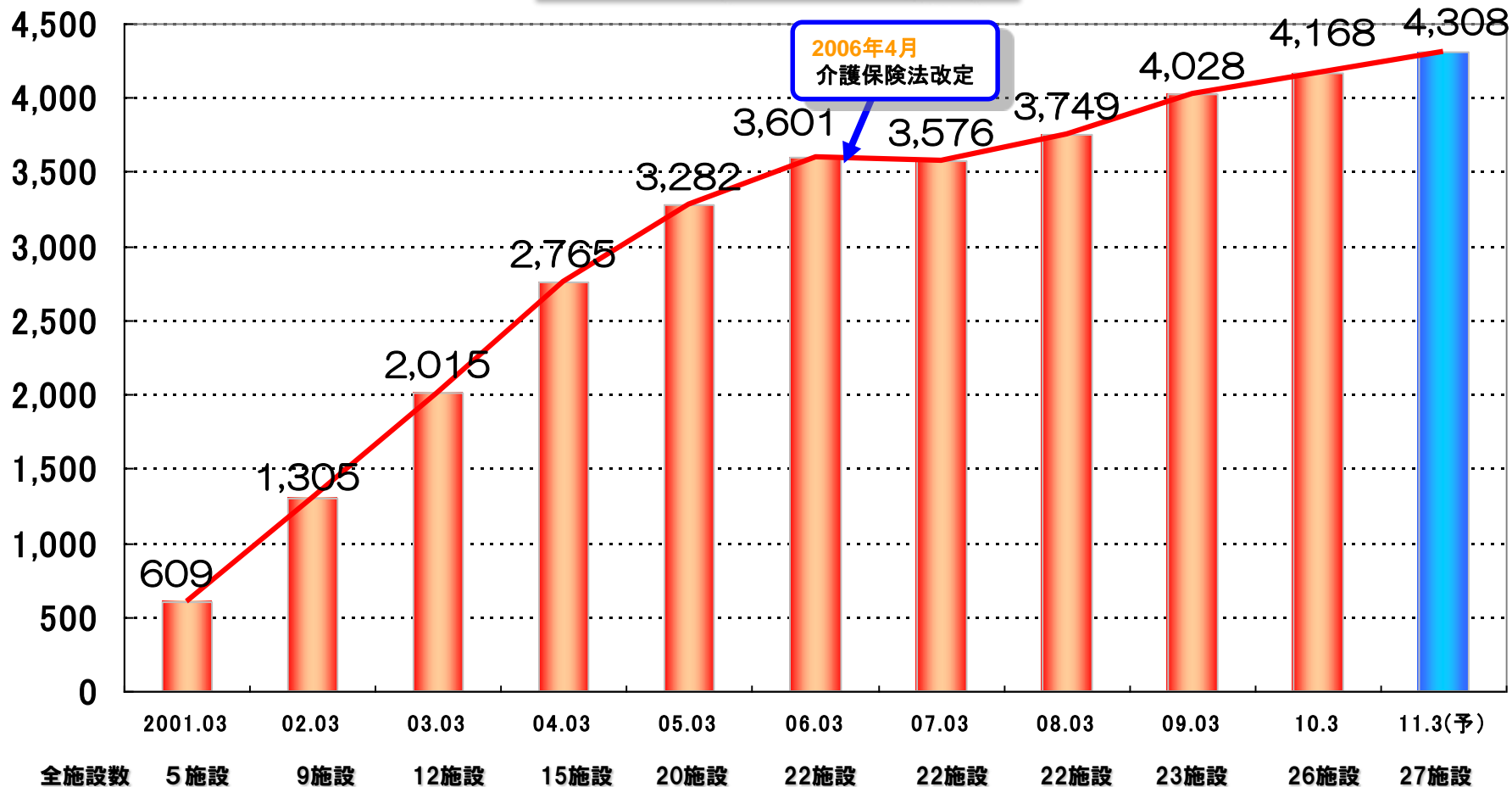
森松デイサービスセンター  
定員数 60名  
愛媛県松山市  
2011年2月1日開設予定



# デイサービス事業

(人)

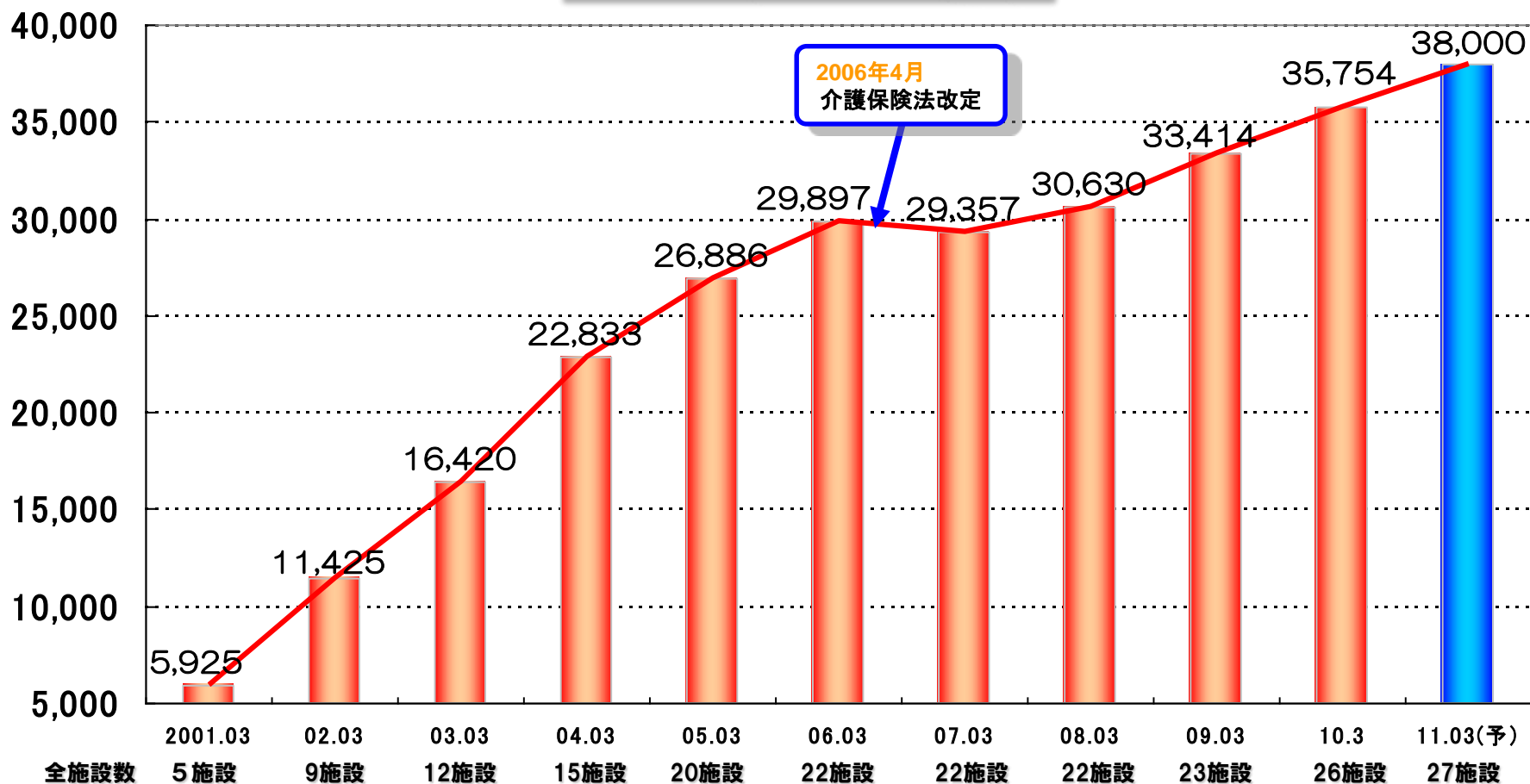
登録利用者数推移



# デイサービス事業

(件)

月間利用者数推移





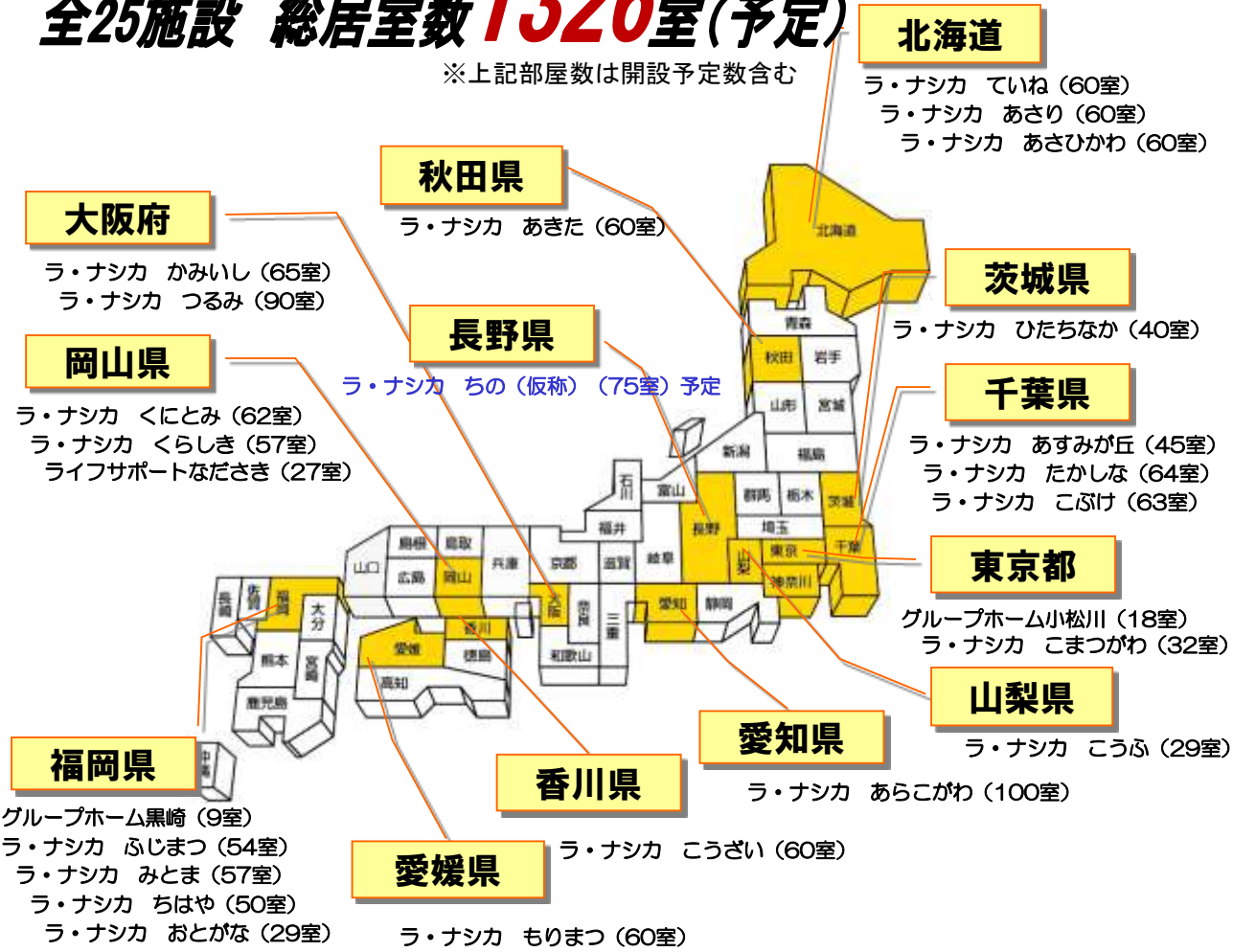
# 施設サービス事業



# 施設サービス事業 所在地 (2010年10月31日現在)

全25施設 総居室数 **1326室(予定)**

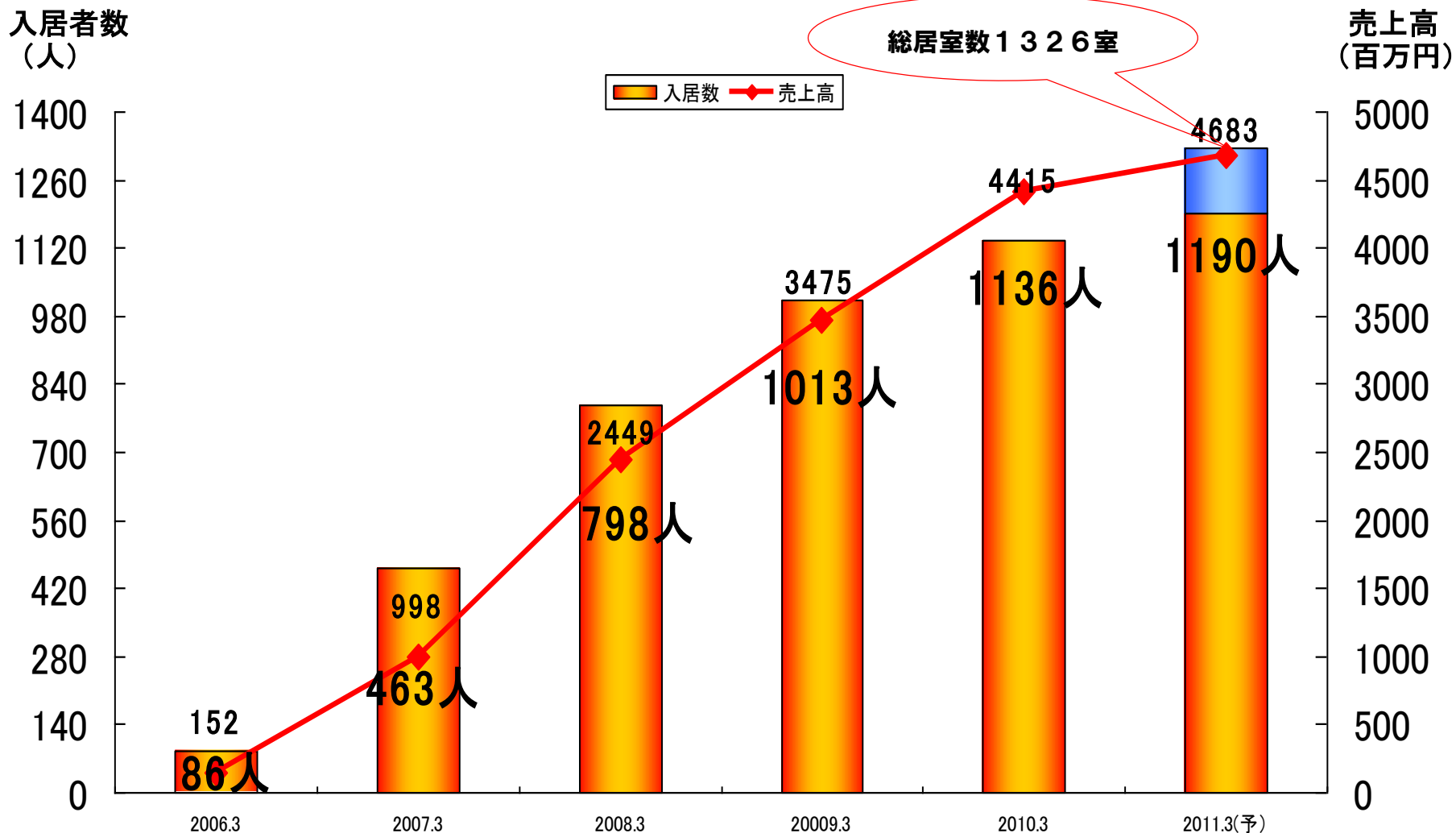
※上記部屋数は開設予定数含む



年	月	施設名
2004年	11月	グループホーム黒崎
2005年	9月	ラ・ナシカ あすみが丘
	10月	ラ・ナシカ ふじまつ
	11月	ラ・ナシカ みとま
2006年	3月	ラ・ナシカ ちはや
	//	ラ・ナシカ こうざい
2006年	5月	ラ・ナシカ もりまつ
	6月	ラ・ナシカ ていね
	7月	ラ・ナシカ たかしな
	8月	ラ・ナシカ つるみ
	11月	ラ・ナシカ こぶけ
	//	ラ・ナシカ かみいし
	//	ラ・ナシカ くにとみ
	//	ラ・ナシカ あさり
	12月	ラ・ナシカ くらしき
	2007年	1月
2008年	3月	ラ・ナシカ ひたちなか
	6月	ラ・ナシカ あらこがわ
	//	ラ・ナシカ おとがな
	10月	ラ・ナシカ あさひかわ
	11月	ラ・ナシカ こまつがわ
		グループホーム小松川
2009年	5月	ラ・ナシカ こうふ
2010年	5月	ラ・ナシカ あきた
2011年 (予定)	2月	ラ・ナシカ ちの (仮称)

# 施設サービス事業

## 入居者数・売上高推移





# 全国有料老人ホーム全施設数・定員数ランキング

順位	社名	総施設数	前年同期順位
1	㈱ベネッセスタイルケア	158	2
2	㈱メッセージ	153	1
3	㈱ベストライフ	102	3
4	ニチイグループ	78	4
5	ワタミの介護㈱	53	7
6	アントケアホールディングス㈱	48	5
7	キノシタグループ	44	6
8	ウチャマグループ(㈱さわやか倶楽部含)	43	8
9	㈱ボンセジュール	29	8
10	㈱生活科学運営 ㈱ツクイ	23	10 12
12	㈱シティー・エステート	22	14
<b>13</b>	<b>㈱シダー</b>	<b>21</b>	<b>12</b>
13	オリックス・リビング㈱ 中銀グループ	21	16 11
16	㈱レオパレス21 ㈱未来設計	20	14 18
18	㈱はれコーポレーション	19	—
19	㈱メディカ・ジャパン ㈱ウイズネット	16	17 18

順位	社名	総居室数	前年同期順位
1	㈱メッセージ	8,021	1
2	㈱ベネッセスタイルケア	7,778	2
3	㈱ベストライフ	6,540	3
4	ニチイグループ	4,677	4
5	中銀グループ	3,697	5
6	ワタミの介護㈱	3,896	7
7	ウチャマグループ(㈱さわやか倶楽部含)	2,914	10
8	キノシタグループ	2,734	8
9	アントケアホールディングス㈱	2,181	11
10	㈱ボンセジュール	1,891	9
11	オリックス・リビング㈱	1,664	13
12	㈱ツクイ	1,579	14
13	㈱シティー・エステート	1,543	12
14	㈱生活科学運営	1,485	15
15	㈱未来設計	1,208	17
<b>16</b>	<b>㈱シダー</b>	<b>1,197</b>	<b>16</b>
17	㈱はれコーポレーション	832	—
18	㈱メディカジャパン	776	18
19	㈱レオパレス21	715	—
20	㈱ウイズネット	670	19

平成22年度は2施設(合計135室)がオープン予定

**㈱シダー**

**26施設**

出所:「月刊シニアビジネスマーケット」2010年11月号

**㈱シダー**

**1,326室**

※上記部屋数はGH、老人マンション含む

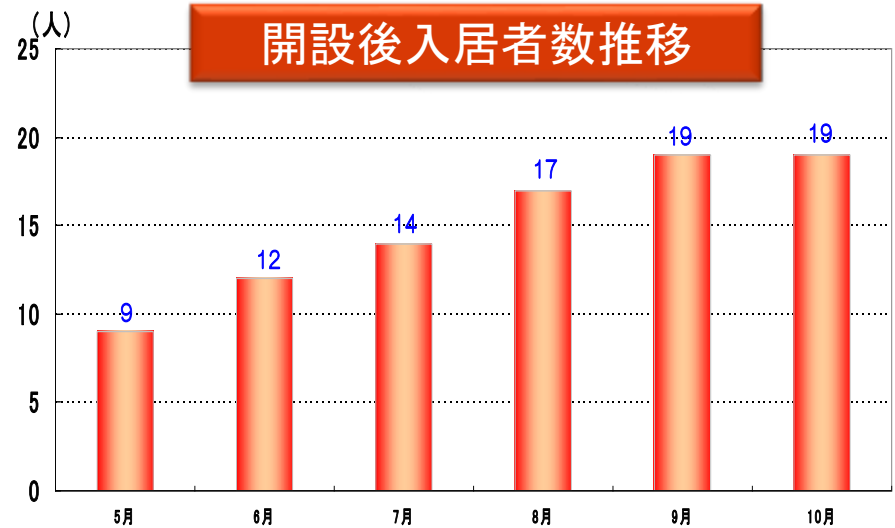


# 新規開設施設



ラ・ナシカ あきた  
部屋数 60室  
秋田県秋田市東通4-4-13  
2010年5月1日開設

平成22年10月31日現在



# 新規開設施設

～ラ・ナシカ ちの(仮称)～



ラ・ナシカ ちの(仮称)

部屋数 75室

長野県茅野市

2011年2月1日開設予定



# 在宅サービス事業



# 新規開設施設

～水巻訪問看護ステーション～

水巻訪問看護ステーション  
平成22年8月1日開設

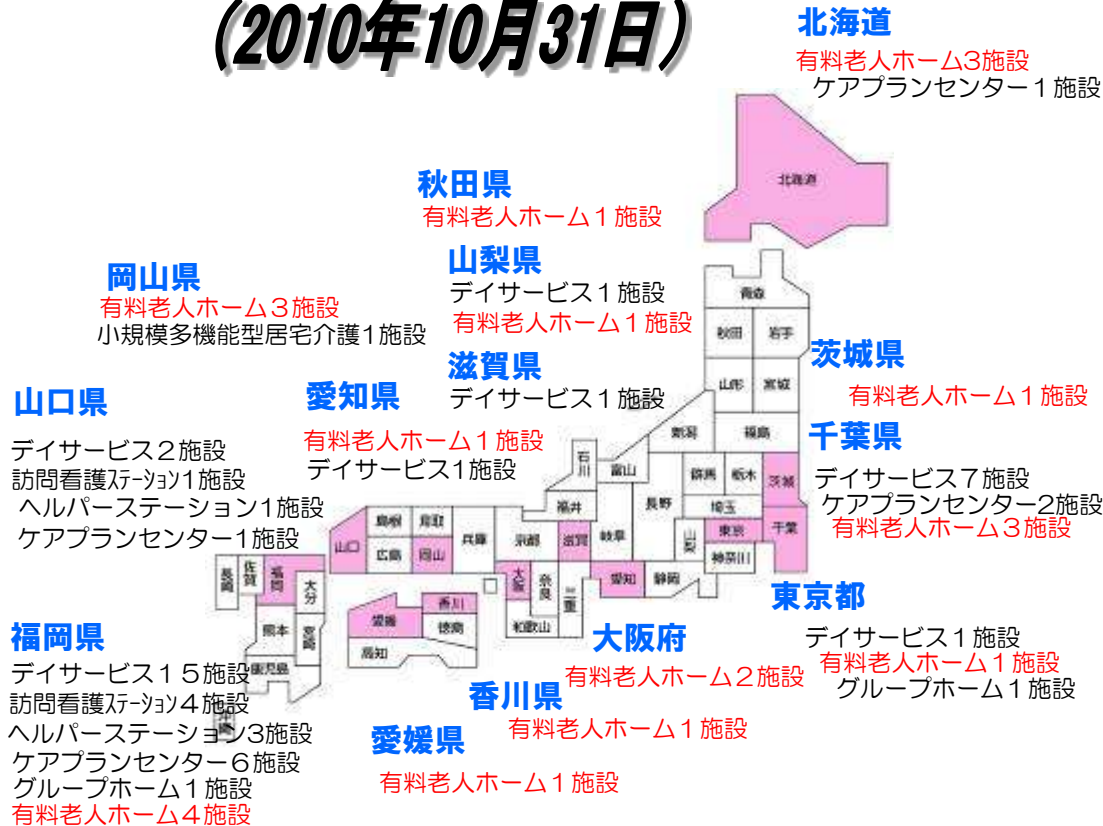


※この資料に表記されている訪問リハビリとは訪問看護における在宅リハビリの事です。

# 今後の事業展開イメージ

**拠点数 71拠点**

**(2010年10月31日)**



地域のネットワーク作り  
(病院・ケアマネージャー・老人会など)



有料老人ホーム

有料老人ホームで培った  
ネットワークを起点に事業展開



デイサービス



訪問リハビリ

---

---

# 会社概要

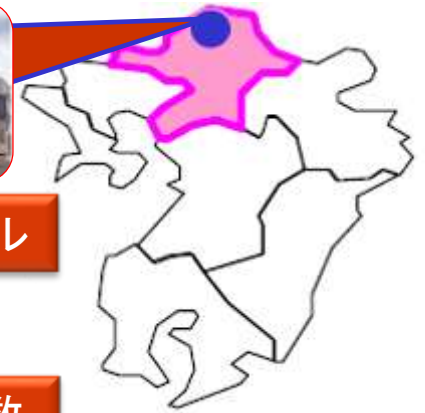


# 会社概要 (2010年10月31日現在)

設立 : 1981年4月  
 本社 : 福岡県北九州市  
 資本金 : 4億3228万円  
 事業内容 : デイサービス  
           介護付有料老人ホーム  
           訪問看護 (訪問リハビリ)  
           ホームヘルプサービス  
           ケアプラン  
           グループホーム  
           ショートステイ  
           小規模多機能型居宅介護  
 従業員数 : 1544名  
 拠点数 : 71ヶ所



シダー本社ビル



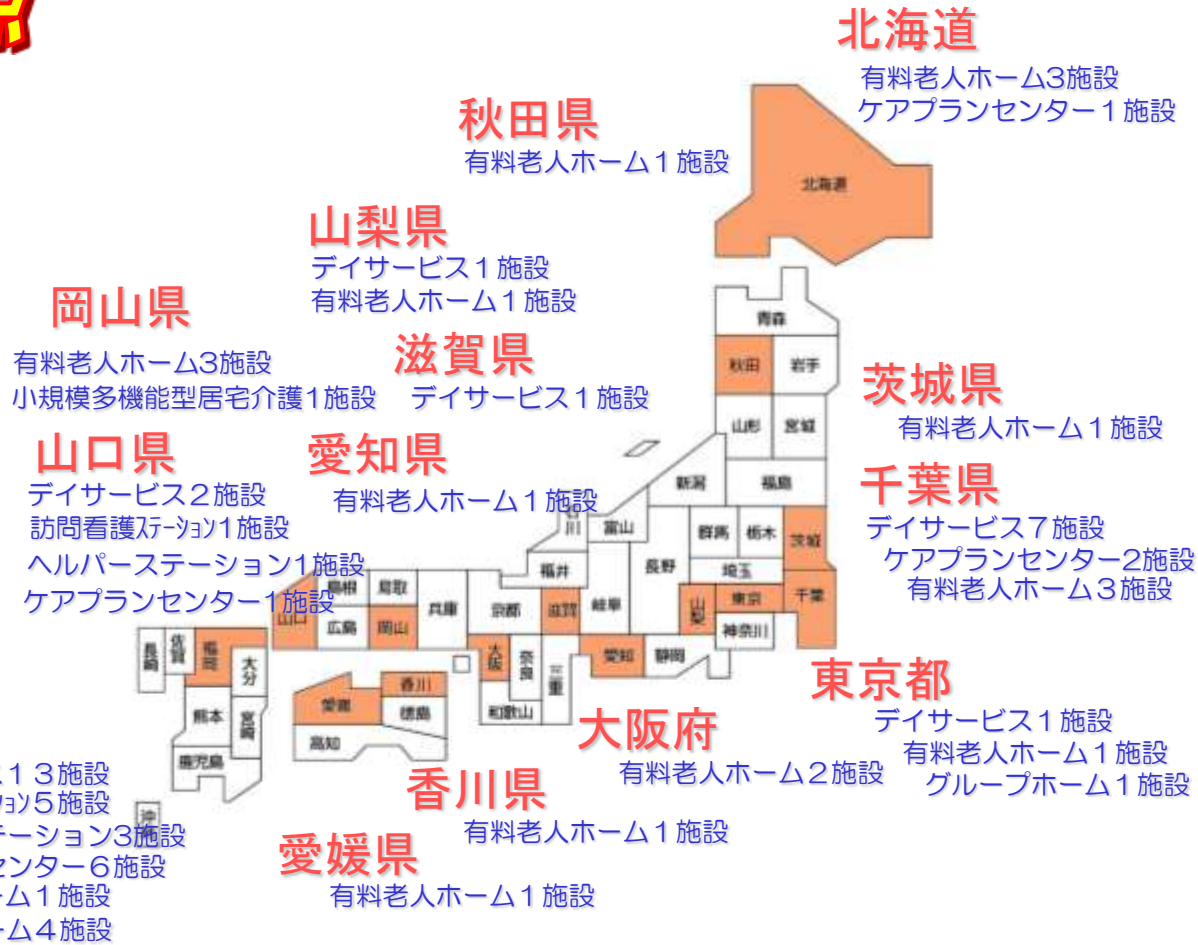
リハビリ職員数

職種	人数
理学療法士	36人
作業療法士	47人
言語聴覚士	4人
トレーナー	51人
合計	138人

# 拠点紹介 (2010年10月31日現在)

## 拠点数 71拠点

デイサービス	26施設
有料老人ホーム	22施設
訪問看護ステーション	6施設
ヘルパーステーション	4施設
ケアプランセンター	10施設
グループホーム	2施設
小規模多機能	1施設



# CEDAR のリハビリ・トレーニングの考え方は・・・



リハビリを頑張れば、将来元気になれる・・・だから頑張る  
というものではありません。

今日自分らしく、明日も自分らしく過ごしながら、

来月、来年、もっと自分自身の力で、

自分らしく毎日を過ごす為の準備を行うという事が目的です。



# 本資料の取り扱いについて

本資料は株式会社シダーの事業及び業界動向についての株式会社シダーによる現在の予定、推定、見込み又は予想に基づいた将来の展望についても言及しています。これらの将来の展望に関する表明は様々なリスクや不確かさが内在しております。既に知られたもしくは今だに知られていないリスク、不確かその他の要因が、将来の展望に対する表明に含まれる事柄と異なる結果を引き起こさないとも限りません。株式会社シダーは将来の展望に対する表明及び予想が正しいと約束することはできず、結果は将来の展望と著しく異なるか、更に悪いことも有り得ます。本資料における将来の展望に関する表明は、2010年11月29日現在において利用可能な情報に基づいて株式会社シダーにより2010年11月29日現在においてなされたものであり、将来の出来事や状況を反映して将来の展望に関するいかなる表明の記載をも更新し、変更するものではありません

2010年11月 株式会社シダー

## 2011年3月期第2四半期決算説明会資料

