

株式会社シダー

2012年3月期第2四半期決算説明会資料



目次

- 2012年3月期第2四半期決算概況
- 2012年3月期決算見通し
- 事業動向
- 会社概要

2012年3月期第2四半期決算概況

2012年3月期決算見通し



CEDAR

株式会社シダー

いつも春の陽だまりでありたい……



2012年3月期第2四半期決算概況

(百万円)	2011年3月期第2四半期		2012年3月期第2四半期		
		構成比(%)		構成比(%)	前年同四半期比(%)
売上高	4,346	100.0	4,592	100.0	5.7
営業利益	93	2.1	280	6.1	199.1
経常利益	128	2.9	269	5.8	110.1
純利益	64	1.4	154	3.3	140.8

売上高

前年同四半期比5.7%増の4,592百万円

営業利益

前年同四半期比199.1%増の280百万円

経常利益

前年同四半期比110.1%増の269百万円

2012年3月期第2四半期セグメント情報

■ セグメント売上高

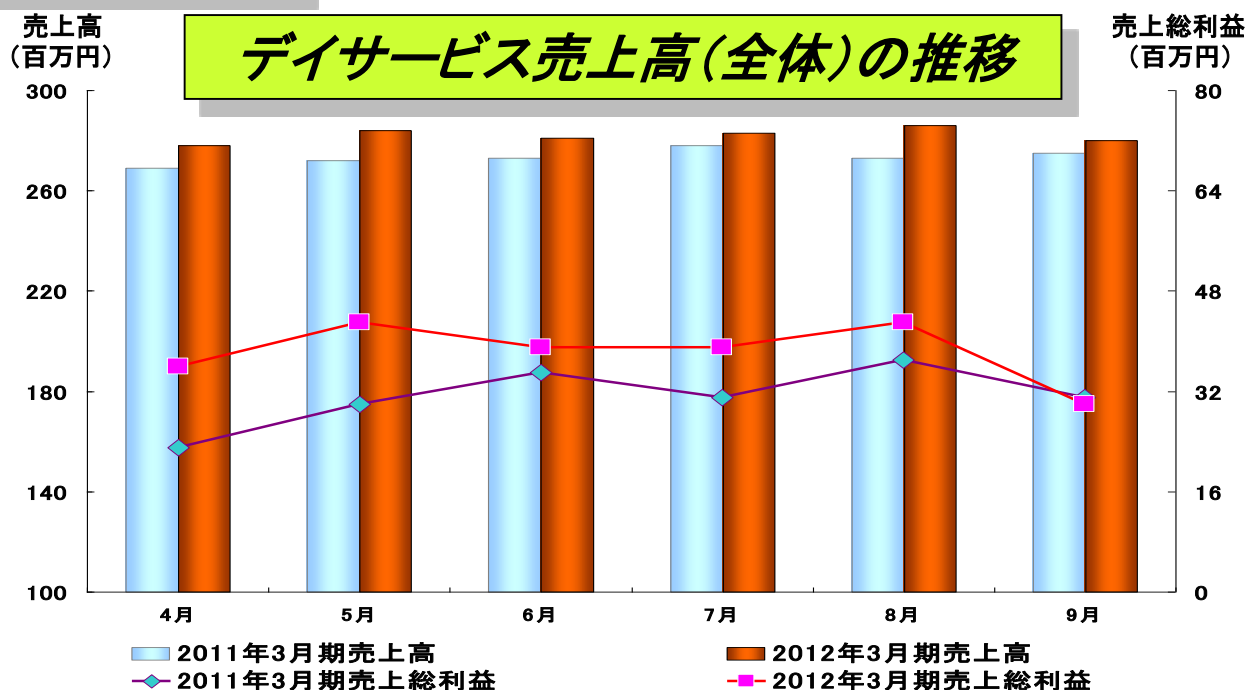
(百万円)	2011年3月期第2四半期	2012年3月期第2四半期	
			前年同四半期比(%)
デイサービス事業	1,643	1,695	3.2
施設サービス事業	2,325	2,514	8.1
在宅サービス事業	377	381	1.2
計	4,346	4,592	5.7

■ セグメント利益

(百万円)	2011年3月期第2四半期	2012年3月期第2四半期	
			前年同四半期比(%)
デイサービス事業	203	253	24.2
施設サービス事業	212	353	66.2
在宅サービス事業	△17	1	—
計	398	607	52.6

2012年3月期第2四半期事業別決算概況

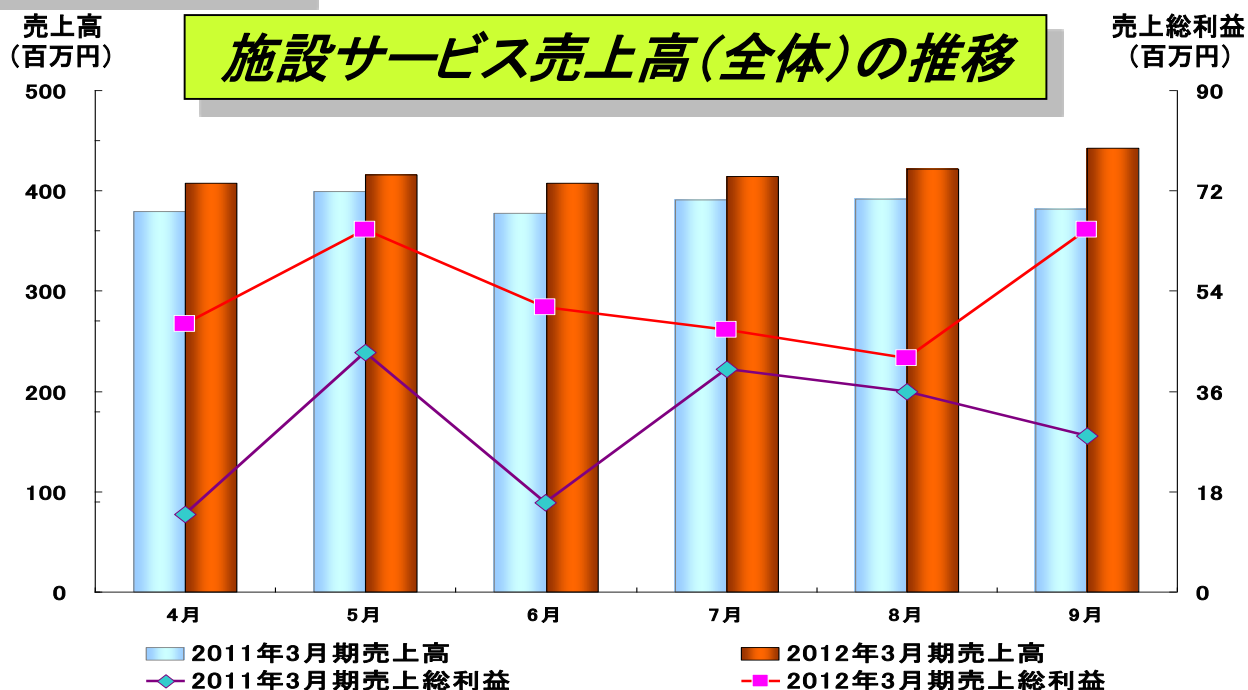
デイサービス事業



- 売上高1,695百万円（前年同四半期比3.2%増）
- 既存デイサービス施設のサービスの質の向上に努め、又、積極的な営業活動を展開したことで利用者数が堅調に増加。

2012年3月期第2四半期事業別決算概況

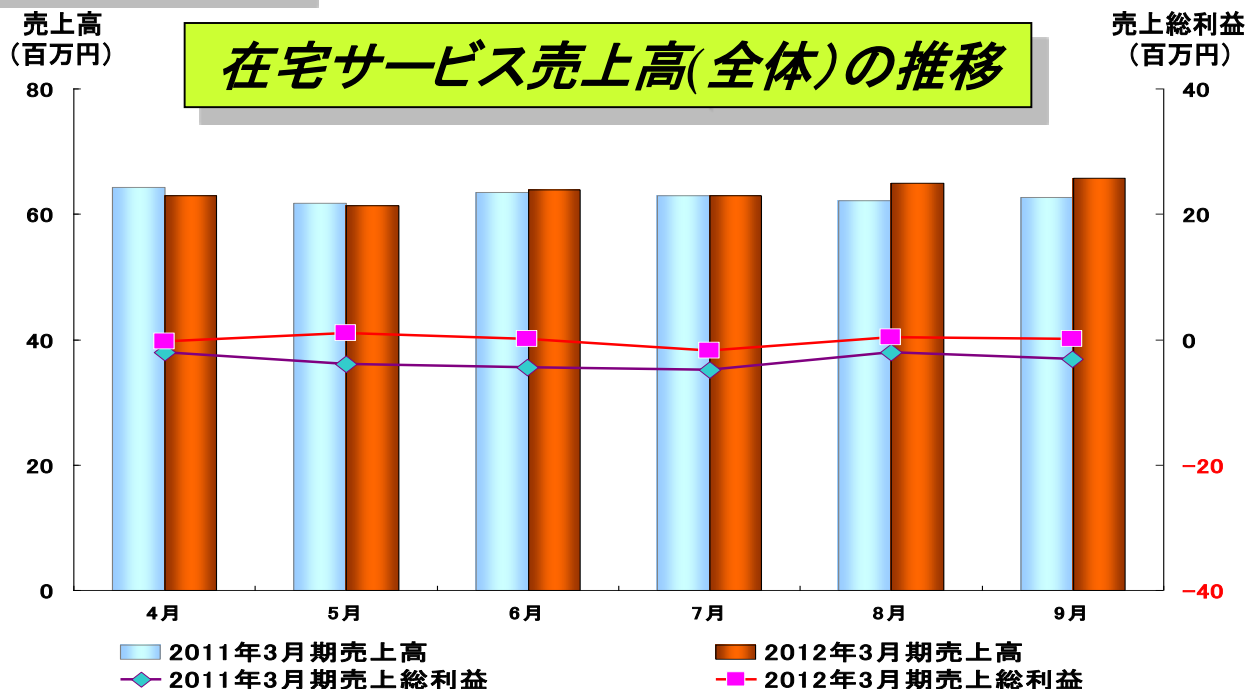
施設サービス事業



- 売上高2,514百万円（前年同四半期比8.1%増）
- 既存の有料老人ホームの入居者獲得に注力し、施設稼働率が向上（今期開設施設を除く2011年9月末の入居率91.4%）。
また、宮城県仙台市、神奈川県横須賀市に有料老人ホームを新規開設。

2012年3月期第2四半期事業別決算概況

在宅サービス事業



- 売上高381百万円（前年同期比1.2%増）
- 利益率改善のために人員配置や業務手順の見直し等、効率的な運営に取り組むことに注力。その一環として、下関ヘルパーステーションを小文字ヘルパーステーションと統合。

2012年3月期見通し

(百万円)	2011年3月期		2012年3月期 (前回予想)		2012年3月期 (修正予想)		
		構成比(%)		構成比(%)		構成比(%)	前年同期比(%)
売上高	8,746	100.0	9,321	100.0	9,415	100.0	7.6
営業利益	225	2.5	305	3.3	548	5.8	142.6
経常利益	295	3.3	320	3.4	488	5.2	65.4
当期利益	158	1.8	179	1.9	300	3.2	90.3

売上高

前年同期比7.6%増の9,415百万円

- ・有料老人ホームの入居者獲得が好調に推移したことから当初予想を上回る。

営業利益

前年同期比142.6%増の548百万円に増加

- ・当初計画の人件費及び施設諸経費等が、予想を下回ったことから、営業利益・経常利益ともに当初予想を大幅に上回る。

経常利益

前年同期比65.4%増の488百万円に増加

2012年3月期事業別見通し

(百万円)	2011年3月期		2012年3月期 (前回予想)		2012年3月期 (修正予想)		
		構成比(%)		構成比(%)		構成比(%)	前年同期比 (%)
売上高	8,746	100.0	9,321	100.0	9,415	100.0	7.6
デイサービス事業	3,291	37.6	3,495	37.6	3,483	37.0	5.8
施設サービス事業	4,707	53.9	5,042	54.1	5,156	54.8	9.5
在宅サービス事業	747	8.5	783	8.4	775	8.2	3.7
営業利益	225	2.5	305	3.3	548	5.8	142.6
経常利益	295	3.3	320	3.4	488	5.2	65.4
当期利益	158	1.8	179	1.9	300	3.2	90.3

株主還元

株主還元

- 2012年3月期の期末配当は、当初10円を予想しておりましたが、直近の業績の進捗等を総合的に勘案し、株主の皆様への利益還元の充実を図るため、**前回予想から5円増配し、15円とする**事といたしました。

	年間配当金				
	第1四半期末	第2四半期末	第3四半期末	期末	合計
2012年3月期 (前回予想)	—	0円00銭	—	10円00銭	10円00銭
2012年3月期 (今回修正予想)	—	0円00銭	—	15円00銭	15円00銭

株式会社パインの株式取得について

■ 株式会社パインの概要

商号	株式会社パイン
本店所在地	福岡県福岡市東区和白丘2-11-17
事業内容	有料老人ホーム(福岡市、北九州市)
設立年月日	平成20年4月1日
取得株式数	4,000株(取得価額117百万円)
株式取得の時期	平成23年10月3日
取得後の持分比率	100%

2012年3月期連結業績見通し

■ 2012年3月期 連結業績予想(平成23年4月1日～平成24年3月31日)

(百万円)	売上高	営業利益	経常利益	純利益
通期(予想)	9,666	505	437	262

- (注)1 2012年3月期第3四半期より連結決算を開始する為、対前年増減率は記載していません。
2 連結業績予想に含まれる子会社の業績は、平成23年10月1日～平成24年3月31日分のみとなります。

事業動向



CEDAR

株式会社シダー

いつも春の陽だまりでありたい





施設サービス事業

株式会社 パイン



2011年10月3日株式取得

株式会社 パイン

介護付有料老人ホーム 小文字の郷

住所：福岡県北九州市小倉北区大畠1-7-15

部屋数：52室



介護付有料老人ホーム わじろの郷



住所：福岡県福岡市東区和白丘2-11-17

部屋数：99室





新規開設施設



新規開設施設

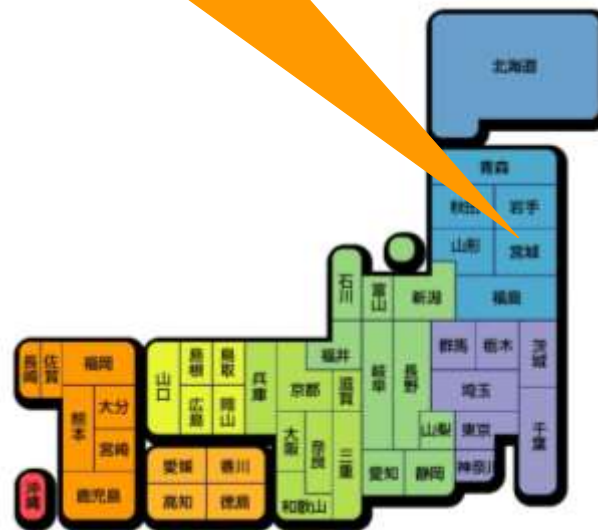
～ラ・ナシカ せんだい～
2011年8月1日開設



ラ・ナシカ せんだい

部屋数 51室

宮城県仙台市太白区八本松1-7-10



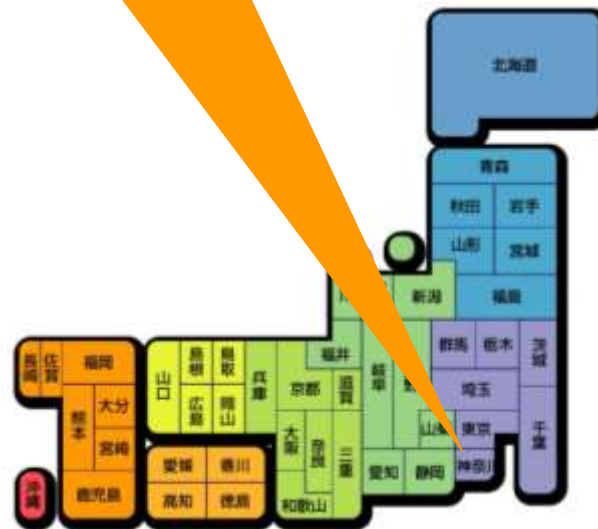
新規開設施設

～ラ・ナシカ よこすか～
2011年9月1日開設



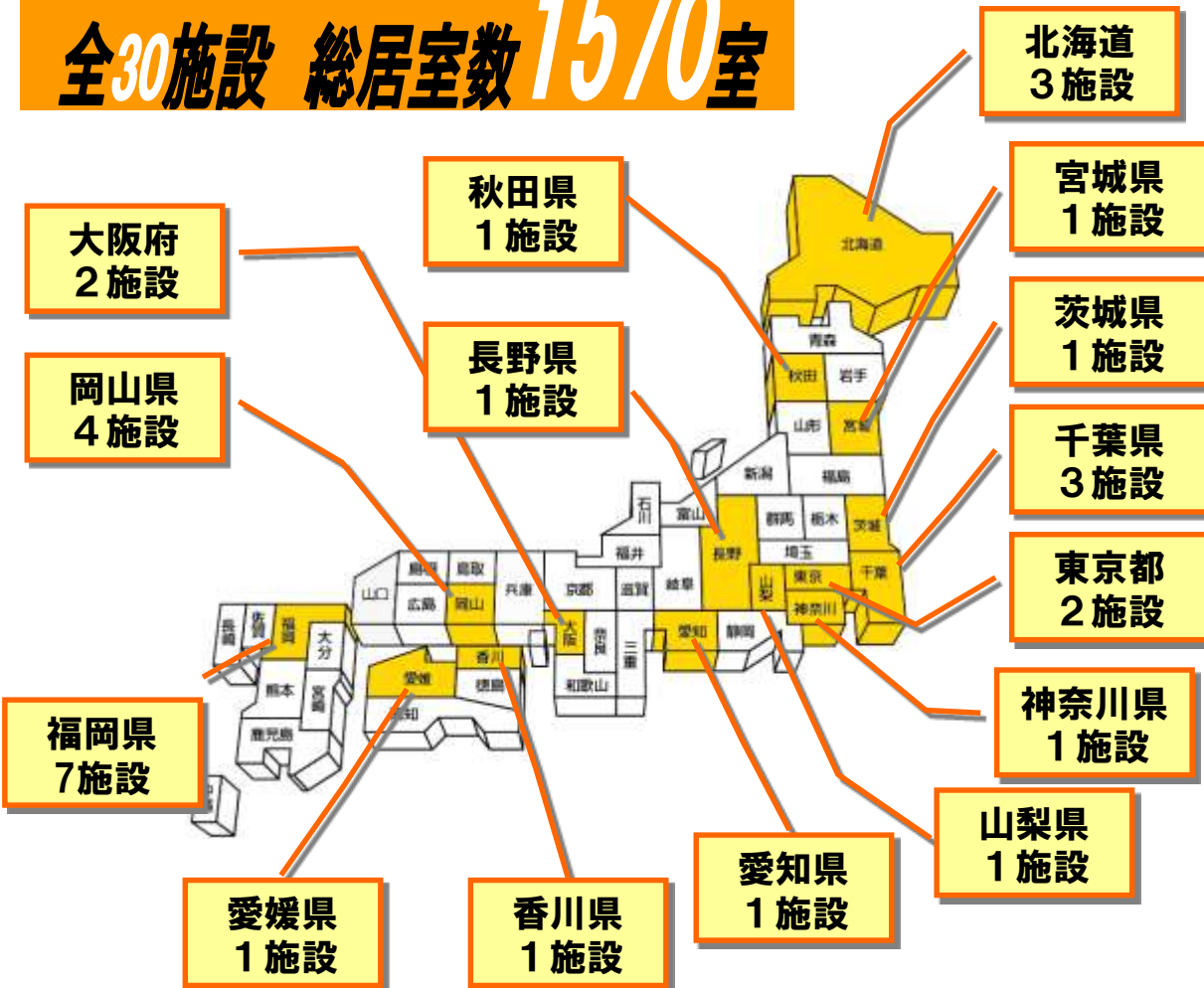
ラ・ナシカ よこすか
部屋数 43室

神奈川県横須賀市平作5-7-8



施設サービス事業 所在地 (2011年10月31日現在)

全30施設 総居室数 1570室



施設サービス事業沿革		
2004年	11月	グループホーム黒崎
2005年	9月	ラ・ナシカ あずみが丘
	10月	ラ・ナシカ ふじまつ
	11月	ラ・ナシカ みとま
2006年	3月	ラ・ナシカ ちはや
	//	ラ・ナシカ こうざい
2006年	5月	ラ・ナシカ もりまつ
	6月	ラ・ナシカ ていね
	7月	ラ・ナシカ たかしな
	8月	ラ・ナシカ つるみ
	11月	ラ・ナシカ こぶけ
	//	ラ・ナシカ かみいし
	//	ラ・ナシカ くにとみ
	//	ラ・ナシカ あさり
2007年	12月	ラ・ナシカ くらしき
	1月	ライフサポート なたさき ※住宅型有料老人ホーム・ 小規模多機能施設
2008年	3月	ラ・ナシカ ひたちなか
	6月	ラ・ナシカ あらががわ
	//	ラ・ナシカ おとがな
	10月 11月	ラ・ナシカ あさひかわ ラ・ナシカ こまつがわ グループホーム小松川
2009年	5月	ラ・ナシカ こうふ
2010年	5月	ラ・ナシカ あきた
2011年	2月	ラ・ナシカ ちの
2011年	8月	ラ・ナシカ せんだい
	9月	ラ・ナシカ よこすか
	10月	小文字の郷 わじろの郷

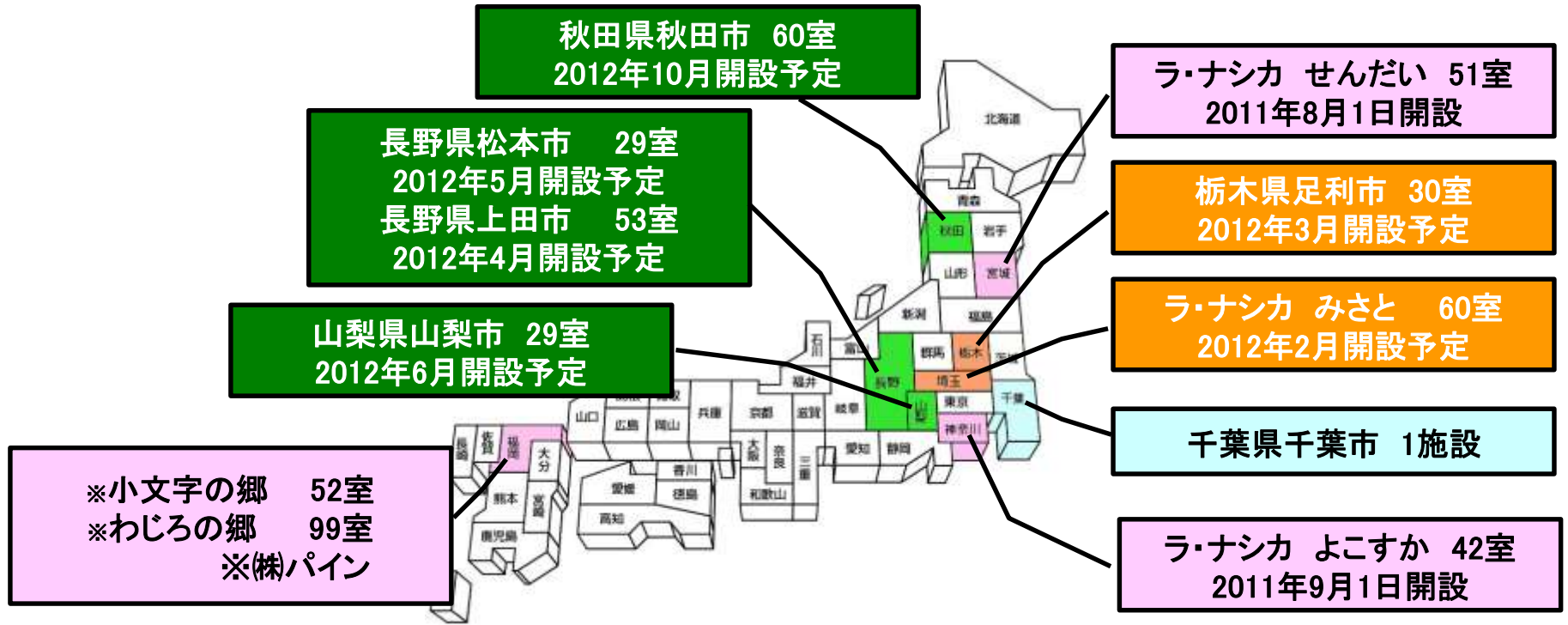
施設サービス事業 計画地域 (2011年10月31日現在)

開設済

下期予定

来期予定

申請中

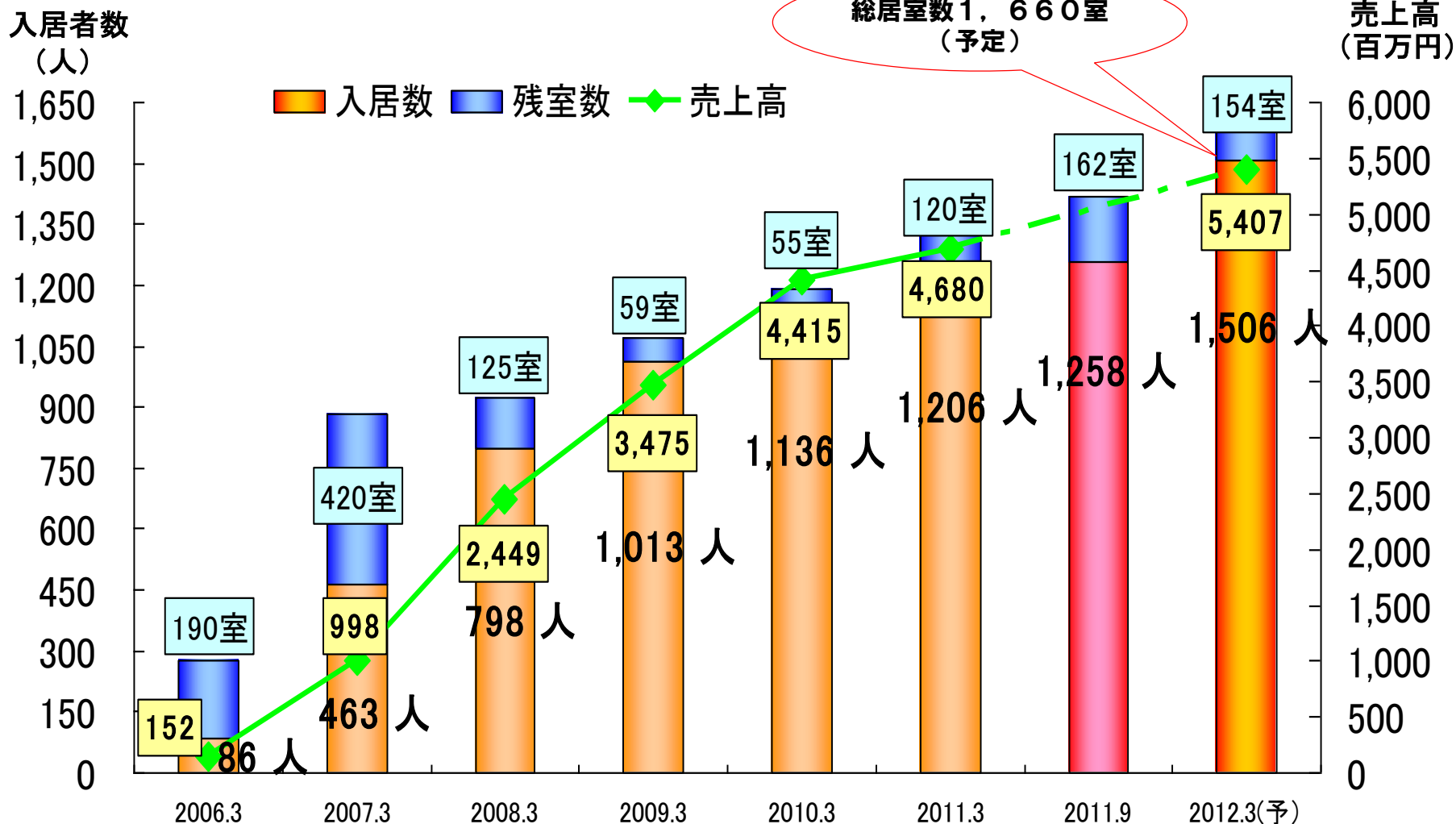


今期ならびに今期以降に老人ホーム10施設
(505室) と 1施設 (部屋数未定) 開設予定

施設サービス事業

入居者数・売上高推移

2011年10月31日現在



全国有料老人ホーム全施設数・定員数ランキング

2011年 順位	社名	総施設数	前年順位
1	㈱ベネッセスタイルケア	175	1
2	㈱メッセージ	161	2
3	㈱ベストライフ	119	3
4	ニチイグループ	83	4
5	ワタミの介護㈱	68	5
6	アントケアホールディングス㈱	48	6
7	ウチヤマグループ(㈱さわやか倶楽部舎)	47	8
	キノシタグループ		7
9	㈱ボンセジュール	31	9
10	㈱ツクイ	24	10
	㈱シティー・エステート		12
12	㈱シダー	23	13
12	㈱生活科学運営	23	10
	㈱ウイズネット		19
15	中銀グループ	21	13
	㈱未来設計		16
	㈱レオパレス21		16
	㈱はれコーポレーション		18
19	オリックス・リビング㈱	20	13
20	㈱メディカジャパン	16	19

2011年 順位	社名	総居室数	前年順位
1	㈱ベネッセスタイルケア	8,801	2
2	㈱メッセージ	8,354	1
3	㈱ベストライフ	7,659	3
4	ワタミの介護㈱	5,008	6
5	ニチイグループ	4,963	4
6	中銀グループ	3,697	5
7	ウチヤマグループ(㈱さわやか倶楽部舎)	3,037	7
8	キノシタグループ	2,995	8
9	アントケアホールディングス㈱	2,186	9
10	㈱ボンセジュール	1,994	10
11	㈱ツクイ	1,747	12
12	㈱シティー・エステート	1,715	13
13	オリックス・リビング㈱	1,666	11
14	㈱生活科学運営	1,526	14
15	㈱シダー	1,309	16
16	㈱未来設計	1,250	15
17	㈱ウイズネット	982	20
18	㈱はれコーポレーション	934	17
19	㈱レオパレス21	818	19
20	㈱メディカジャパン	776	18

2012年3月期は4施設(合計183室)が開設と㈱パインの2施設が加わる

出所:「月刊シニアビジネスマーケット」2011年10月号

㈱シダー (2012年3月期予定)

32施設

㈱シダー (2012年3月期予定)

1,660室

※上記部屋数はGH、ライフサポートなださき、㈱パイン含む



デイサービス事業



新規開設施設

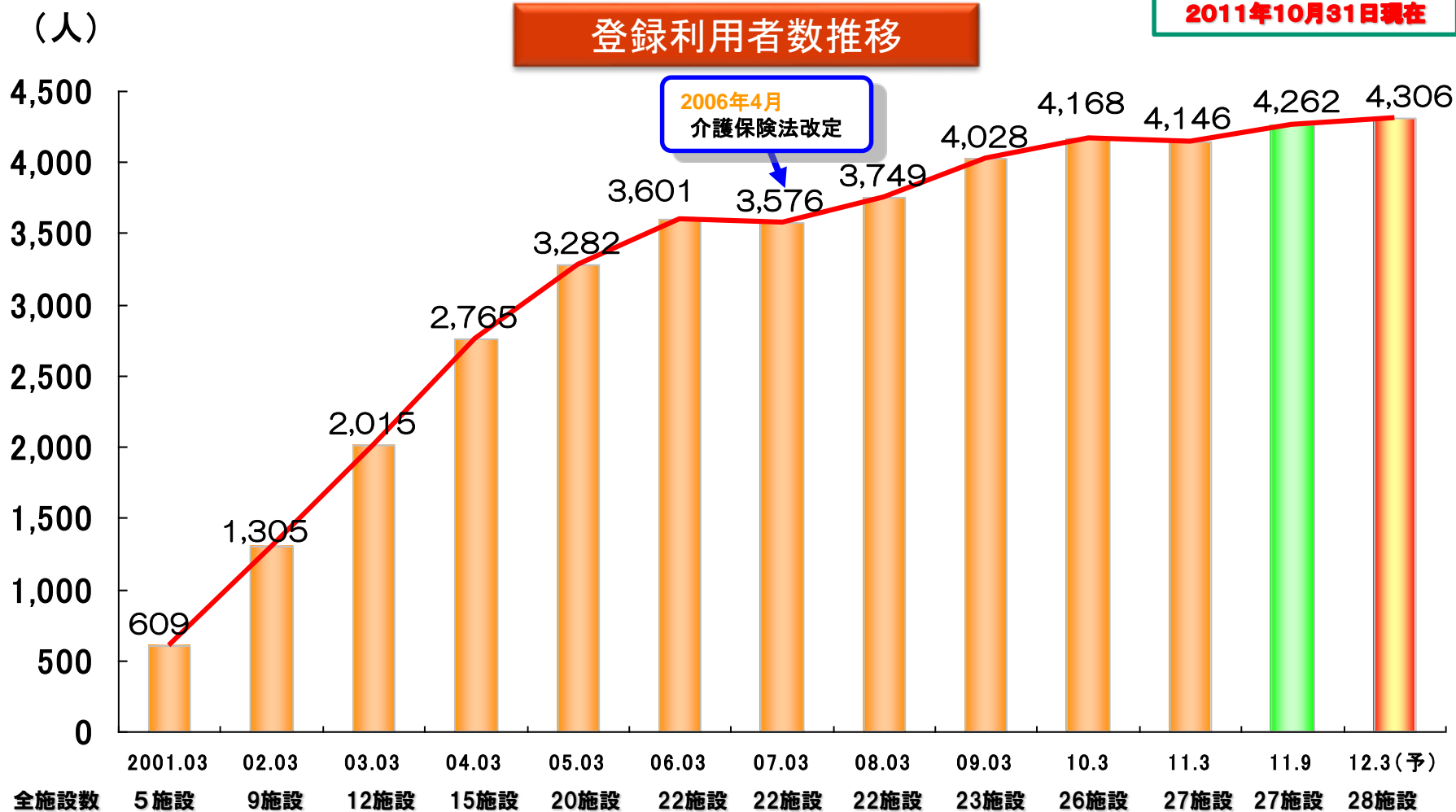
～鳴水デイサービスセンター～
2011年11月1日開設



鳴水デイサービスセンター
定員数 24名
福岡県北九州市



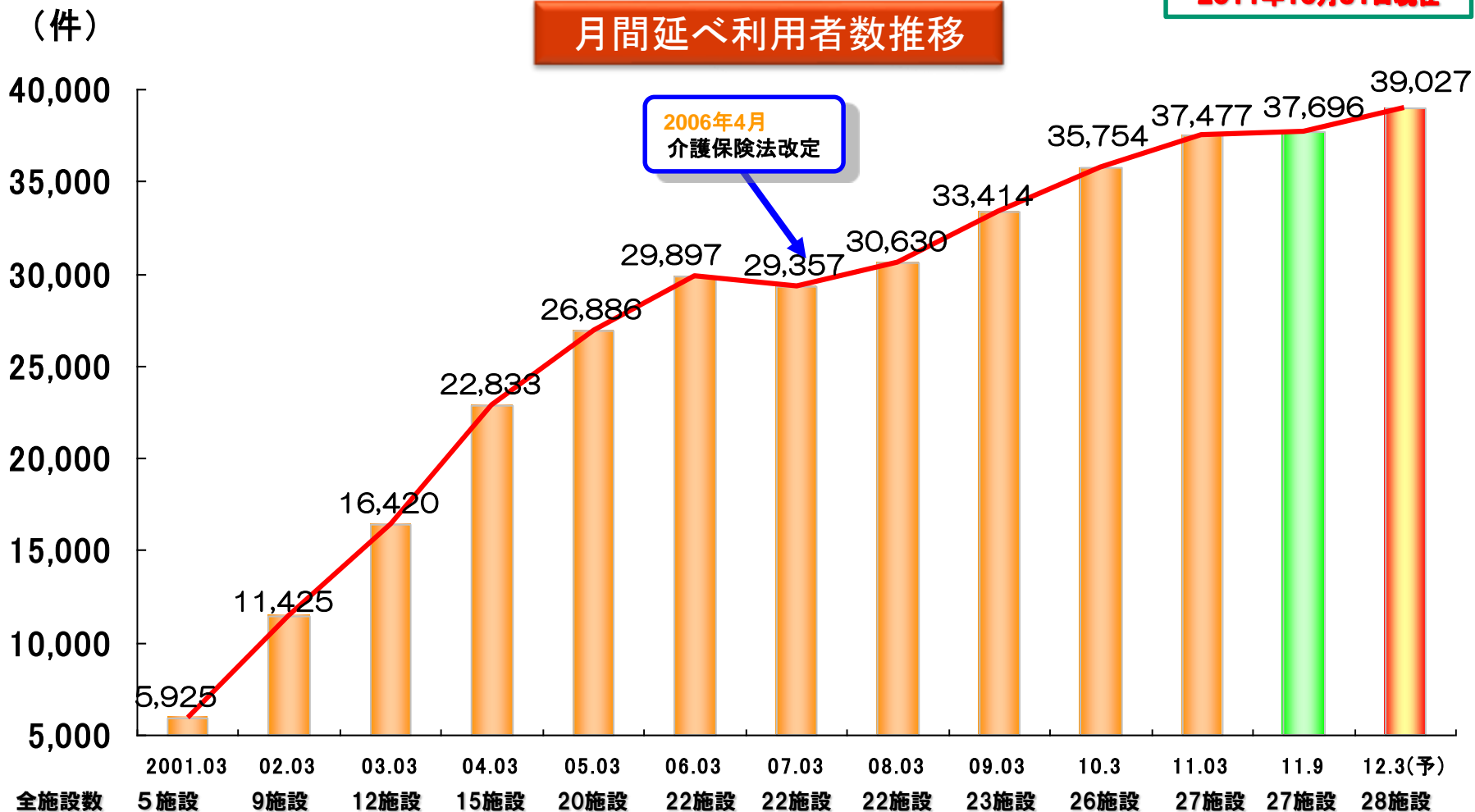
デイサービス事業



デイサービス事業

2011年10月31日現在

月間延べ利用者数推移



現在の事業所数

拠点数 77拠点

デイサービス 28施設
有料老人ホーム 27施設
訪問看護ステーション 6施設
ヘルパーステーション 3施設
ケアプランセンター 10施設
グループホーム 2施設
小規模多機能 1施設

(2011年10月31日現在/連結)

福岡県
 デイサービス14施設
 訪問看護ステーション5施設
 ヘルパーステーション3施設
 ケアプランセンター6施設
 グループホーム1施設
 有料老人ホーム6施設

岡山県
 有料老人ホーム3施設
 小規模多機能型居宅介護1施設

山口県
 デイサービス2施設
 訪問看護ステーション1施設
 ケアプランセンター1施設

秋田県
 有料老人ホーム1施設

山梨県
 デイサービス1施設
 有料老人ホーム1施設

滋賀県
 デイサービス1施設

長野県
 有料老人ホーム1施設



香川県
 有料老人ホーム1施設

愛媛県
 有料老人ホーム1施設
 デイサービス1施設

大阪府
 有料老人ホーム2施設

愛知県
 有料老人ホーム1施設
 デイサービス1施設

北海道
 有料老人ホーム3施設
 ケアプランセンター1施設

宮城県
 有料老人ホーム1施設

茨城県
 有料老人ホーム1施設

千葉県
 デイサービス7施設
 ケアプランセンター2施設
 有料老人ホーム3施設

東京都
 デイサービス1施設
 有料老人ホーム1施設
 グループホーム1施設

神奈川県
 有料老人ホーム1施設

今後の事業展開イメージ



今後の事業展開イメージ

■ 地域のリハビリセンターに向けて



ラ・ナシカ もりまつ
2006年5月15日開設

松山市



訪問看護ST準備室
(森松デイサービスセンター内)
準備中



森松デイサービス
2011年2月16日開設

今後の事業展開イメージ

■ 地域のリハビリセンターに向けて



黒崎デイサービス
2004年10月18日開設

北九州市
八幡西区



鳴水デイサービス
2011年11月1日開設
グループホーム黒崎
2004年11月1日開設
(認知症対応)



水巻訪問看護
ステーション
2010年8月1日開設

今後の事業展開イメージ

■ 地域のリハビリセンターに向けて



徳カデイサービス1

2001年1月1日開設
(要支援)

北九州市
小倉南区



徳カデイサービス2

2001年1月1日開設
(要介護)



徳カデイサービス3

2006年11月1日開設
(認知症)

今後の事業展開イメージ

■ 地域のリハビリセンターに向けて

長野県
上田市

デイサービスセンター

有料老人ホーム



ラ・ナシカ うえだ(仮称)
上田デイサービスセンター(仮称)
2012年4月開設予定

今後の事業展開イメージ

■ 売上高イメージ



有料老人ホーム

部屋数60室×利用料30万円/月×12カ月
2億1600万円/年間



デイサービスセンター

月間利用者1500名×平均利用料7千円/月×12カ月
1億2600万円/年間



訪問看護ST/訪問リハビリST

月間利用者500名×平均利用料8千円/月×12カ月
4800万円/年間

1地域での売上高イメージ
3億9000万円/年間

今後の事業展開イメージ

■ 地域へのリハビリ職員の配置イメージ



有料老人ホーム

リハビリ職員2名配置



デイサービスセンター

リハビリ職員2名配置



訪問看護ST／訪問リハビリST

リハビリ職員6名配置

地域に10名程度のリハビリ職員の配置によりリハビリテーションの提供



一般高齢者向健康教室



フィットネス

地域のリハビリセンター

地区別の人口と理学・作業療法士数

	福岡	関東地区				関西地区				
		東京	千葉	埼玉	神奈川	滋賀	大阪	兵庫	京都	奈良
人口 (10万人)	50.5	125.7	60.6	70.5	87.9	13.8	88.2	55.9	26.5	14.2
理学 療法士(人)	4,341	5,506	2,744	2,948	3,705	686	5,794	3,273	1,589	862
10万人当り (人)	86.0	43.8	45.3	41.8	42.2	49.7	65.7	58.6	60.0	60.7
全国 ランキング	10	42	39	45	44	33	21	27	26	24
作業 療法士(人)	2,682	2,433	1,262	1,272	1,817	348	2,163	1,655	819	371
10万人当り (人)	53.1	19.4	20.8	18.0	20.7	25.2	24.5	29.6	30.9	26.1
全国 ランキング	7	46	44	47	45	40	41	35	33	39

出所:平成17年度国勢調査県別人口及び理学療法士・作業療法士協会会員数(平成22年度)より算出

会社概要



CEDAR

株式会社シダー

いつも春の陽だまりでありたい



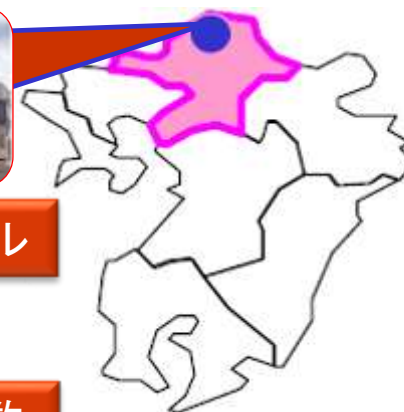
会社概要

(2011年10月31日現在)

- 設立 : 1981年4月
本社 : 福岡県北九州市
資本金 : 4億3228万円
事業内容 : デイサービス
介護付有料老人ホーム
訪問看護 (訪問リハビリ)
ホームヘルプサービス
ケアプラン
グループホーム
ショートステイ
小規模多機能型居宅介護
- 従業員数 : 単体 : 1479名
連結 : 1557名
- 拠点数 : 単体 : 75ヶ所
連結 : 77カ所



シダー本社ビル



リハビリ職員数

職種	人数
理学療法士	29人
作業療法士	39人
言語聴覚士	3人
トレーナー	46人
合計	117人

CEDAR のリハビリ・トレーニングの考え方は・・・



リハビリを頑張れば、将来元気になれる・・・だから頑張る
というものではありません。

今日自分らしく、明日も自分らしく過ごしながら、

来月、来年、もっと自分自身の力で、

自分らしく毎日を過ごす為の準備を行うという事が目的です。



本資料の取り扱いについて

本資料は株式会社シダーの事業及び業界動向についての株式会社シダーによる現在の予定、推定、見込み又は予想に基づいた将来の展望についても言及しています。これらの将来の展望に関する表明は様々なリスクや不確かさが内在しております。既に知られたもしくは今だに知られていないリスク、不確かその他の要因が、将来の展望に対する表明に含まれる事柄と異なる結果を引き起こさないとも限りません。株式会社シダーは将来の展望に対する表明及び予想が正しいと約束することはできず、結果は将来の展望と著しく異なるか、更に悪いことも有り得ます。

本資料における将来の展望に関する表明は、2011年12月2日現在において利用可能な情報に基づいて株式会社シダーにより2011年12月2日現在においてなされたものであり、将来の出来事や状況を反映して将来の展望に関するいかなる表明の記載をも更新し、変更するものではありません

2011年12月 株式会社シダー

2012年3月期第2四半期決算説明会資料

