

株式会社シダー

# 2013年3月決算説明会資料



---

---

# 2013年3月期決算概況 2014年3月期決算見通し

# 2013年3月期 決算概況 (シダー単体)

(百万円)	2012年3月期		2013年3月期		
		構成比(%)		構成比(%)	前年同期比(%)
売上高	9,346	100.0	9,574	100.0	2.4
営業利益	467	5.0	191	2.0	59.1
経常利益	473	5.1	0	—	99.9
純利益	267	2.9	14	—	—

売上高

前年同期比2.4%増の9,574百万円

営業利益

前年同期比59.1%減の191百万円

経常利益

前年同期比99.9%減の0百万円

# 2013年3月期 決算概況 (連結)

(百万円)	2012年3月期		2013年3月期		
		構成比(%)		構成比(%)	前年同期比(%)
売上高	9,614	100.0	10,097	100.0	5.0
営業利益	421	4.4	198	2.0	52.8
経常利益	430	4.5	1	0.0	99.6
純利益	224	2.3	13	—	—

# 2013年3月期 セグメント決算概況

## セグメント売上高(連結)

(百万円)	2012年3月期		2013年3月期		
		構成比(%)		構成比(%)	前年同期比(%)
売上高	9,614	100.0	10,097	100.0	5.0
デイサービス事業	3,365	35.0	3,176	31.5	5.6
施設サービス事業	5,482	57.0	6,143	60.8	12.1
在宅サービス事業	766	8.0	776	7.7	1.3

# 2013年3月期 セグメント決算概況

## セグメント利益(連結)

(百万円)	2012年3月期		2013年3月期		
		構成比(%)		構成比(%)	前年同期比(%)
利益	1,159	100.0	748	100.0	35.5
デイサービス事業	456	39.4	239	32.1	47.5
施設サービス事業	699	60.3	519	69.5	25.7
在宅サービス事業	3	0.3	11		

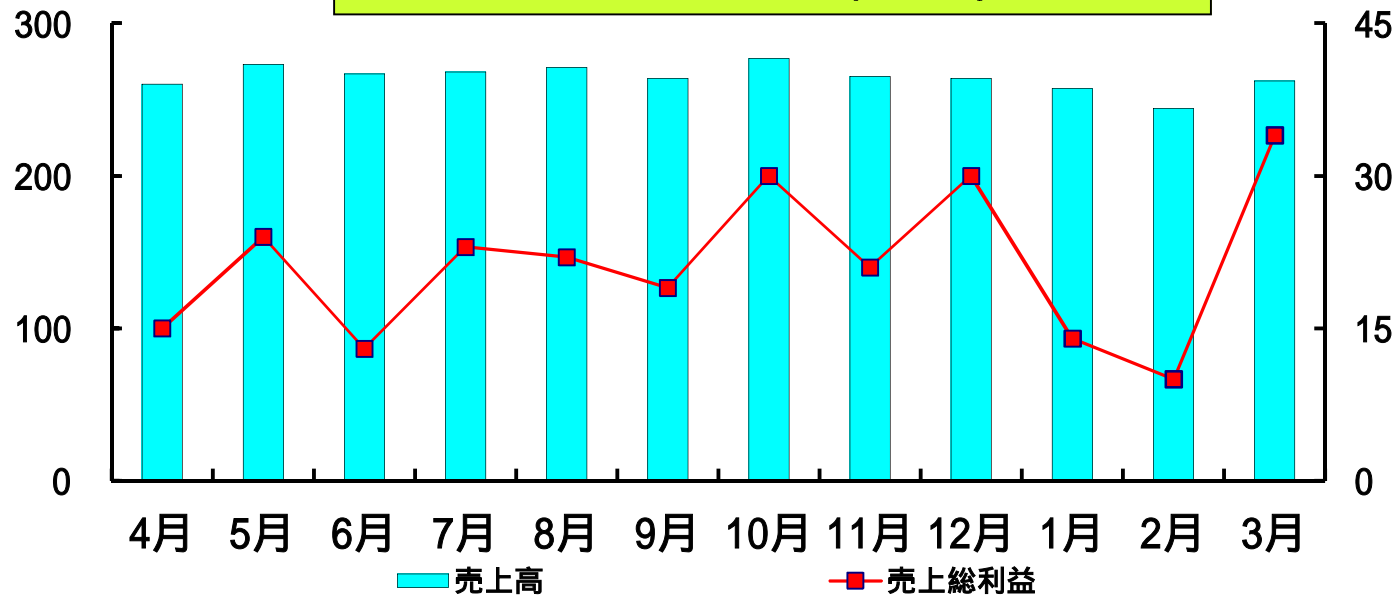
# 2013年3月期 セグメント決算概況

## デイサービス事業

売上高  
(百万円)

### デイサービス売上高(全体)の推移

売上総利益  
(百万円)



- ・売上高3,176百万円（前年同期比5.6%減）
- ・既存デイサービスセンター施設のサービスの質の向上に努め積極的な営業活動を展開したが、介護保険改定の影響を受けた。  
また、長野県上田市に新規デイサービスセンターを開設。

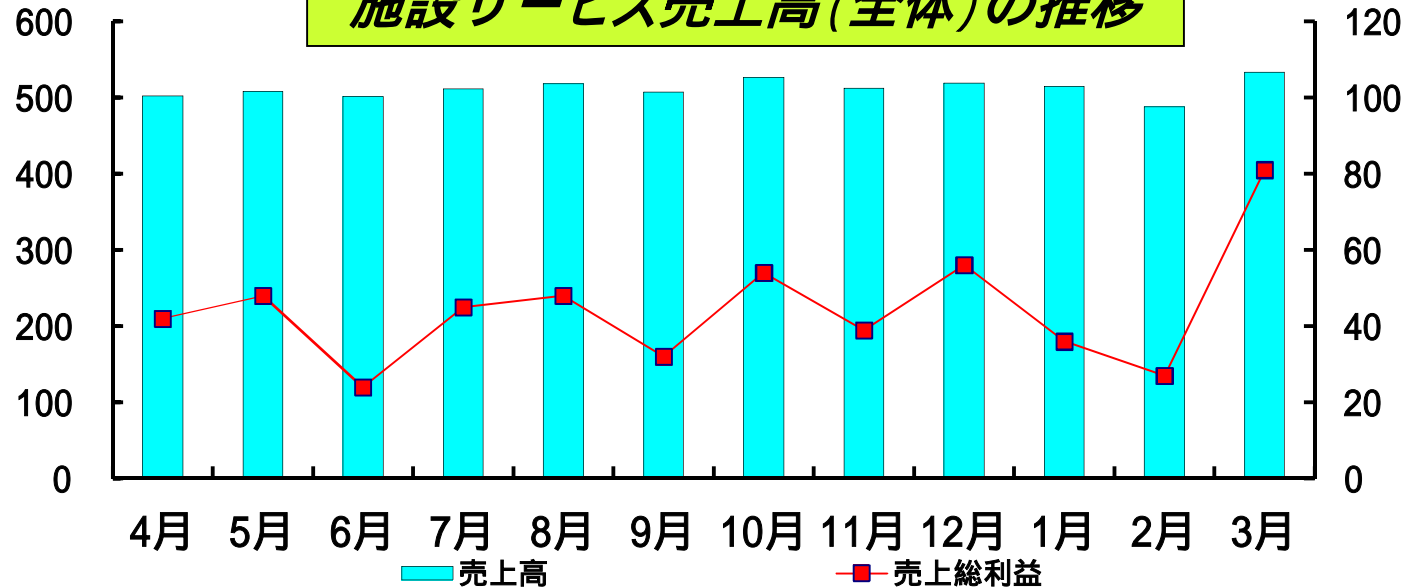
# 2013年3月期 セグメント決算概況

## 施設サービス事業

売上高  
(百万円)

### 施設サービス売上高(全体)の推移

売上総利益  
(百万円)



- ・ 売上高 6,143 百万円 (前年同期比 12.1% 増)
- ・ 有料老人ホームの入居者獲得に注力し、新規施設を含む全ての居室数に対しての入居率 85.5%。  
また栃木県足利市、長野県上田市、松本市、山梨県山梨市に有料老人ホームを新規開設。



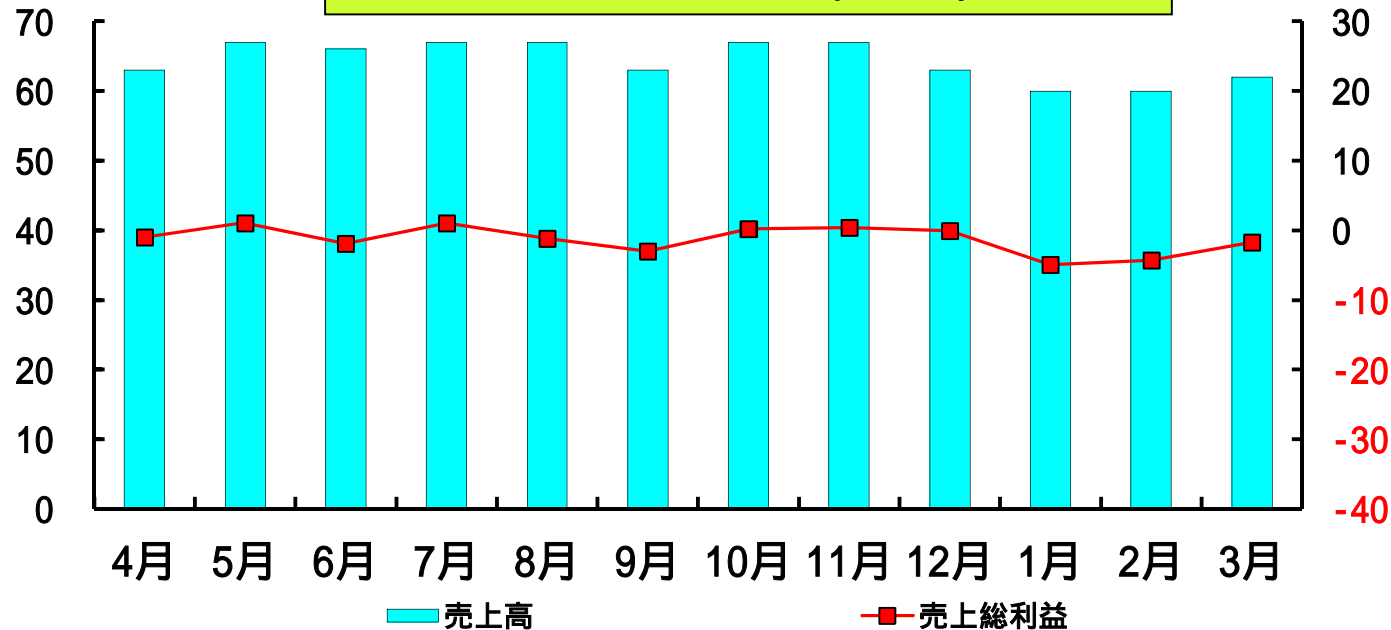
# 2013年3月期 セグメント決算概況

## 在宅サービス事業

売上高  
(百万円)

### 在宅サービス売上高(全体)の推移

売上総利益  
(百万円)



- 売上高 776 百万円 (前年度期比 1.3% 増)
- 利益率改善のために人員配置や業務手順の見直し等、効率的な運営に取り組むことに注力。

# 2014年3月期決算見通し(連結)

(百万円)	2013年3月期		2014年3月期 (予想)		
		構成比(%)		構成比(%)	前年同期比(%)
売上高	10,097	100.0	10,792	100.0	6.9
営業利益	198	2.0	522	4.8	162.5
経常利益	1	0.0	312	2.9	—
当期利益	13	—	172	1.6	—

売上高

前年同期比6.9%増の10,792百万円

・新規開設した施設や既存施設の利用者獲得、デイサービスの時間区分の見直しにより増収すると予想。

営業利益

前年同期比162.5%増の522百万円

・売上の増加と効率的な経費のコントロールをすることにより増収すると予想。

経常利益

1百万円から312百万円

# 2014年3月期セグメント別見通し(連結)

## セグメント別売上高見通し

各事業	2013年3月期 (百万円)		2014年3月期 (百万円)		
		構成比(%)		構成比(%)	前年同期比(%)
売上高	10,097	100.0	10,792	100.0	6.9
デイサービス事業	3,176	31.5	3,458	32.0	8.9
施設サービス事業	6,143	60.8	6,547	60.7	6.6
在宅サービス事業	776	7.6	786	7.3	1.3

# 配当金について

株主の皆様への利益還元は重要な責務ですが、将来の事業展開と経営体質の強化、業績を勘案した結果、遺憾ながら2013年3月期は無配とさせていただきます。

2014年3月期の配当につきましては、業績予想に基づき、期末配当として1株当たり5円を予定しております。

	年間配当金				
	第1四半期末	第2四半期末	第3四半期末	期末	合計
2013年3月期 (予定)		0円00銭		0円00銭	0円00銭
2014年3月期 (予定)		0円00銭		5円00銭	5円00銭

---

---

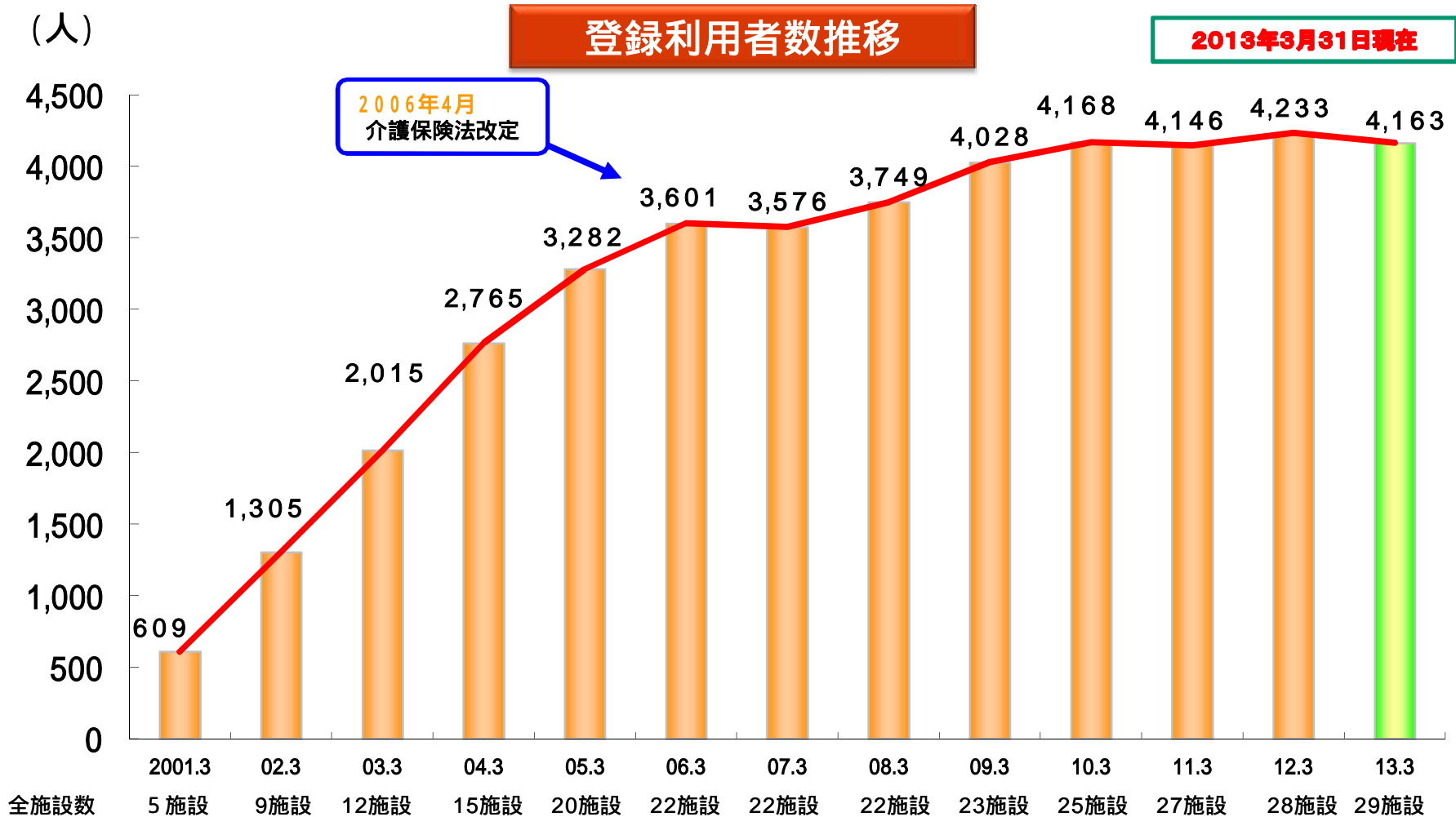
# CEDAR 今後の事業見通し



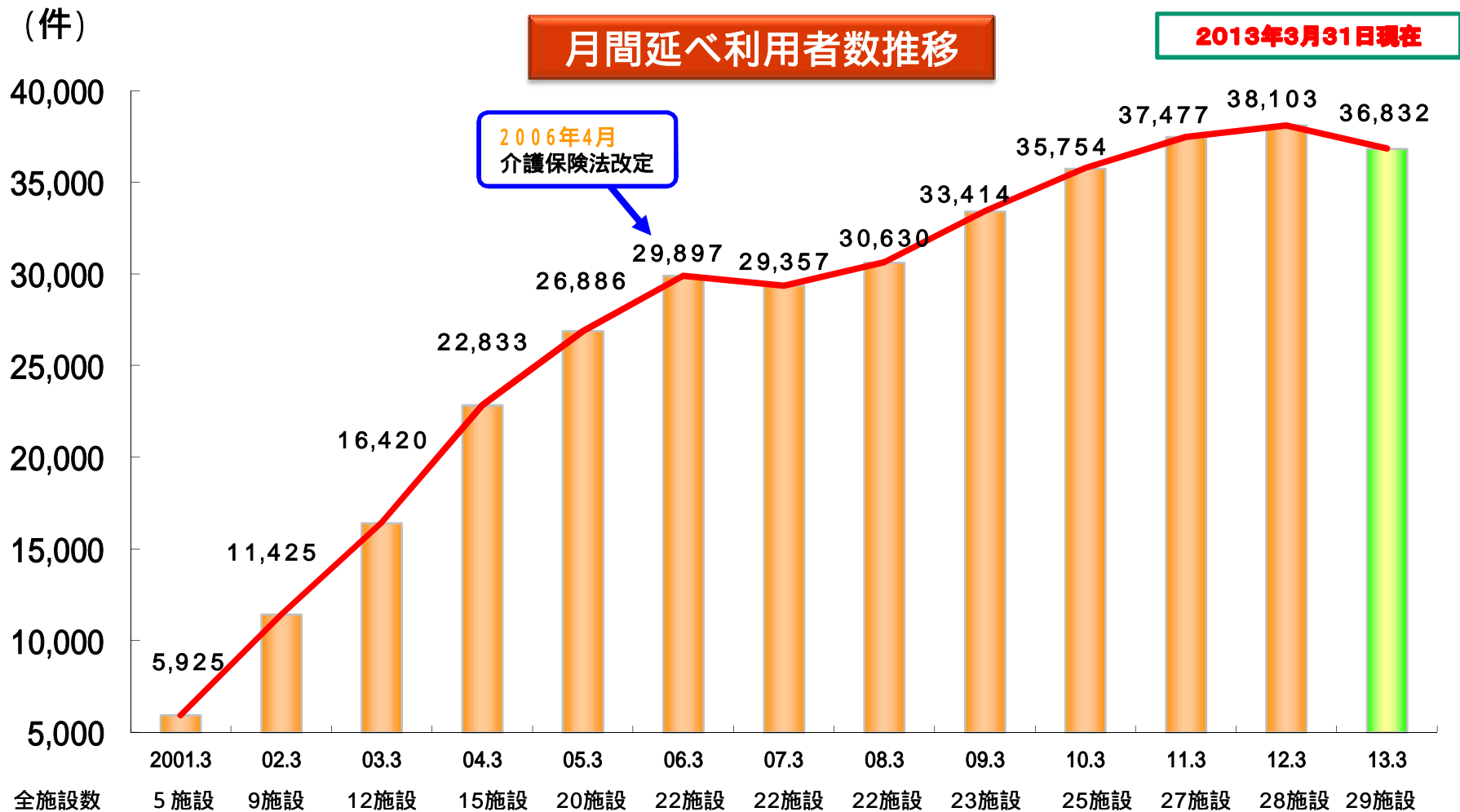
# デイサービス事業



# デイサービス事業



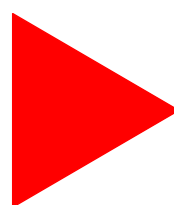
# デイサービス事業





# サービス時間の見直し

【見直し前】  
5 時間以上 7 時間未満



【見直し後】  
5 時間以上 7 時間未満  
7 時間以上 9 時間未満

選択可能

5 時間以上 7 時間未満を提供していましたが、 7 時間以上 9 時間未満を利用されたいお客さまの足が遠のいてしまった為、より多くのお客様のニーズにお応え出来るように提供時間区分を見直しました。

# サービス時間の見直し ～メリットとデメリット～

## メリット

5時間以上7時間未満と7時間以上9時間未満の選択が可能になり、幅広いニーズで使用できる。



## デメリット

女性スタッフが多い中、勤務時間の延長により離職率が高まる可能性がある。

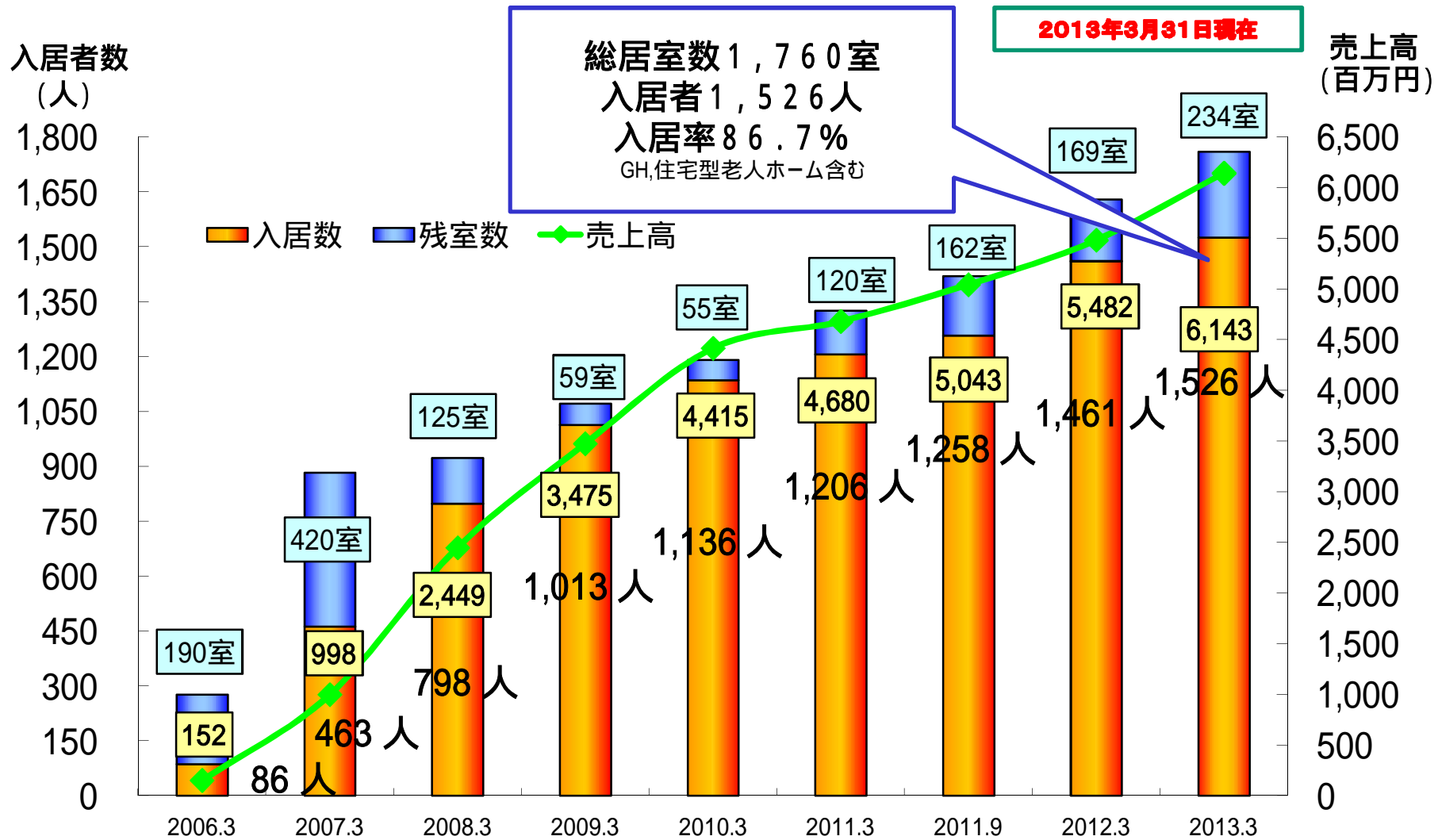




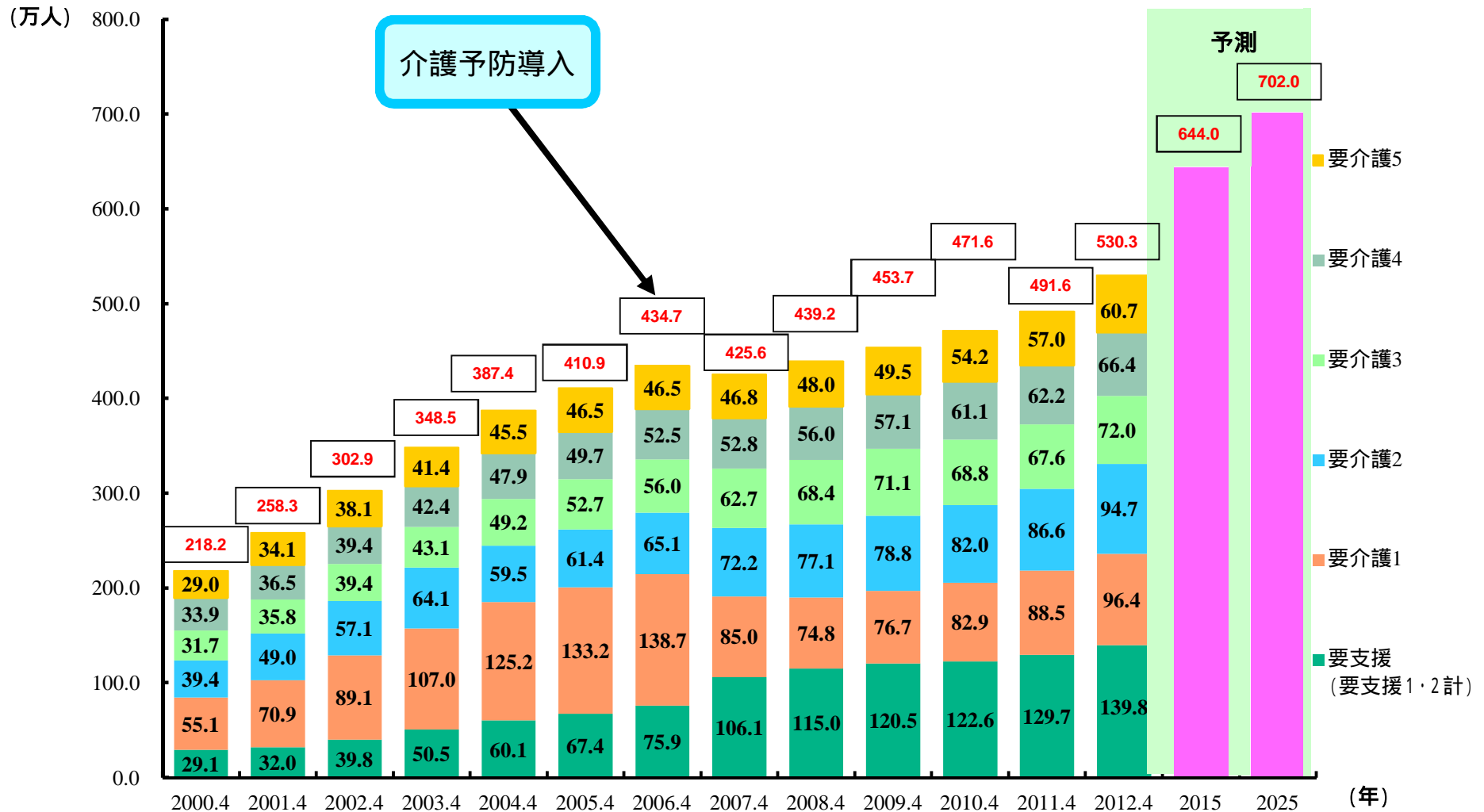
# 施設サービス事業



# 施設サービス事業 入居者数・売上高推移



# 要介護認定者の推移



出典：厚生労働省介護保険事業状況報告

# 急速に高齢者人口が増える地域

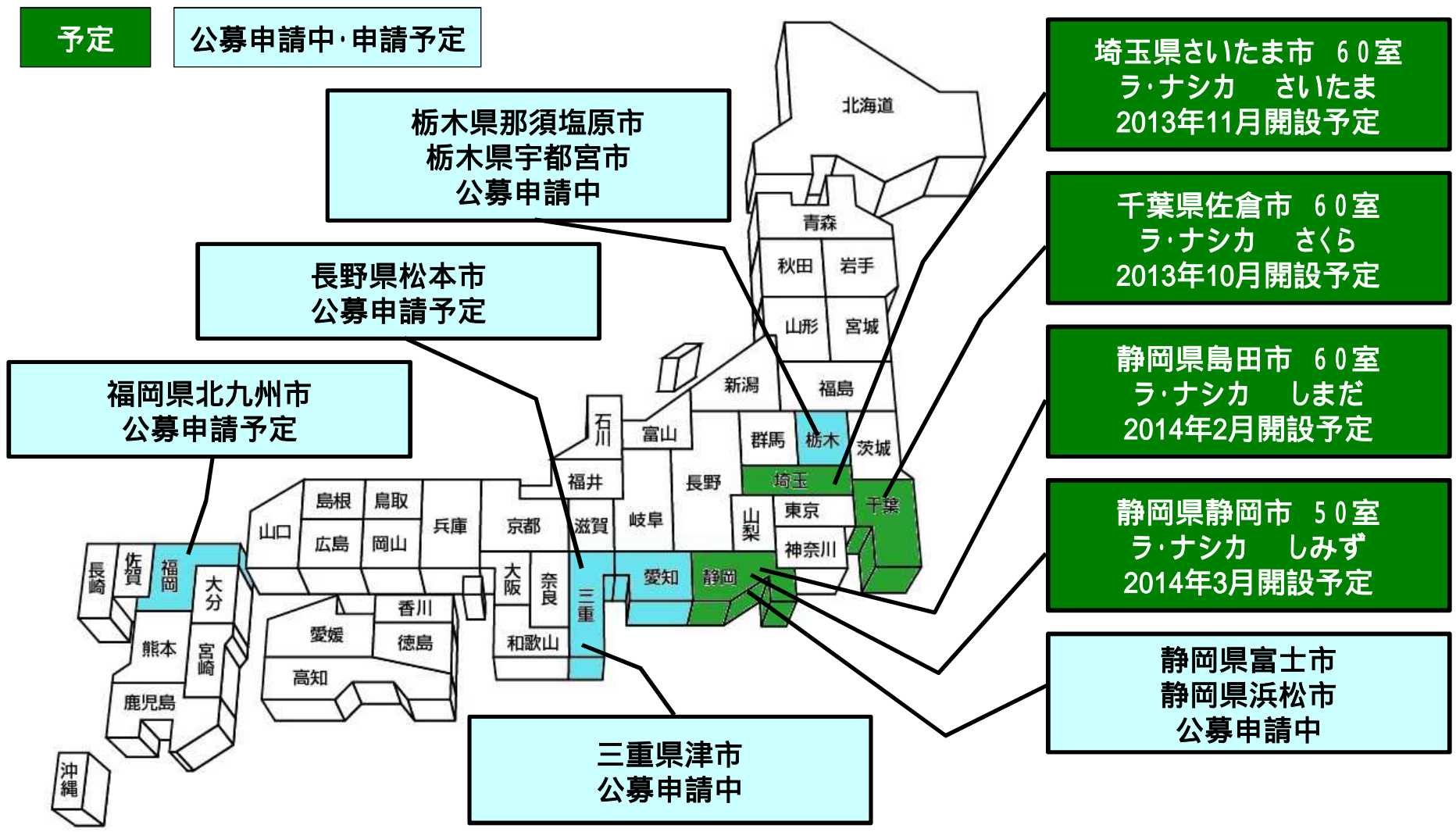
今後急速に高齢化が進むのは、首都圏をはじめとする「都市部」です。

	2010年 人口 (万人)	2010年 高齢者人口 (万人)	2010年 高齢化率 (%)	2025年 人口 (万人)	2025年 高齢者人口 (万人)	2025年 高齢化率 (%)	2040年 人口 (万人)	2040年 高齢者人口 (万人)	2040年 高齢化率 (%)
埼玉県	719	147	20.4	699	199	28.4	630	220	34.9
千葉県	621	134	21.5	598	179	30	535	195	36.5
神奈川県	904	183	20.2	901	245	27.2	834	292	35
愛知県	740	150	20.3	734	194	26.4	685	222	32.4
大阪府	886	198	22.4	841	246	29.2	745	268	36
東京都	1,316	268	20.4	1,317	332	25.2	1,230	412	33.5
静岡県	376	89	23.8	348	110	31.6	303	112	37
三重県	185	45	24.3	171	53	30.8	150	54	36
長野県	215	57	26.5	193	64	33.2	166	64	38.4

急速に高齢化が増える都市部

国立社会保障・人口問題研究所より参照。

# 今後の事業展開 計画地域 (2013年5月31日現在)





---

---

# 会社概要

CEDAR



# 会社概要 (2013年3月31日現在)

**設立** : 1981年4月  
**本社** : 福岡県北九州市  
**資本金** : 4億3228万円  
**事業内容** : デイサービス  
 介護付有料老人ホーム  
 訪問看護(訪問リハビリ)  
 ホームヘルプサービス  
 ケアプラン  
 グループホーム  
 ショートステイ  
 小規模多機能型居宅介護  
  
**従業員数** : 単体 : 1536名  
 連結 : 1601名  
  
**拠点数** : 単体 : 81ヶ所  
 連結 : 83カ所



シダー本社ビル



リハビリ職員数

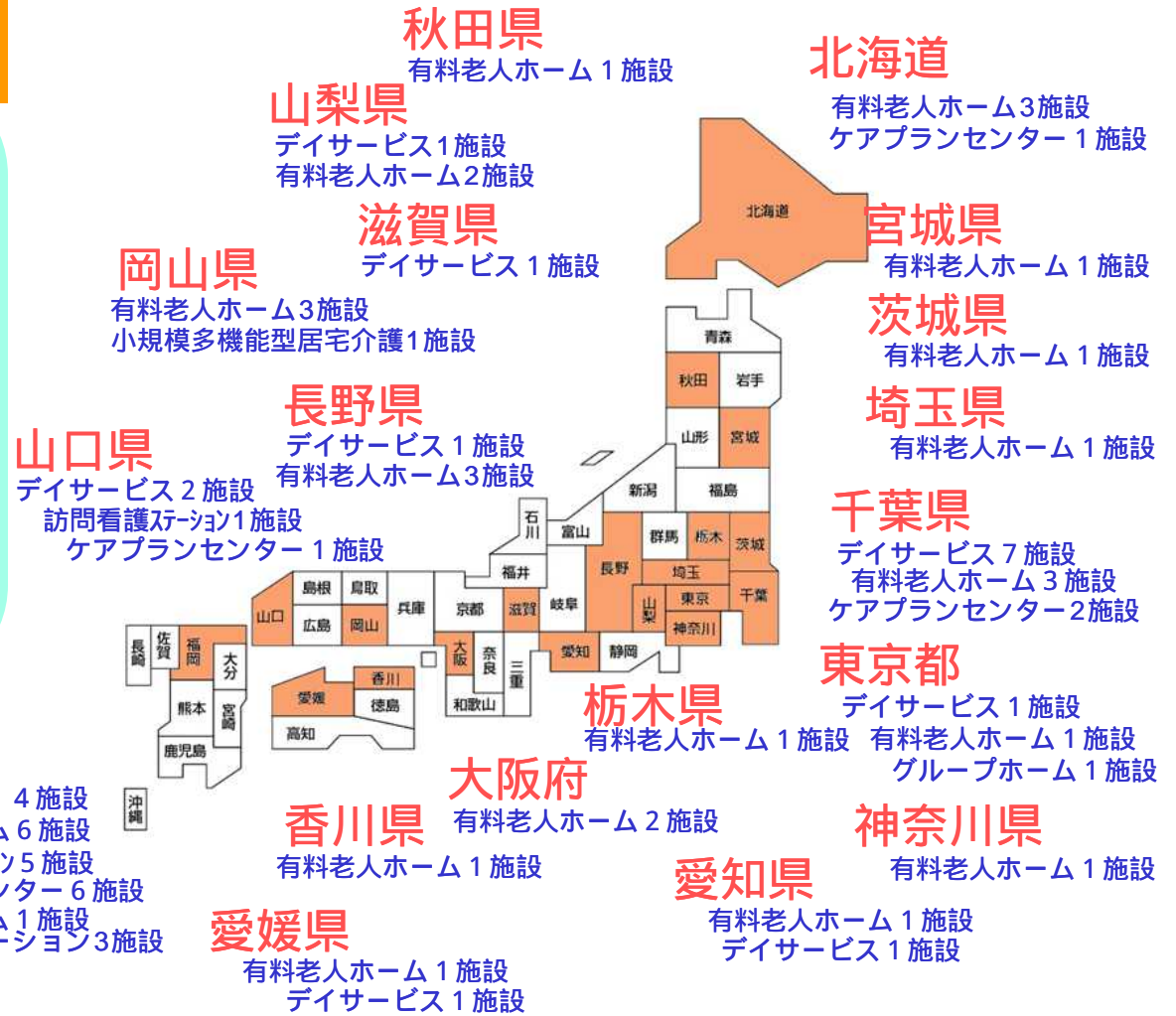
職種	人数
理学療法士	29人
作業療法士	44人
言語聴覚士	3人
トレーナー	46人
合計	122人

# 現在の事業所数

**拠点数 83拠点**

デイサービス	29施設
有料老人ホーム	32施設
訪問看護ステーション	6施設
ヘルパーステーション	3施設
ケアプランセンター	10施設
グループホーム	2施設
小規模多機能	1施設

(2013年3月31日現在/連結)



# 新規開設施設一覧



ラ・ナシカ まつもと  
部屋数 29室



ラ・ナシカ あしかが  
部屋数 30室



ラ・ナシカ うえだ  
部屋数 53部屋  
上田原デイサービスセンター  
定員数 40名




ラ・ナシカ やまなし  
部屋数 42室





シダーはリハビリテーションを重視して、永く、元気で  
その人らしく、健康に暮らすお手伝いしております。



 **CEDAR** はリハビリテーションをサービスの中心に  
置いた全国唯一の会社です。



当社におけるリハビリテーションとは

リハビリを頑張れば、将来元気になれる・・・だから頑張る  
というものではありません。

今日自分らしく、明日も自分らしく過ごしながら、

来月、来年、もっと自分自身の力で、

自分らしく毎日を過ごす為の準備を行うという事が目的です。



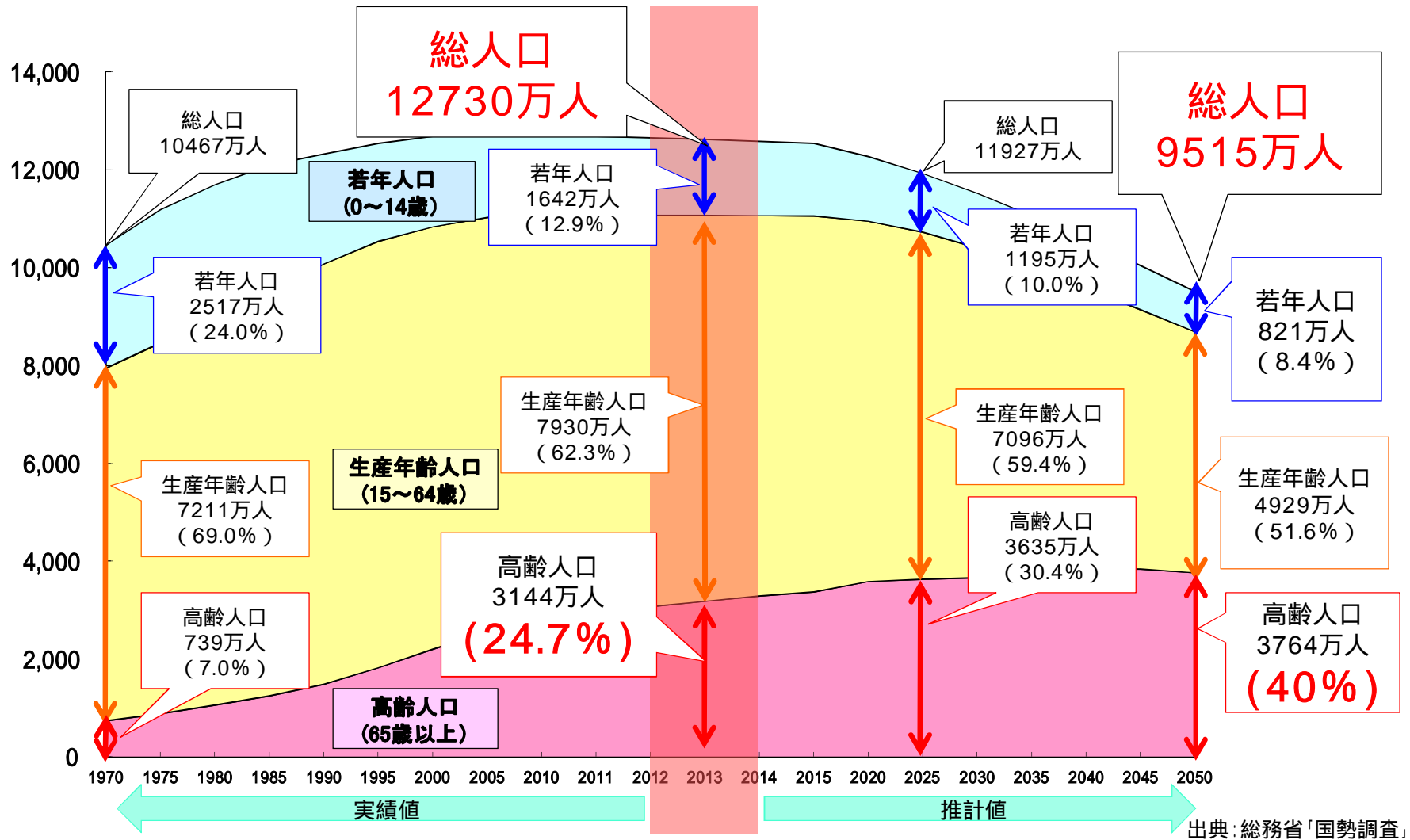
---

---

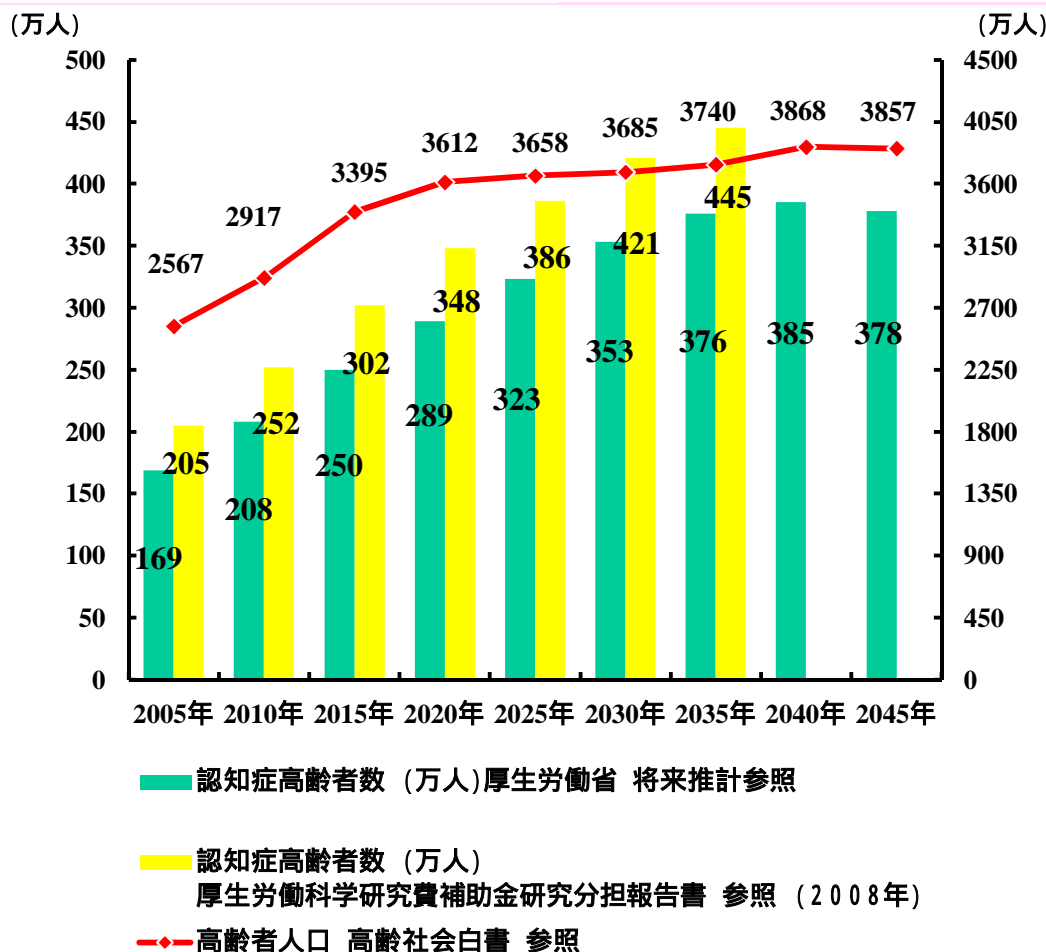
# 参考資料

## 高齢者を取り巻く環境について

# 日本の総人口推移



# 認知症高齢者数



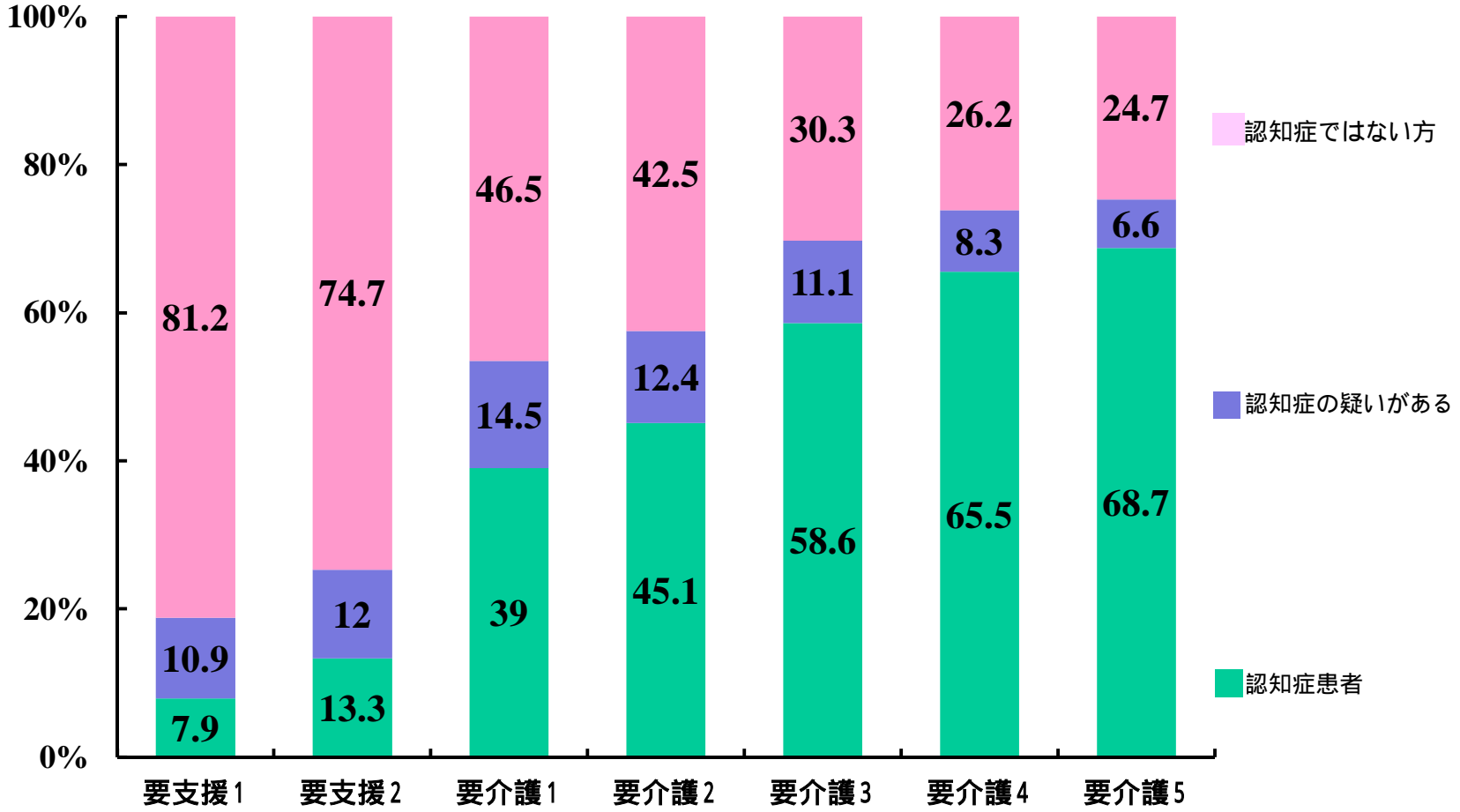
2012年度  
 認知症高齢者462万人  
 軽度認知障害(MCI)400万人

65歳以上の高齢者のうち  
 認知症の人は推計で15%で、  
 2012年時点で462万人にのぼ  
 ることが、厚生労働省研究班の  
 調査でわかりました。  
 軽度認知障害(MCI)と呼ばれる  
 「予備群」が約400万人いること  
 も初めてわかりました。  
 (MCIとは2003年に国際会議で合意  
 された新しい概念で正常でもなく、  
 認知症でもない、その中間の状態を  
 指す。)

2013年6月1日朝日新聞より抜粋



# 介護度別認知症患者の統計



出典: ケアマネジメントオンラインホームページ 統計より算出  
<http://www.caremanagement.jp>

# 本資料の取り扱いについて

本資料は株式会社シダールの事業及び業界動向についての株式会社シダールによる現在の予定、推定、見込み又は予想に基づいた将来の展望についても言及しています。これらの将来の展望に関する表明は様々なリスクや不確かさが内在しております。既に知られたもしくは今だに知られていないリスク、不確かその他の要因が、将来の展望に対する表明に含まれる事柄と異なる結果を引き起こさないとも限りません。株式会社シダールは将来の展望に対する表明及び予想が正しいと約束することはできず、結果は将来の展望と著しく異なるか、更に悪いことも有り得ます。

本資料における将来の展望に関する表明は、2013年6月6日現在において利用可能な情報に基づいて株式会社シダールにより2013年6月6日現在においてなされたものであり、将来の出来事や状況を反映して将来の展望に関するいかなる表明の記載をも更新し、変更するものではありません

2013年6月6日 株式会社シダール